



Lanterne de camping dynamo

WS3



NOTICE D'UTILISATION D'ORIGINE



4068706000515

30/2024

5016678

Sommaire

Introduction	3	Recharger la batterie	
Contenu de l'emballage /		avec la dynamo	12
Pièces de l'appareil	5	Contrôle de l'état de charge	
Généralités	6	de la batterie	12
Lire et conserver la notice		Suspension de l'appareil	12
d'utilisation	6	Fonction Powerbank	12
Explication des symboles	6	Maintenance, nettoyage et	
Sécurité	7	entretien	12
Utilisation conforme	7	Stockage	13
Consignes de sécurité		Données techniques	14
générales	8	Déclaration de	
Consignes de sécurité		conformité	14
relatives aux batteries	9	Recyclage	14
Première mise en service	10	Recyclage de l'emballage	14
Contrôler l'appareil et le		Recyclage de l'appareil	15
contenu de l'emballage	10	SAV	16
Premier chargement	10		
Utilisation	11		
Allumer/éteindre			
la lumière	11		
Recharger la batterie			
avec le câble USB	11		

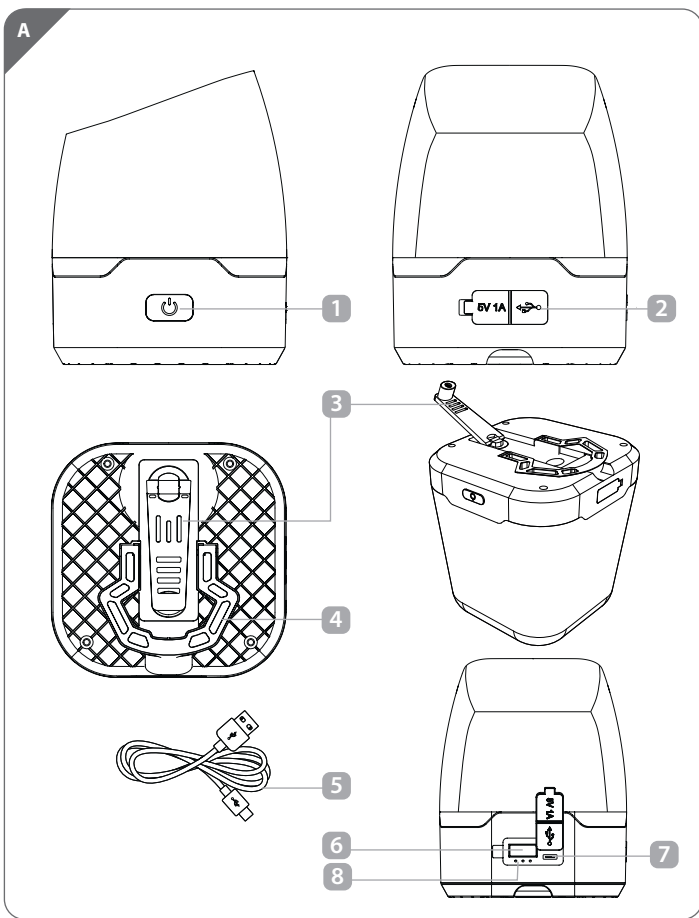
Introduction

Merci d'avoir choisi Lanterne de camping dynamo de Adventuridge
Vous avez fait l'acquisition d'un produit de haute qualité en mesure de
remplir les critères de performance et de sécurité les plus élevés.
Nous vous recommandons de respecter les consignes suivantes afin de
manipuler l'appareil correctement et de lui garantir une longue
durée de vie. Veuillez lire attentivement la notice d'utilisation de l'appareil,
en particulier les consignes de sécurité, avant de le mettre en service. Les
remarques importantes et utiles qui s'y trouvent doivent être lues,
comprises et respectées par chaque utilisateur avant la mise en service.
Conservez cette notice d'utilisation dans un endroit sûr et, en cas de cession
de l'appareil, veuillez la remettre au nouveau propriétaire.
Vous pouvez également télécharger cette notice d'utilisation sur notre site
Internet au format PDF.

Lanterne de camping dynamo
Modell: WS3

IMPORTÉ PAR:
AHG Wachsmuth & Krogmann mbH
Burchardstraße 14
20095 Hambourg
Allemagne
50001411
www.wachsmuth-krogmann.com

Vue détaillée / Pièces de l'appareil



Contenu de l'emballage / Pièces de l'appareil

- 1 Bouton marche/arrêt
 - 2 Cache prise USB
 - 3 Manivelle dynamo
 - 4 Étrier de suspension
 - 5 Câble de charge USB
 - 6 Sortie prise USB Powerbank
 - 7 Prise de charge USB
 - 8 Indicateur d'état de charge de la batterie
- Notice d'utilisation et carte de garantie (non illustrées)

Généralités

Lire et conserver la notice d'utilisation



Cette notice d'utilisation fait partie de cette lampe de camping dynamo (désignée uniquement par « appareil » dans la suite). Elle contient des informations importantes concernant la mise en service et l'utilisation. Lisez attentivement la notice d'utilisation, notamment les consignes de sécurité, avant d'utiliser l'appareil. Le non-respect de cette notice d'utilisation peut causer des blessures graves ou des dommages matériels sur l'appareil. La notice d'utilisation se base sur les normes et règles en vigueur de l'Union Européenne. Si vous êtes à l'étranger, respectez également les directives et les lois du pays dans lequel vous vous trouvez. Conservez la notice d'utilisation pour une utilisation ultérieure. Si vous cédez l'appareil à un tiers, remettez-lui impérativement cette notice d'utilisation. Vous pouvez également

vous procurer cette notice d'utilisation sur notre site web :
<http://www.wachsmuth-krogmann.com>

Explication des symboles



Date de publication de la notice d'utilisation :

Mois/année



REMARQUE ! Ce mot signalétique prévient de dommages matériels possibles.



Ce symbole vous fournit des informations supplémentaires utiles à propos du montage ou du fonctionnement.



AVERTISSEMENT ! Ce symbole/mot signalétique désigne un danger au degré de risque moyen susceptible d'entraîner la mort ou de graves blessures s'il n'est pas évité.



ATTENTION ! Ce symbole/mot signalétique désigne un danger au degré de risque bas susceptible d'entraîner des blessures mineures ou de gravité modérée s'il n'est pas évité.



Déclaration de conformité (cf. chapitre « Déclaration de conformité ») : Les appareils comportant ce symbole satisfont à toutes les dispositions communautaires à appliquer de l'espace économique européen.



Ce symbole indique que l'appareil fonctionne avec une basse tension de protection (TBTS / TBTP).

IP44

Protégé contre la pénétration de corps solides étrangers Ø ≥ 1 mm et contre les projections d'eau.



Emballage en bois mixte certifié FSC



Universal Serial Bus



Ce symbole désigne les appareils qui fonctionnent au courant continu.

Sécurité

Utilisation conforme

Cet appareil est conçu comme source d'éclairage mobile à l'intérieur ou à l'extérieur et peut être utilisé comme Powerbank. Il est prévu uniquement pour un usage privé et n'est pas adapté au secteur commercial. Utilisez exclusivement l'appareil comme décrit dans cette notice d'utilisation. Toute autre utilisation est considérée comme non conforme et peut entraîner des dommages matériels voire corporels. L'appareil n'est pas un jouet. Le fabricant ou le revendeur décline toute responsabilité pour tout dommage occasionné par un usage non conforme ou incorrect.

Consignes de sécurité générales



AVERTISSEMENT !

Dangers pour enfants et personnes aux capacités physiques, sensorielles et mentales réduites (par exemple personnes souffrant d'un handicap partiel, personnes âgées aux capacités physiques et mentales réduites) ou disposant de connaissances et d'expérience insuffisantes (par exemple des enfants d'un certain âge).

- Cet appareil peut être utilisé par des enfants de 8 ans et plus ainsi que par des personnes aux capacités physiques, sensorielles ou mentales réduites ou dont l'expérience et les connaissances sont insuffisantes, lorsqu'ils sont sous surveillance ou s'ils ont été instruits quant à une utilisation sécurisée de

- l'appareil et ont compris les dangers qui en résultent.
- Les enfants ne doivent pas jouer avec l'appareil.
- Le nettoyage et l'entretien par l'utilisateur ne doivent pas être réalisés par des enfants sans surveillance.
- Tenez le cordon d'alimentation et l'appareil hors de portée des enfants de moins de huit ans.
- Ne laissez pas l'appareil sans surveillance pendant son fonctionnement.



AVERTISSEMENT !

RISQUE D'ÉLECTROCUTION !

- Une installation électrique défectueuse ou une tension secteur trop élevée peut entraîner une électrocution.
- Ne branchez le cordon d'alimentation que si la tension secteur de la prise de courant correspond aux indications de la plaque signalétique de l'appareil.

- L'alimentation de l'appareil ne peut se faire qu'en basse tension de protection (conformément au marquage de classe III sur l'appareil).



ATTENTION !

RISQUE DE BRÛLURE !

Certaines pièces de l'appareil chauffent pendant l'utilisation. Les lampes dégagent de la chaleur et une forte luminosité.

- Ne regardez jamais directement la lumière des LED.
- Lors du contrôle ou de la mise en service de l'appareil, veillez à ne pas diriger la lumière dans les yeux de personnes ou d'autres êtres vivants.
- Ne regardez pas les LED avec un instrument optique pendant le fonctionnement.



ATTENTION !

RISQUE DE BLESSURE !

- L'appareil ne doit pas être modifié ni subir de changement technique.

- Utilisez uniquement les pièces et composants prévus par le fabricant.
- Ne continuez pas à utiliser cet appareil si vous constatez des dommages.
- Faites effectuer les réparations exclusivement par le fabricant, son service après-vente ou un électricien qualifié.

Consignes de sécurité relatives aux batteries



ATTENTION !

RISQUE D'EXPLOSION !

- Ne court-circuitez jamais la batterie.
- N'ouvrez jamais la batterie.
- Ne jetez pas la batterie au feu.
- Rechargez l'appareil uniquement à l'aide du câble USB fourni, sur un chargeur USB adapté ou via le port USB d'un ordinateur.
- Chargez la batterie à température ambiante.



ATTENTION ! RISQUE DE BRÛLURE !

- N'ouvrez jamais la batterie.
- Évitez le contact avec la peau, les yeux et les muqueuses en cas de fuite de liquide d'une batterie. Rincez immédiatement et abondamment à l'eau les parties du corps concernées et consultez un médecin dans les plus brefs délais.
- En cas de liquide s'échappant d'une batterie, portez impérativement des gants de protection.



Si la batterie est défectueuse, l'appareil complet doit être recyclé de manière conforme.

Première mise en service

Contrôler l'appareil et le contenu de l'emballage



REMARQUE ! RISQUE D'ENDOMMAGEMENT !

Si vous ouvrez l'emballage sans précaution avec un couteau tranchant ou d'autres objets pointus, vous risquez d'endommager rapidement la surface de l'appareil.

- Ouvrez l'emballage avec précaution.
1. Sortez l'appareil de l'emballage.
 2. Vérifiez si le contenu de l'emballage est complet (voir le chapitre « Contenu de l'emballage/pièces de l'appareil »).
 3. Contrôlez l'absence de dommages sur l'appareil et ses différentes pièces. Ne mettez pas un appareil endommagé en service et contactez le service après-vente du fabricant à l'adresse indiquée sur la carte de garantie.

Premier chargement

Avant la première mise en

service, chargez complètement la batterie de l'appareil comme décrit au chapitre Utilisation.

Utilisation

L'appareil est doté de modes d'éclairage différents :

- Rouge 100 %
- Blanc 50 %
- Blanc 100 %

Allumer/éteindre la lumière

Appuyez sur le bouton marche/arrêt **1** comme suit :

- Appuyer 1 x : Lumière rouge, 100 %
- Appuyer 2 x : Lumière blanche, 50 %
- Appuyer 3 x : Lumière blanche, 100 %
- Appuyer 4 x : Arrêt

Recharger la batterie avec le câble USB

Si la capacité de la batterie tombe en dessous de 30 %, une seule LED de l'indicateur d'état de charge de la batterie **8** s'allume encore et la batterie doit être rechargée.



L'appareil ne peut pas être allumé pendant la charge, un fonctionnement continu n'est pas possible.

1. Ouvrez le cache de la prise USB **2**.
2. Branchez le câble de charge USB **5** avec la prise de charge USB **7**.
Branchez l'autre extrémité du câble de charge USB à une prise de courant via un adaptateur USB approprié (non fourni). Les caractéristiques techniques de l'adaptateur secteur doivent correspondre aux caractéristiques techniques de l'appareil !
*L'indicateur d'état de charge de la batterie **8** clignote, pendant que la batterie charge. Une fois le chargeur entièrement chargé, les 3 LED s'allument en permanence. Le temps de charge pour une charge complète est d'environ 5 heures.*
3. Débranchez le câble de charge USB **5** de la prise de charge **7** dès que la batterie est chargée.
4. Fermez la prise USB avec le cache **2**.

La batterie est chargée.

Recharger la batterie avec la dynamo

1. Éteignez l'appareil.
2. Dépliez la manivelle ❸ de la dynamo.
3. Tournez la manivelle pour faire fonctionner la dynamo. La batterie charge tant que vous tournez la manivelle.
4. Rabattez la manivelle et encastrez-la dans le logement.

La batterie est chargée.

Contrôle de l'état de charge de la batterie

L'indicateur de l'état de charge de la batterie ❸ renseigne sur la capacité de la batterie.

- 1 LED : 30 %
- 2 LED : 60 %
- 3 LED : 100 %

Suspension de l'appareil

Suspendez l'appareil par le crochet ❹ dans un endroit approprié (à l'abri de la chaleur et de l'humidité, etc.).

Fonction Powerbank

Utilisez ou chargez des appareils adaptés à cet effet via la batterie de l'appareil.

1. Ouvrez le cache de la prise USB ❷.
2. Branchez l'appareil à la prise USB du Powerbank ❻ à l'aide du câble de charge USB ❺.

L'appareil connecté est alimenté en courant.

3. Débranchez le câble de charge USB ❺ de la prise USB du Powerbank ❻ dès que vous n'utilisez plus l'appareil comme Powerbank.
4. Fermez la prise USB avec le cache ❷.

L'appareil a été utilisé comme Powerbank.

Maintenance, nettoyage et entretien



REMARQUE ! RISQUE DE COURT-CIRCUIT !

L'infiltration d'eau ou d'autres liquides dans le boîtier peut provoquer un court-circuit.

- N'immergez pas l'appareil dans l'eau

ou dans d'autres liquides.

- Veillez à ce que l'eau ou autre liquide ne pénètre dans le boîtier.



REMARQUE ! RISQUE D'ENDOMMAGEMENT !

Une manipulation non conforme de l'appareil risque de l'endommager.

- N'utilisez pas de détergents agressifs, de brosses avec des poils métalliques ou en nylon ni d'objets de nettoyage tranchants ou métalliques comme une lame, une spatule rigide ou autre objet similaire. Ils sont susceptibles d'endommager les surfaces.
- Ne lavez jamais l'appareil au lave-vaisselle. Cela le détruirait.

1. Avant le nettoyage, fermez toutes les prises avec les caches prévus à cet effet. Il ne faut en aucun cas que de l'eau pénètre dans les prises. L'humidité pourrait court-circuiter et détruire la batterie.
2. Laissez l'appareil refroidir entièrement.

3. Essuyez l'appareil avec un chiffon légèrement humide. Laissez ensuite toutes les pièces sécher complètement.

L'appareil est nettoyé.

Stockage

Laissez l'appareil refroidir entièrement.

Toutes les pièces doivent être parfaitement propres et sèches avant le rangement.

- Conservez toujours l'appareil dans un endroit sec.
- Protégez l'appareil du rayonnement direct du soleil.
- Rangez l'appareil hors de portée des enfants, fermé et à une température située entre 5 et 20 °C (température ambiante).



Pour maintenir la capacité de la batterie, l'appareil doit être rechargé au plus tard tous les 4 mois pendant au moins 2 heures.

Données techniques

Modèle :	WS3
Numéro d'article :	5016678
Lampe :	6 x SMD LED respectivement 0,1 W 2 x LED 0,5 W
Température de couleur :	6500 K – 7500 K
Type de batterie :	3,7 V ———; li-ion ; 2200 mAh
Tension/courant de fonctionnement :	5,0 V ———; 1,0 A
Tension/courant de sortie (Powerbank) :	5,0 V ———; 1,0 A
Groupe de risque (selon la norme EN 62471:2008) :	0
Classe de protection :	III
Type de protection :	IP44

La source lumineuse n'est pas interchangeable car, de par sa conception, elle est solidement fixée à l'appareil qui l'entoure.

Déclaration de conformité

CE Nous, AHG Wachsmuth & Krogmann mbH, Burchardstraße 14, 20095 Hambourg, Allemagne déclarons sous notre entière responsabilité que l'appareil mentionné ci-dessus est conforme aux exigences fondamentales des directives UE citées. La déclaration de conformité de l'Union

Européenne peut être réclamée à l'adresse du fabricant indiquée sur la carte de garantie.

Recyclage

Recyclage de l'emballage



Triez les différents matériaux de l'emballage en vue de son élimination. Jetez le papier et

le carton dans les conteneurs prévus à cet effet et les films plastiques dans ceux destinés au recyclage.



Ce symbole indique comment trier correctement les

matériaux d'emballage pour les mettre au rebut. Jetez les emballages en papier dans la poubelle de papier usé et les emballages en plastique, métal ou matériaux composites dans la poubelle jaune.

Recyclage de l'appareil

(Applicable au sein de l'Union Européenne et autres états européens avec des systèmes destinés à la collecte séparée des matériaux recyclables)



NE PAS JETER LES APPAREILS USAGÉS AVEC LES ORDURES MÉNAGÈRES ! Si

l'appareil ne peut plus être utilisé, chaque consommateur est légalement tenu de jeter ses appareils usagés séparément des ordures ménagères en

les apportant par exemple à la déchetterie / au centre de collecte de sa commune / de son quartier. Cela garantit un recyclage correct et dans les règles des appareils usagés et évite des retombées négatives sur l'environnement : c'est la raison pour laquelle les appareils électriques portent le symbole représenté ici.



Il est interdit de jeter les piles et les batteries dans les ordures ménagères ! En tant que

consommateur, vous êtes dans l'obligation légale de déposer toutes les piles et batteries, qu'elles contiennent ou non des substances toxiques*, auprès d'un centre de collecte de votre commune / quartier ou dans un commerce afin qu'elles puissent être éliminées de manière écologique. Restituez l'intégralité de la lampe (avec la batterie) et uniquement déchargée à votre centre de collecte.* portant la mention :

*symboles: Cd = Cadmium, Hg = Quecksilber, Pb = Blei

SAV

☎ 00800-09 34 85 67

🖨 france@zeitlos-vertrieb.de

Vous trouverez la dernière version de la notice d'utilisation sur notre site Internet

WWW.WACHSMUTH-KROGMANN.COM

© Copyright

Réimpression ou reproduction (complète ou partielle)

possible uniquement avec l'autorisation de :

AHG Wachsmuth & Krogmann mbH

Burchardstraße 14, 20095 Hambourg

Allemagne



Cette publication, y compris toutes ses parties, est protégée par le droit d'auteur.

Toute utilisation en dehors du cadre strict du droit d'auteur sans le consentement de

l'entreprise AHG Wachsmuth & Krogmann mbH est illicite et passible d'une sanction.

Cela s'applique notamment aux reproductions, aux traductions, aux copies sur microfilms et au chargement et traitement dans des systèmes électroniques.

Importé par :

AHG Wachsmuth & Krogmann mbH

Burchardstraße 14

20095 Hambourg

Allemagne

50001411



07/2024

Fabriqu  en Chine