



De actuele versie van de gebruiksaanwijzing vindt u op onze homepage
www.wachsmuth-krogmann.com

© Copyright
 Herdrukken of vermenigvuldigen
 (ook gedeeltelijk)
 alleen met toestemming van:
 AHG Wachsmuth & Krogmann mbH
 Lange Mühren 1
 20095 Hamburg
 Duitsland

Deze publicatie, met inbegrip van alle onderdelen,
 is auteursrechtelijk beschermd.
 Ieder gebruik buiten de nauwe grenzen
 van de auteurswet is zonder toestemming van
 AHG Wachsmuth & Krogmann mbH verboden en strafbaar.
 Dit geldt met name voor vermenigvuldiging,
 vertaling, vastlegging op microfilm en opslag en verwerking in elektronische systemen.

Geïmporteerd door:
 AHG Wachsmuth & Krogmann mbH
 Lange Mühren 1
 20095 Hamburg
 Duitsland
 50001007



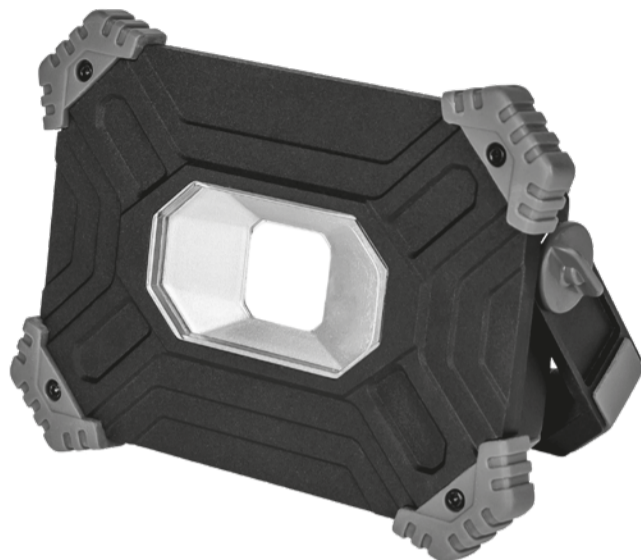
03/2023

Geproduceerd in China

WORKZONE®

Accu-led-werklamp

1148

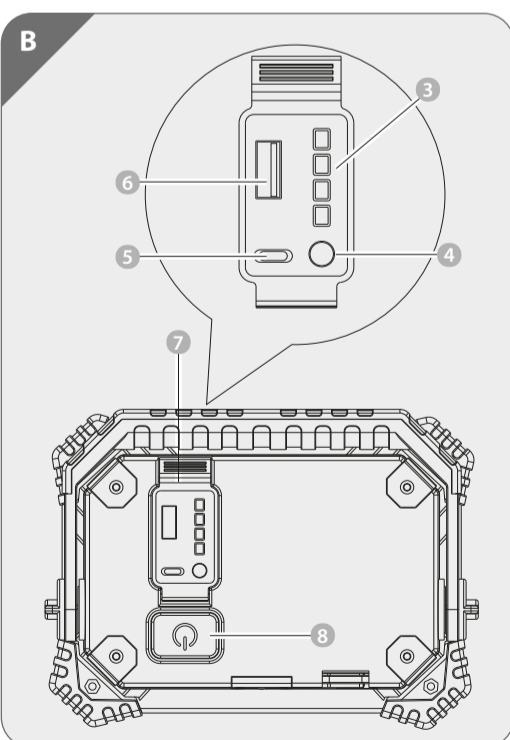
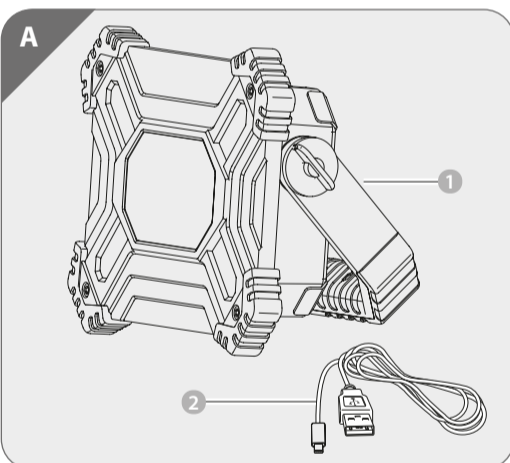


GEBRUIKSAANWIJZING



IP65

2638
 23026384
 50001007



- 1 Handgreep
- 2 USB-kabel
- 3 Accu-indicator
- 4 Knop voor accu-indicator
- 5 USB-C-aansluiting
- 6 USB-poort
- 7 Beschermkapje
- 8 Aan-/uit-knop

Algemeen Gebruiksaanwijzing lezen en bewaren



Deze handleiding hoort bij deze accu-werklamp (hierna „lamp“ genoemd). Ze bevat belangrijke informatie over de bediening en het gebruik.

Lees de handleiding, met name de veiligheidsvoorschriften, zorgvuldig door, alvorens de lamp te gebruiken. Het niet naleven van deze handleiding kan ernstig letsel of schade aan de lamp veroorzaken.

De handleiding is gebaseerd op de in de Europese Unie geldende normen en regels. Let in het buitenland ook op landspecifieke richtlijnen en wetten.

Bewaar de handleiding voor latere referentie. Ingeval u de lamp aan derden doorgeeft, dient u deze handleiding mee te geven.

Verklaring van symbolen



Datum van uitgave van de gebruiksaanwijzing: maand/jaar



OPMERKING! Dit signaalwoord waarschuwt voor mogelijke materiële schade.



WAARSCHUWING! Dit signaalsymbool / -woord duidt op een gevaar met een gemiddeld risiconiveau, dat, indien niet vermeden, de dood of ernstig letsel tot gevolg kan hebben.



VOORZICHTIG! Dit signaalsymbool / -woord duidt op een gevaar met een laag risico, dat, indien niet vermeden, klein of middelmatig letsel tot gevolg kan hebben.



Met het CE-keurmerk bevestigt de fabrikant dat dit elektrische apparaat voldoet aan de geldende Europese richtlijnen.

IP65 Volledig beschermd tegen het binnendringen van vaste voorwerpen en stof, en beschermd tegen spatwater.



Dit symbool betekent dat het product op veiligheidslaagspanning (SELV/ PELV) werkt.



Dit symbool duidt apparaten aan die op gelijkstroom werken.



USB-aansluiting



Verpakking van verantwoorde herkomst

Veiligheid Beoogd gebruik

De lamp is uitsluitend bedoeld voor het verlichten van een werkplek, bijv. in een werkplaats. De lamp is niet geschikt als leeslamp. De bouwlamp is uitsluitend bestemd voor particulier gebruik en niet voor commerciële doeleinden. Gebruik de lamp alleen zoals in deze gebruiksaanwijzing beschreven. Elk ander gebruik geldt als onjuist gebruik en kan leiden tot materiële schade of zelfs tot persoonlijk letsel. De lamp is geen speelgoed.

De fabrikant of leverancier is niet aansprakelijk voor schade veroorzaakt door oneigenlijk of onjuist gebruik.



WAARSCHUWING!

Lees onderstaande veiligheidsinstructies en volg deze op. Wanneer deze niet worden opgevolgd, bestaat er een groot risico op ongevallen of het oplopen van een letsel, evenals gevaar voor materiële schade en schade aan het apparaat.

Algemene veiligheidsinstructies



WAARSCHUWING! Gevaar voor een elektrische schok!!

- De lichtbron van deze lamp kan niet worden vervangen; als de lichtbron het einde van haar levensduur heeft bereikt, moet de hele lamp/verlichting worden vervangen.
- Sluit de lamp alleen aan op een gemakkelijk toegankelijke USB-interface, zodat u de connector snel kunt uittrekken in geval van een incident.

- Gebruik de lamp niet als er schade zichtbaar is, of het snoer dan wel de stekker defect is.
- Open de behuizing niet en laat reparaties over aan gekwalificeerde vakmensen. Neem hiervoor contact op met een herstellbedrijf. Bij zelfstandig uitgevoerde reparaties, een onjuiste aansluiting of een verkeerd gebruik zijn aansprakelijkheids- en garantieclaims uitgesloten.
- Bij herstellingen mogen alleen onderdelen worden gebruikt die overeenstemmen met de oorspronkelijke apparaatonderdelen. In deze lamp bevinden er zich elektrische en mechanische onderdelen die essentieel zijn voor de bescherming tegen gevaren.
- Dompel noch de lamp noch de USB-oplaadkabel onder in water of andere vloeistoffen.
- Plaats de lamp niet boven badkuipen, wastafels en andere met water gevulde objecten.
- Raak nooit een op het stopcontact aangesloten elektrisch apparaat aan dat in het water is gevallen. Trek in een dergelijk geval onmiddellijk de stekker uit het stopcontact.
- Houd de lamp en de USB-oplaadkabel uit de buurt van open vuur en hete oppervlakken.
- Knik de USB-oplaadkabel niet en leg hem niet over scherpe randen.
- Gebruik hem nooit in vochtige ruimtes of in de regen.
- Schakel de lamp altijd uit en trek de USB-oplaadkabel uit de USB-interface als de accu volledig is opgeladen, als u de lamp wilt reinigen of als er sprake is van een storing.
- Houd de lamp en de USB-oplaadkabel uit de buurt van kinderen.
- De accu van de lamp kan niet worden vervangen. Probeer nooit om de accu te vervangen.
- Laad de accu van de lamp alleen binnenshuis op.



WAARSCHUWING!

Gevaarlijk voor kinderen en personen met een verminderd fysiek, zintuiglijk of mentaal vermogen (bijvoorbeeld gedeeltelijk invaliden, oudere personen met een beperkt fysiek en mentaal vermogen), of met een tekort aan ervaring en kennis (bijvoorbeeld oudere kinderen).

- Deze lamp kan worden gebruikt door kinderen vanaf acht jaar, evenals door personen met een verminderd fysiek, zintuiglijk of mentaal vermogen of met een gebrek aan ervaring en kennis, indien zij onder toezicht staan of instructies hebben gekregen over een veilig gebruik van de lamp en begrijpen welke gevaren er kunnen optreden. Kinderen mogen niet met de lamp spelen. Reinigings- en onderhoudswerkzaamheden mogen niet zonder toezicht door kinderen worden uitgevoerd.
- Houd kinderen jonger dan acht jaar uit de buurt van de lamp en het aansluitsnoer.
- Laat kinderen niet met de verpakkingfolie spelen. Kinderen kunnen er bij het spelen in verstrikt raken en stikken.



WAARSCHUWING! Explosie- en brandgevaar!

- Een onjuist gebruik van de lamp en de accu kan een explosie of een brand tot gevolg hebben.
- Houd de lamp uit de buurt van water, andere vloeistoffen, open vuur en hete oppervlakken.
 - Leg geen voorwerpen of kleren op de lamp.
 - Houd een afstand van minimaal 5 cm tot licht ontvlambare materialen aan.
 - Stel de lamp niet bloot aan overmatige warmte zoals direct zonlicht, vuur en dergelijke.
 - Laad de lamp uitsluitend met het meegeleverde toebehoren op.



WAARSCHUWING! Verbrandingsgevaar!

Uitgelopen accuvloeistof kan bij aanraking met de huid of andere lichaamsdelen brandwonden veroorzaken.

- Vermijd bij uitgelopen accuvloeistof het contact met de huid, ogen en slijmvliezen. Spoel ingeval van contact de betreffende plekken onmiddellijk af met overvloedig schoon water en raadpleeg onmiddellijk een arts.
- Draag ingeval van een uitgelopen accu steeds beschermende handschoenen en verwijder de uitgelopen accuvloeistof met een droge, absorberende doek.



VOORZICHTIG! Letselgevaar!

Het licht van de LED is zeer fel en kan de ogen beschadigen als u er direct in kijkt.

- Kijk nooit direct in de brandende led van de lamp.
- Zorg er bij het gebruik van de lamp voor dat u niet in de ogen van personen of dieren schijnt.



OPMERKING! Gevaar voor schade!

Een onjuist gebruik van de lamp kan leiden tot beschadiging van de lamp.

- Stel de lamp op op een goed toegankelijk, vlak, droog en hittebestendig werkoppervlak dat voldoende stabiel is. Zet de lamp niet op de rand van het oppervlak.
- Stel de lamp nooit op in de buurt van of op hete oppervlakken (kookplaten enz.).
- Breng de USB-oplaadkabel niet in contact met hete onderdelen.
- Stel de lamp niet bloot aan weersinvloeden.
- Gebruik de lamp niet langer dan 3 uur achter elkaar. Laad de accu na deze tijd op om beschadiging door diepontlading te voorkomen.
- Als u de lamp gedurende langere tijd niet

wenst te gebruiken, dient u de accu voor de opslag volledig op te laden.

- De lamp is niet dimbaar en mag niet met een externe dimmer worden gebruikt.

Eerste ingebruikname

Lamp en verpakkinginhoud controleren



OPMERKING!

Gevaar voor schade!

Als u de verpakking onvoorzichtig opent met een scherp mes of een ander spits voorwerp, kan de lamp snel beschadigd raken.

- Open de verpakking daarom heel voorzichtig.

1. Haal het product uit de verpakking.
2. Controleer of de levering compleet is (zie afb. A).
3. Controleer of de lamp of de losse onderdelen beschadigd zijn. Gebruik de lamp niet als dit het geval is. Wend u tot de fabrikant via het service-adres dat op de garantiekaart is aangegeven.

Lamp opladen

Voor de eerste ingebruikname moet u de accu van de lamp eerst volledig opladen. Het opladen duurt ongeveer 5-6 uur.

1. Controleer of de lamp is uitgeschakeld.
2. Wikkel de USB-kabel ② volledig af.
3. Steek de meegeleverde USB-oplaadkabel ② in de USB-C-aansluiting ⑤ op de lamp (zie afb. B) en sluit de kabel aan op een voor SELV-apparaten geschikte oplaadadapter (niet meegeleverd / 5 V, min. 2 A).
4. De acculaadindicator ③ knippert groen wanneer de accu wordt opgeladen (zie afb. B).
5. Zodra de accu volledig is opgeladen, branden alle vier de lampjes van de acculaadindicator ③ groen. Koppel de lamp los van de stroomvoorziening.



Tijdens het oplaadproces kan het product niet worden ingeschakeld, een ononderbroken gebruik is hierdoor niet mogelijk.

Bediening

De lamp biedt drie helderheidsniveaus (100%, 50% en 25%).

1. Om de laadstatus van de accu op te vragen, drukt u de toets voor de acculaadindicatie ④ in (zie afb. B). Zodra de accu volledig is opgeladen, branden alle vier de lampjes van de acculaadindicator ③ groen. Hoe lager de laadtoestand, hoe minder lampjes oplichten. Bij een volledig opgeladen accu bedraagt de gebruiksduur ca. 2 uur.
2. Draag de lamp aan de draaggreep ① naar de gewenste plek.
3. Om de lamp in te schakelen, drukt u de AAN/UIT-schakelaar in ③ (zie afb. B).
De led licht op met helderheidsniveau 100%.
4. Om de helderheid te verminderen, drukt u heel licht op de AAN/UT-schakelaar ③.
De led licht op met helderheidsniveau 50%.
5. Om de helderheid nog verder te verminderen, drukt u nogmaals heel licht op de AAN/UT-schakelaar ③.
De led licht op met helderheidsniveau 25%.
6. Om de lamp op te stellen klappt u de draaggreep ① zo open dat het licht in de gewenste hoek op het werkgebied invalt.
7. Om de lamp uit te schakelen, drukt u de AAN/UIT-schakelaar ③ in.

Accu als powerbank gebruiken

Sluit het apparaat, dat u wilt opladen, via een USB-kabel aan op de lamp, door de USB-stekker in de USB-poort ⑥ te steken (zie pag. 5).

Reiniging



OPMERKING! Gevaar voor schade!

Een onjuist gebruik van de lamp kan leiden tot beschadiging van de lamp.

- Gebruik geen agressieve reinigingsmiddelen, metalen of nylon borstels en ook geen scherpe of metalen reinigingsvoorwerpen zoals messen, harde spatels en dergelijke. Deze kunnen het oppervlak beschadigen.
- Dompel de lamp of de USB-kabel nooit onder in water om deze te reinigen en reinig de onderdelen in geen enkel geval in de vaatwasser.
- Reinig de lamp of de USB-kabel niet onder stromend water en spuit de onderdelen niet af met een tuinslang of een hogedrukreiniger.
- Verwijder stof en vuil van de lamp met een zachte, licht vochtige doek.
- Gebruik voor hardnekkig vuil eventueel een beetje mild afwasmiddel.

Opbergen

- Laad de accu van de lamp voor het opbergen volledig op (zie hoofdstuk 'Lamp opladen').
- Bewaar de lamp altijd op een droge, tegen directe zoninstraling beschermde en voor kinderen ontoegankelijke plaats.

Technische gegevens

Modelnummer:	1148
Artikelnummer:	2638
Afmetingen (HxBxD):	ca. 178 x 129 x 44 mm
Ingangsspanning:	5V $\overline{=}$, max. 2 A
Beschermingsklasse:	III
Lichtbron:	Leds (niet vervangbaar)
LED-vermogen:	max. 20 W
Lichtstroom:	2000 lm \pm 10 % (100 % helderheid), 1000 lm \pm 10 % (50 % helderheid), 500 lm \pm 10 % (25 % helderheid)
Stralingshoek:	105°
Dimbaar:	Nee
Accutype:	Li-ion, 3,7 V, 6600 mAh
Beschermingsgraad:	IP 65
Uitgangsspanning powerbank:	5V $\overline{=}$, 1 A
Maximaal stralingsoppervlak:	20064 mm ²

Conformiteitsverklaring



Wij, AHG Wachsmuth & Krogmann mbH, Lange Mühren 1, 20095 Hamburg, Duitsland, verklaren onder eigen verantwoordelijkheid dat het hierboven genoemde product voldoet aan de elementaire eisen van de vermelde EU-richtlijnen.

De EU-conformiteitsverklaring kan worden opgevraagd via het eerder vermelde adres.

Verwijdering

Verpakking recylen



De verpakking recylen op basis van de verschillende materialen. Papier en karton bij het oud papier, folie bij het kunststofafval.



Dit symbool geeft aan hoe u de verpakkingsmaterialen correct kunt scheiden voor het recylen. Verpakkingen van papier recylen via het oud papier en verpakkingen van kunststof, metaal of combinatiematerialen via het PMD-afval recylen.

Product recylen

(Van toepassing in de Europese Unie en andere Europese landen met systemen voor gescheiden inzameling van recyclebaar materiaal).



Afgedankte apparaten mogen niet via het huisvuil worden verwijderd!

Als de lamp niet meer wordt gebruikt, is de gebruiker wettelijk verplicht om afgedankte apparaten apart van het huisvuil, bijv. bij een verzamelpunt van zijn gemeente/stad, af te geven. Zo wordt gegarandeerd dat afgedankte apparaten vakkundig worden gerecycled en negatieve effecten op het milieu worden vermeden. Daarom zijn elektrische apparaten met het hierboven afgebeelde symbool gekenmerkt.



Accu's mogen niet via het huisvuil worden verwijderd!

Als consument bent u er wettelijk toe verplicht alle batterijen en accu's, ongeacht of deze schadelijke stoffen* bevatten bij een inzamelpunt in uw gemeente/wijk of in de handel in te leveren, zodat deze op een milieuvriendelijke manier kunnen worden verwijderd. Lever de batterijen alleen in ontladen staat bij het verzamelpunt in!

* gemarkeerd met: Cd = cadmium, Hg = kwik, Pb = lood.