

OPBLAASBARE LIGSTOEL VOOR KINDEREN

MODEL 1003-GR / -P / -B



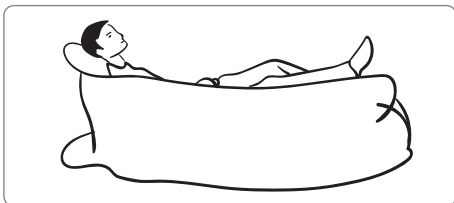
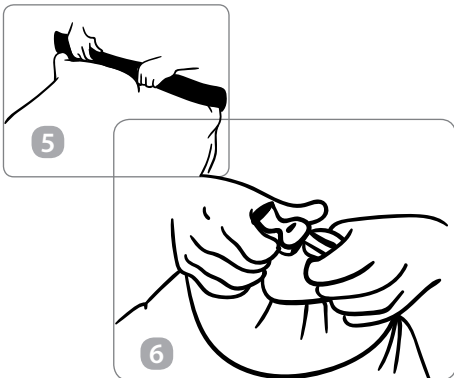
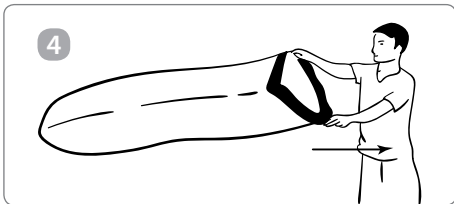
VERTALING VAN DE OORSPRONKELIJKE GEBRUIKSAANWIJZING

5829
27058299
WKNF8776



Verpakkingsinhoud

- 1 Opbergtas
- 2 Opblaasbare ligstoel
- 3 Gebruiksaanwijzing



Service

U vindt de meest actuele versie van de gebruiksaanwijzing op onze homepage op www.wachsmuth-krogmann.com

© Copyright

Herdrukken of vermenigvuldigen (ook gedeeltelijk) alleen met toestemming van:

AHG Wachsmuth & Krogmann mbH
Lange Mühren 1, 20095 Hamburg, Duitsland

Deze publicatie, met inbegrip van alle onderdelen, is auteursrechtelijk beschermd.

Ieder gebruik buiten de nauwe grenzen van de auteurswet is zonder toestemming van AHG Wachsmuth & Krogmann mbH verboden en strafbaar.

Dit geldt met name voor vermenigvuldiging, vertaling, vastlegging op microfilm en opslag en verwerking in elektronische systemen.

Geïmporteerd door:
AHG Wachsmuth & Krogmann mbH
Lange Mühren 1
20095 Hamburg
Duitsland

Algemeen Gebruiksaanwijzing lezen en bewaren



Lees de handleiding door vooraleer het artikel te gebruiken, in het bijzonder de gebruiksaanwijzingen en waarschuwingen, en volg deze op.

Bewaar de handleiding voor latere referentie en geef deze mee met de eventuele volgende eigenaar. Het artikel is uitsluitend bestemd voor privaat gebruik.

Verklaring van symbolen

De volgende symbolen en signaalwoorden worden in deze gebruiksaanwijzing, op de opblaasbare ligstoel voor kinderen of op de verpakking gebruikt.



WAARSCHUWING! Dit signaalsymbool/-woord duidt op een gevaar met een gemiddeld risiconiveau, dat, indien niet vermeden, de dood of ernstig letsel tot gevolg kan hebben.

Introductie

Hartelijk dank voor het aanschaffen van de opblaasbare ligstoel voor kinderen van ADVENTURIDGE. Hiermee heeft u een kwalitatief hoogwaardig product gekocht, dat aan de hoogste kwaliteits- en veiligheidsnormen voldoet. Ter wille van de juiste hantering en een lange levensduur raden wij u aan de volgende instructies in acht te nemen.

Lees de handleiding, met name de veiligheidsvoorschriften, zorgvuldig door alvorens het artikel te gebruiken. U vindt hier een aantal belangrijke en praktische instructies die voorafgaand aan het gebruik door elke gebruiker moeten worden gelezen en begrepen. Bewaar deze gebruiksaanwijzing goed en geef deze mee als het artikel wordt doorgegeven.

Deze gebruiksaanwijzing kunt u ook als pdf-bestand downloaden via onze homepage.

Opblaasbare ligstoel voor kinderen

Model 1003-GR / -P / -B

WKNF8776

GEÏMPORTEERD DOOR:

AHG Wachsmuth & Krogmann mbH
Lange Mühren 1, 20095 Hamburg
Duitsland

www.wachsmuth-krogmann.com

Veiligheid Reglementair gebruik

De opblaasbare ligstoel voor kinderen is niet bestemd voor professioneel gebruik en is alleen geschikt voor privégebruik in een huishouden. Elk ander gebruik en elke aanpassing van de opblaasbare ligstoel voor kinderen vormt een inbreuk op het beoogde gebruik en is per definitie verboden. Voor schade veroorzaakt door oneigenlijk of onjuist gebruik wordt geen aansprakelijkheid aanvaard.

Veiligheidsinstructies



**WAARSCHUWING!
UIT DE BUURT VAN BABY'S,
KLEINE KINDEREN EN
HUISDIEREN HOUDEN.**

Lees onderstaande veiligheidsinstructies en volg deze op. Wanneer deze niet worden opgevolgd, bestaat er een groot risico op ongevallen of het oplopen van een letsel, evenals gevaar voor materiële schade en schade aan het apparaat.

- Niet aanbevolen voor kinderen jonger dan 6 jaar.
- Alleen door kinderen laten gebruiken onder direct toezicht van een volwassene!
- De kunststof bekleding en de stof kunnen de ademhaling belemmeren.
- Het artikel gaat langzaam af en kan de

ademhalingswegen blokkeren bij gebrek aan het voorgeschreven toezicht.

- Kruip nooit in het artikel en draai het niet ondersteboven.
- Het artikel blijft weliswaar drijven, maar is geen zwemhulpmiddel en beschermt niet tegen verdrinken. Draag bij gebruik in het water altijd uw persoonlijke zwemhulpmiddelen.
- Gebruik het artikel nooit op een plek waar het kan afdrijven.
- Leg het artikel steeds op een veilige plek in het water wanneer u erop klimt. Het is mogelijk dat u eraf tuimelt.
- Het artikel werd NIET ontwikkeld voor: gebruik op scherpe stenen, om erop te springen of erin te klimmen, om ermee te raften op een rivier, om ermee op golven te surfen, om achter een boot aan te trekken of om ermee van een helling te glijden.



WAARSCHUWING!
HET NIET IN ACHT NEMEN VAN DEZE WAARSCHUWINGEN KAN LEIDEN TOT VERSTIKKING, KOOLMONOXIDEVERGIFTIGING, OVERLIJDEN OF ERNSTIG EN BLIJVEND LETSEL.

7

Opbouw en montage

Voor het eerste gebruik WAARSCHUWING!



Controleer de opblaasbare ligstoel voor kinderen na het uitpakken op volledigheid en eventuele transportschade, dit om gevaren te vermijden.

Zo vult u het artikel:

1. Haal het artikel uit de opbergtas en rol het volledig uit. Schud het een paar keer krachtig uit om ervoor te zorgen dat de binnenbekleding niet aan zichzelf vastkleeft.
2. Hou er rekening mee dat het artikel twee aparte, met kunststof beklede kamers heeft.
3. 4 Houd de opening van de kamer wijd open en kijk naar de wind. Wanneer u de kamer voldoende met lucht hebt gevuld, maakt u aansluitend nog een snelle beweging waarbij u het artikel van iets achter u naar voor u brengt. Deze snelle beweging is erg belangrijk om het vullen te doen slagen.
4. 5 Sluit de opening onmiddellijk, zodat er geen lucht ontsnapt. Hiervoor houdt u de zwarte panelen aan beide uiteinden

8

vast en rolt u ze minstens 4-5 slagen op om een goede afdichting te bekomen (zoals bij een dry bag/waterdichte tas).

5. 6 U zal merken dat de zak strakker en meer opgeblazen zal komen te staan wanneer u de panelen naar binnen toe rolt. Grijp de panelen nu bij de uiteinden vast en sluit de gesp.
6. Als u meer lucht in het artikel wilt hebben, moet u de stappen 4 - 6 herhalen - indien nodig.

Zo laat u het artikel af en bergt u het op:

- Zorg ervoor dat het artikel droog is om schimmelvorming te voorkomen.
- Open de gesp en vervolgens de panelen. Om de lucht af te laten legt u het artikel op de grond en rolt u het op vanaf het van de opening verwijderde uiteinde.
- Grijp dan de gesp en sluit deze aan de buitenzijde van het artikel.
- Berg het artikel tot het volgende gebruik op in de opbergtas.

9

Profi-tips:

- Vul het artikel met snelle, rechtlijnige bewegingen met lucht. Draai u niet ter plaatse in een rondje om - dat werkt niet goed en u zou in de war kunnen raken en kunnen struikelen.
- Sluit de panelen onmiddellijk na het vullen zodat er geen lucht ontsnapt.
- Als u de opbergtas vult met zand/stenen en deze vastgespt aan het artikel biedt deze bijkomende houvast op winderige plaatsen, of kan zo zelfs als anker worden gebruikt in het water.

Technische gegevens

Model:	1003-GR / -P / -B
Artikelnummer:	5829
Afmetingen:	ca. L 115 x B 68 cm
Max. belastbaarheid:	ca. 90 kg

10

Afvoer

Verpakking afvoeren

Sorteer de verpakking bij het afvoeren. Geef papier en karton mee met het papierafval, folies met de recycleerbare fractie.

Verpakking afvoeren



Het verpakkingsmateriaal is gedeeltelijk recycleerbaar. Verwijder de verpakking op milieuvriendelijke wijze door te sorteren. Lever ze in bij een openbaar inzamelpunt.

11

12

CHAISE LONGUE GONFLABLE POUR ENFANTS

MODÈLES 1003-GR / -P / -B



NOTICE D'UTILISATION D'ORIGINE

5829
27058299
WKNF8776

SAV

Vous trouverez la dernière version de la notice d'utilisation sur notre site Internet www.wachsmuth-krogmann.com

© Copyright
Réimpression ou reproduction (complète ou partielle) possible uniquement avec l'autorisation de :
AHG Wachsmuth & Krogmann mbH
Lange Mühren 1, 20095 Hambourg, Allemagne

Cette publication, y compris toutes ses parties, est protégée par le droit d'auteur.

Toute utilisation en dehors du cadre strict du droit d'auteur sans le consentement de l'entreprise AHG Wachsmuth & Krogmann mbH est illicite et passible d'une sanction.

Cela s'applique notamment aux reproductions, aux traductions, aux copies sur microfilms et au chargement et traitement dans des systèmes électroniques.

Importé par :
AHG Wachsmuth & Krogmann mbH
Lange Mühren 1
20095 Hambourg
Allemagne

Introduction

Merci d'avoir choisi la chaise longue gonflable pour enfant d'ADVENTURIDGE. Nous vous recommandons de respecter les consignes suivantes afin de manipuler l'article correctement et de lui garantir une longue durée de vie.

Veillez lire attentivement la notice d'utilisation de l'article, en particulier les consignes de sécurité avant de l'utiliser.

Les remarques importantes et utiles qui s'y trouvent doivent être lues, comprises et respectées par chaque utilisateur avant l'utilisation. Conservez cette notice d'utilisation dans un endroit sûr et, en cas de cession de l'article, veuillez la remettre au nouveau propriétaire.

Vous pouvez également télécharger cette notice d'utilisation sur notre site Internet au format PDF.

Chaise longue gonflable pour enfants

Modèles 1003-GR / -P / -B
WKNF8776

IMPORTÉ PAR :

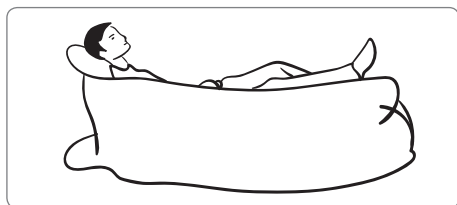
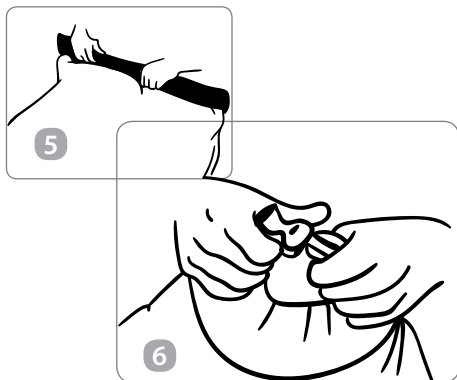
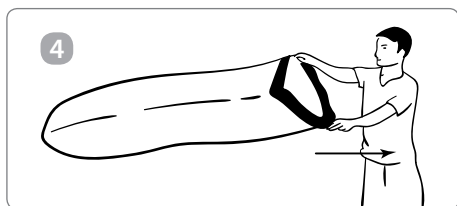
AHG Wachsmuth & Krogmann mbH
Lange Mühren 1, 20095 Hambourg
Allemagne

www.wachsmuth-krogmann.com



Contenu de l'emballage

- 1 Sac de rangement
- 2 Chaise longue gonflable
- 3 Notice d'utilisation



Généralités

Lire et conserver la notice d'utilisation



Avant l'utilisation de l'article, veuillez lire et observer la notice, et en particulier les consignes d'utilisation et les avertissements.

Conservez la notice afin de pouvoir la consulter ultérieurement et remettez-la à un éventuel nouveau propriétaire. L'article est exclusivement conçu pour une utilisation privée.

Explication des symboles

Les symboles et termes de signalisation suivants sont utilisés dans la notice d'utilisation, dans la désignation de la chaise longue gonflable pour enfants, ou sur l'emballage.



AVERTISSEMENT ! Ce symbole/mot signalétique désigne un danger au degré de risque moyen susceptible d'entraîner la mort ou de graves blessures s'il n'est pas évité.

Sécurité

Utilisation conforme

La chaise longue gonflable pour enfants n'est pas adaptée à l'usage commercial, mais exclusivement à une utilisation dans un cadre domestique. Toute autre utilisation ou modification de la chaise longue gonflable pour enfants est considérée comme non conforme et est formellement interdite. Aucune responsabilité ne sera endossée pour des dommages occasionnés par un usage non conforme ou erroné.

Consignes de sécurité



AVERTISSEMENT !
TENIR HORS DE PORTÉE DES BÉBÉS, ENFANTS EN BAS ÂGE ET ANIMAUX DOMESTIQUES.

Lisez et respectez les consignes de sécurité décrites ci-dessous. Le non-respect de ces dernières représente un risque d'accident et de blessures de même que des dommages matériels.

- N'est pas recommandée aux enfants de moins de 6 ans.
- Ne laissez pas les enfants utiliser l'article sans surveillance d'un adulte.
- Le revêtement plastique et le tissu risquent d'entraver la respiration.
- L'article se vide au fil du temps et risque de bloquer les voies respiratoires s'il n'est pas

correctement surveillé.

- Ne jamais entrer dedans à quatre pattes ni l'enfiler par dessus la tête.
- L'article flotte, mais ce n'est pas une bouée, et il ne protège pas de la noyade. Portez toujours votre bouée individuelle lors d'une utilisation dans l'eau.
- N'utilisez jamais l'article là où il risque de partir à la dérive.
- Placez toujours l'article à un endroit sûr dans l'eau lorsque vous montez dessus. Vous risquez éventuellement de rouler en dessous.
- L'article n'a PAS été conçu pour : une utilisation sur des rochers coupants, pour sauter dessus, pour l'escalade, le River Rafting, surfer, le remorquage derrière des bateaux ou pour dévaler des buttes.



AVERTISSEMENT !

LE NON RESPECT DE CES CONSIGNES PEUT ENTRAÎNER L'ÉTOUFFEMENT, UNE INTOXICATION AU MONOXYDE DE CARBONE ET LA MORT OU DES BLESSURES GRAVES ET DURABLES.

19

Assemblage et montage

Avant la première utilisation AVERTISSEMENT !



Après le déballage, veuillez vérifier l'intégralité et l'état général de la chaise longue gonflable pour enfants après le transport afin d'éviter tout risque.

Voici comment gonfler l'article :

1. Sortez l'article du sac de rangement et déroulez-le entièrement. Secouez le fortement plusieurs fois de manière à ce que la doublure intérieure ne colle pas.
2. Notez que l'article possède deux chambres séparées revêtues de plastique.
3. **4** Gardez l'ouverture de la pièce grande ouverte et marchez ou courez contre le vent. Une fois la chambre remplie de suffisamment d'air, effectuez encore un mouvement rapide, qui amène l'article légèrement derrière vous jusqu'à devant vous. Le mouvement rapide est très important pour que cela fonctionne.
4. **5** Fermez immédiatement l'ouverture, pour que l'air ne s'échappe pas. Tenez pour cela les bords noirs aux deux extrémités et roulez-les au moins 4 à 5 fois pour obtenir une bonne étanchéité (comme pour un

20

sachet de sicatif).

5. **6** Vous constaterez que le sac devient plus ferme et gonflé, lorsque vous roulez les bords vers l'intérieur. Saisissez maintenant les bords près des extrémités et fermez la boucle.
6. Si vous avez besoin d'encore plus d'air dans l'article, vous pouvez répéter les étapes **4** - **6** en fonction de vos besoins.

Comment vider et emballer l'article :

- Assurez-vous que l'article est sec pour éviter la formation de moisissures.
- Ouvrez la boucle et ensuite les bords. Pour laisser s'échapper l'air, placez l'article à plat sur le sol et enrroulez-le en partant de l'extrémité la plus éloignée de l'ouverture.
- Saisissez les boucles et fermez-les sur le côté extérieur de l'article.
- Rangez l'article jusqu'à sa prochaine utilisation dans le sac de rangement.

21

Conseil de professionnel :

- Remplissez l'article d'air en effectuant des mouvements linéaires rapides. Ne tournez pas en rond sur place, cela ne fonctionne pas, et vous risquez de vous emmêler et de chuter.
- Fermez immédiatement les bords après le remplissage pour que l'air s'échappe.
- Le remplissage du sac de rangement avec du sable/des pierres et la fermeture des boucles sur l'article offrent un maintien supplémentaire aux endroits venteux, et l'article peut même servir d'ancre dans l'eau.

Caractéristiques

Modèle :	1003-GR / -P / -B
Numéro d'article :	5829
Dimensions :	env. L 115 x l 68 cm
Charge admissible :	env. 90 kg

22

Recyclage

Recyclage de l'emballage

Triez les différents matériaux de l'emballage en vue de son élimination. Jetez le papier et le carton dans les conteneurs prévus à cet effet et les films plastiques dans ceux destinés au recyclage.

Recyclage de l'emballage



L'emballage est en partie recyclable. Mettez l'emballage au rebut dans le respect de l'environnement et rapportez-le aux points de collecte. Remettez-le auprès d'un point de collecte public.

23

24

KIDS AIR LOUNGER

MODELLE 1003-GR / -P / -B



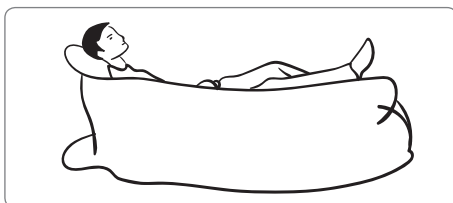
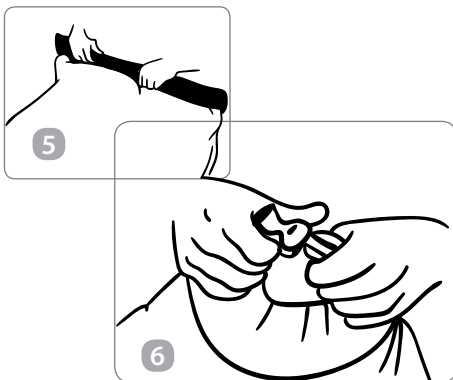
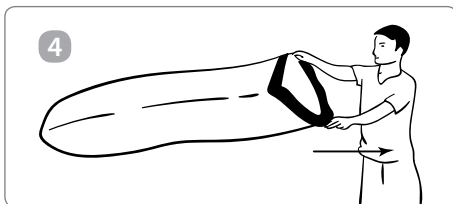
ORIGINAL BETRIEBSANLEITUNG

5829
27058299
WKNF8776



Lieferumfang

- 1 Aufbewahrungsbeutel
- 2 Air Lounger
- 3 Bedienungsanleitung



Service

Sie finden die aktuellste Version der Bedienungsanleitung auf unserer Homepage unter www.wachsmuth-krogmann.com

© Copyright
Nachdruck oder Vervielfältigung (auch auszugsweise) nur mit Genehmigung der:
AHG Wachsmuth & Krogmann mbH
Lange Mühren 1, 20095 Hamburg, Deutschland

Diese Druckschrift, einschließlich aller ihrer Teile, ist urheberrechtlich geschützt.

Jede Verwertung außerhalb der engen Grenzen des Urheberrechtes ist ohne Zustimmung der AHG Wachsmuth & Krogmann mbH unzulässig und strafbar.

Das gilt insbesondere für Vervielfältigungen, Übersetzungen, Mikroverfilmungen und die Einspeisung und Verarbeitung in elektronischen Systemen.

Importiert durch:
AHG Wachsmuth & Krogmann mbH
Lange Mühren 1
20095 Hamburg
Deutschland

Einführung

Vielen Dank, dass Sie sich für den Kids Air Lounger von ADVENTURIDGE entschieden haben. Sie haben damit ein qualitativ hochwertiges Produkt erworben, das höchste Leistungs- und Sicherheitsstandards erfüllt. Für den richtigen Umgang und eine lange Lebensdauer empfehlen wir Ihnen, die nachfolgenden Hinweise zu beachten.

Bitte lesen Sie die Anleitung und insbesondere die Sicherheitshinweise vor der Benutzung des Artikels sorgfältig durch. Sie finden eine Reihe von wichtigen und nützlichen Hinweisen, die vor der Benutzung von jedem Benutzer verstanden und beachtet werden müssen. Bewahren Sie die Bedienungsanleitung auf und geben Sie diese bei Weitergabe des Artikels mit. Diese Anleitung können Sie auch im Internet auf unserer Homepage als PDF-Datei herunterladen.

Kids Air Lounger
Modelle 1003-GR / -P / -B
WKNF8776

IMPORTIERT DURCH:
AHG Wachsmuth & Krogmann mbH
Lange Mühren 1, 20095 Hamburg
Deutschland

www.wachsmuth-krogmann.com

Allgemeines Bedienungsanleitung lesen und aufbewahren



Bitte vor Benutzung des Artikels die Anleitung, besonders aber die Anwendungs- und Warnhinweise lesen und beachten.

Bewahren Sie die Anleitung zum Nachlesen auf und geben Sie sie an einen möglichen nachfolgenden Eigentümer weiter. Der Artikel ist ausschließlich für die Nutzung im privaten Bereich ausgelegt.

Zeichenerklärung

Die folgenden Symbole und Signalwörter werden in dieser Bedienungsanleitung, auf dem Kids Air Lounger oder auf der Verpackung verwendet.



WARNING! Dieses Signalsymbol/-wort bezeichnet eine Gefährdung mit einem mittleren Risikograd, die, wenn sie nicht vermieden wird, den Tod oder eine schwere Verletzung zur Folge haben kann.

Sicherheit

Bestimmungsgemäße Verwendung

Der Kids Air Lounger ist nicht für den gewerblichen Gebrauch bestimmt, sondern ausschließlich für die Benutzung im privaten Haushalt geeignet. Jede andere Verwendung oder Änderung des Kids Air Lounger ist nicht bestimmungsgemäß und ist grundsätzlich untersagt. Für Schäden, die durch nicht bestimmungsgemäßen Gebrauch oder falsche Bedienung entstanden sind, kann keine Haftung übernommen werden.

Sicherheitshinweise



WARNUNG!
VON BABYS, KLEINKINDERN
UND HAUSTIEREN FERNHALTEN.

Lesen und beachten Sie alle nachfolgend aufgeführten Sicherheitshinweise. Bei Nichtbeachten bestehen erhebliche Unfall- und Verletzungsrisiken sowie die Gefahr von Sach- und Geräteschäden.

- Nicht empfohlen für Kinder unter 6 Jahren.
- Lassen Sie Kinder den Artikel nicht ohne Aufsicht von Erwachsenen benutzen.
- Die Kunststoffauskleidung und der Stoff können die Atmung behindern.
- Der Artikel entleert sich im Laufe der Zeit und könnte die Atemwege blockieren, wenn er nicht ordnungsgemäß

beaufsichtigt wird.

- Niemals hineinkrabbeln oder über den Kopf stülpen.
- Der Artikel schwimmt zwar, ist aber keine Schwimmhilfe und schützt nicht vor dem Ertrinken. Tragen Sie bei der Verwendung im Wasser immer Ihre persönliche Schwimmhilfe.
- Verwenden Sie den Artikel niemals dort, wo er weschwimmen kann.
- Legen Sie den Artikel immer an einer sicheren Stelle ins Wasser, wenn Sie ihn besteigen. Sie könnten möglicherweise herunterrollen.
- Der Artikel wurde NICHT entwickelt für: die Verwendung auf scharfen Felsen, zum draufspringen, hineinklettern, River Rafting, Wellensurfen, hinter Booten herziehen oder Hügel hinuntersutschen.



WARNUNG!

DIE NICHTBEACHTUNG DIESER WARNHINWEISE KANN ZU ERSTICKUNG, KOHLENMONOXIDVERGIFTUNG UND TOD ODER SCHWEREN UND DAUERHAFTEN VERLETZUNGEN FÜHREN.

31

Aufbau und Montage

Vor dem ersten Gebrauch WARNUNG!



Bitte überprüfen Sie den Kids Air Lounger nach dem Auspacken auf Vollständigkeit und eventuelle Transportschäden, um Gefährdungen zu vermeiden.

So füllen Sie den Artikel:

1. Nehmen Sie den Artikel aus dem Aufbewahrungbeutel und rollen Sie ihn vollständig aus. Schütteln Sie ihn ein paar Mal kräftig aus, um sicherzustellen, dass das Innenfutter nicht an sich selbst klebt.
2. Beachten Sie, dass der Artikel zwei separate, mit Kunststoff ausgekleidete Kammern hat.
3. **4** Halten Sie die Öffnung der Kammern weit auf, und gehen oder laufen Sie gegen den Wind. Wenn sich die Kammern ausreichend mit Luft gefüllt haben, machen Sie abschließend noch eine schnelle Bewegung, die den Artikel von leicht hinter Ihnen nach vor Ihnen bringt. Diese schnelle Bewegung ist sehr wichtig für das Gelingen.
4. **5** Schließen Sie die Öffnung sofort, damit keine Luft entweicht. Hierzu halten

32

Sie die schwarzen Paneele an beiden Enden fest und rollen Sie mindestens 4-5 Mal ein, um eine sichere Abdichtung zu erreichen (ähnlich wie bei einem Trockenbeutel).

5. **6** Sie werden feststellen, dass der Sack straffer und aufgeblasener wird, wenn Sie die Paneele nach innen rollen. Greifen Sie nun die Paneele in der Nähe der Enden und schließen Sie die Schnalle.
6. Wenn Sie noch mehr Luft in dem Artikel benötigen, können Sie die Schritte **4** - **6** nach Bedarf wiederholen.

So leeren und verpacken Sie den Artikel:

- Stellen Sie sicher, dass der Artikel trocken ist, um Schimmelbildung zu vermeiden.
- Öffnen Sie die Schnalle und anschließend die Paneele. Um die Luft abzulassen, legen Sie den Artikel flach auf dem Boden aus und rollen Sie ihn von dem Ende her auf, das am weitesten von der Öffnung entfernt ist.
- Greifen Sie die Schnalle und verschließen Sie sie an der Außenseite des Artikels.
- Verstauen Sie den Artikel bis zur nächsten Benutzung im Aufbewahrungbeutel.

33

Profi-Tipps:

- Füllen Sie den Artikel mit zügigen, geradlinigen Bewegungen mit Luft. Drehen Sie sich nicht auf der Stelle im Kreis – es funktioniert nicht, und Sie könnten sich verheddern und stürzen.
- Schließen Sie sofort nach dem Befüllen die Paneele, damit keine Luft entweicht.
- Das Befüllen des Aufbewahrungbeutels mit Sand/Steinen und das Festschnallen am Artikel bietet zusätzlichen Halt an windigen Stellen, und kann sogar als Anker im Wasser verwendet werden.

Technische Daten

Modell:	1003-GR / -P / -B
Artikelnummer:	5829
Maße:	ca. L 115 x B 68 cm
Max. Belastbarkeit:	ca. 90 kg

34

Entsorgung

Verpackung entsorgen

Entsorgen Sie die Verpackung sortenrein. Geben Sie Pappe und Karton zum Altpapier, Folien in die Wertstoffsammlung.

Verpackung entsorgen



Das Verpackungsmaterial ist teilweise wiederverwertbar. Entsorgen Sie die Verpackung umweltgerecht und führen Sie sie der Wertstoffsammlung zu. Entsorgen Sie sie an einer öffentlichen Sammelstelle.

35

36