

CHAISE LONGUE GONFLABLE POUR ENFANTS

MODÈLES 1003-GR / -P / -B



NOTICE D'UTILISATION D'ORIGINE

5647

4047247204767 / 4047247204750 / 4047247204743
WKNF8777

SAV

Vous trouverez la dernière version de la notice d'utilisation sur notre site Internet www.wachsmuth-krogmann.com

© Copyright

Réimpression ou reproduction (complète ou partielle) possible uniquement avec l'autorisation de :
AHG Wachsmuth & Krogmann mbH
Lange Mühren 1, 20095 Hambourg, Allemagne

Cette publication, y compris toutes ses parties, est protégée par le droit d'auteur.

Toute utilisation en dehors du cadre strict du droit d'auteur sans le consentement de l'entreprise AHG Wachsmuth & Krogmann mbH est illicite et passible d'une sanction.

Cela s'applique notamment aux reproductions, aux traductions, aux copies sur microfilms et au chargement et traitement dans des systèmes électroniques.

Importé par :
AHG Wachsmuth & Krogmann mbH
Lange Mühren 1
20095 Hambourg
Allemagne

Introduction

Merci d'avoir choisi la chaise longue gonflable pour enfant d'ADVENTURIDGE. Nous vous recommandons de respecter les consignes suivantes afin de manipuler l'article correctement et de lui garantir une longue durée de vie.

Veillez lire attentivement la notice d'utilisation de l'article, en particulier les consignes de sécurité avant de l'utiliser.

Les remarques importantes et utiles qui s'y trouvent doivent être lues, comprises et respectées par chaque utilisateur avant l'utilisation. Conservez cette notice d'utilisation dans un endroit sûr et, en cas de cession de l'article, veuillez la remettre au nouveau propriétaire.

Vous pouvez également télécharger cette notice d'utilisation sur notre site Internet au format PDF.

Pouf gonflable pour enfants

Modèles 1003-GR / -P / -B
WKNF8777

IMPORTÉ PAR :

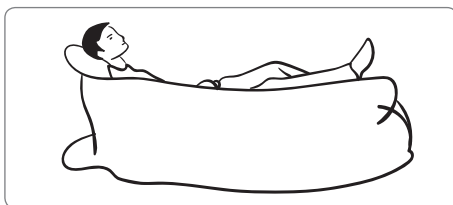
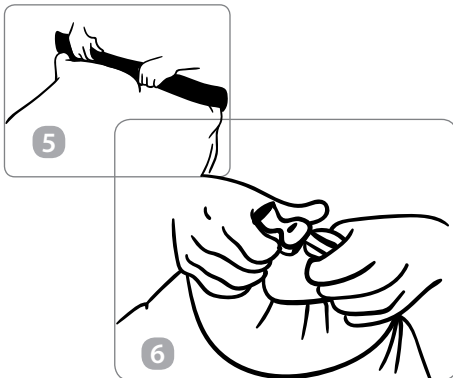
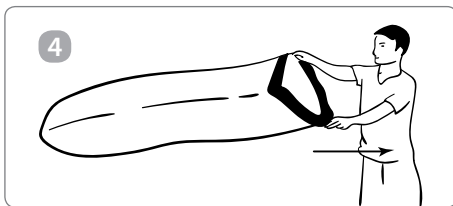
AHG Wachsmuth & Krogmann mbH
Lange Mühren 1, 20095 Hambourg
Allemagne

www.wachsmuth-krogmann.com

3

Contenu de l'emballage

- 1 Sac de rangement
- 2 Chaise longue gonflable
- 3 Notice d'utilisation



4

Généralités

Lire et conserver la notice d'utilisation



Avant l'utilisation de l'article, veuillez lire et observer la notice, et en particulier les consignes d'utilisation et les avertissements.

Conservez la notice afin de pouvoir la consulter ultérieurement et remettez-la à un éventuel nouveau propriétaire. L'article est exclusivement conçu pour une utilisation privée.

Explication des symboles

Les symboles et termes de signalisation suivants sont utilisés dans la notice d'utilisation, dans la désignation de la chaise longue gonflable pour enfants, ou sur l'emballage.



AVERTISSEMENT ! Ce symbole/mot signalétique désigne un danger au degré de risque moyen susceptible d'entraîner la mort ou de graves blessures s'il n'est pas évité.

5

Sécurité

Utilisation conforme

La chaise longue gonflable pour enfants n'est pas adaptée à l'usage commercial, mais exclusivement à une utilisation dans un cadre domestique. Toute autre utilisation ou modification de la chaise longue gonflable pour enfants est considérée comme non conforme et est formellement interdite. Aucune responsabilité ne sera endossée pour des dommages occasionnés par un usage non conforme ou erroné.

Consignes de sécurité



AVERTISSEMENT !
TENIR HORS DE PORTÉE DES BÉBÉS, ENFANTS EN BAS ÂGE ET ANIMAUX DOMESTIQUES.

Lisez et respectez les consignes de sécurité décrites ci-dessous. Le non-respect de ces dernières représente un risque d'accident et de blessures de même que des dommages matériels.

- N'est pas recommandée aux enfants de moins de 6 ans.
- Ne laissez pas les enfants utiliser l'article sans surveillance d'un adulte.
- Le revêtement plastique et le tissu risquent d'entraver la respiration.
- L'article se vide au fil du temps et risque de bloquer les voies respiratoires s'il n'est pas

6

correctement surveillé.

- Ne jamais entrer dedans à quatre pattes ni l'enfiler par dessus la tête.
- L'article flotte, mais ce n'est pas une bouée, et il ne protège pas de la noyade. Portez toujours votre bouée individuelle lors d'une utilisation dans l'eau.
- N'utilisez jamais l'article là où il risque de partir à la dérive.
- Placez toujours l'article à un endroit sûr dans l'eau lorsque vous montez dessus. Vous risquez éventuellement de rouler en dessous.
- L'article n'a PAS été conçu pour : une utilisation sur des rochers coupants, pour sauter dessus, pour l'escalade, le River Rafting, surfer, le remorquage derrière des bateaux ou pour dévaler des buttes.



AVERTISSEMENT !

LE NON RESPECT DE CES CONSIGNES PEUT ENTRAÎNER L'ÉTOUFFEMENT, UNE INTOXICATION AU MONOXYDE DE CARBONE ET LA MORT OU DES BLESSURES GRAVES ET DURABLES.

7

Assemblage et montage

Avant la première utilisation AVERTISSEMENT !



Après le déballage, veuillez vérifier l'intégralité et l'état général de la chaise longue gonflable pour enfants après le transport afin d'éviter tout risque.

Voici comment gonfler l'article :

1. Sortez l'article du sac de rangement et déroulez-le entièrement. Secouez le fortement plusieurs fois de manière à ce que la doublure intérieure ne colle pas.
2. Notez que l'article possède deux chambres séparées revêtues de plastique.
3. **4** Gardez l'ouverture de la pièce grande ouverte et marchez ou courez contre le vent. Une fois la chambre remplie de suffisamment d'air, effectuez encore un mouvement rapide, qui amène l'article légèrement derrière vous jusqu'à devant vous. Le mouvement rapide est très important pour que cela fonctionne.
4. **5** Fermez immédiatement l'ouverture, pour que l'air ne s'échappe pas. Tenez pour cela les bords noirs aux deux extrémités et roulez-les au moins 4 à 5 fois pour obtenir une bonne étanchéité (comme pour un

8

sachet de sicatif).

5. **6** Vous constaterez que le sac devient plus ferme et gonflé, lorsque vous roulez les bords vers l'intérieur. Saisissez maintenant les bords près des extrémités et fermez la boucle.
6. Si vous avez besoin d'encore plus d'air dans l'article, vous pouvez répéter les étapes **4** - **6** en fonction de vos besoins.

Comment vider et emballer l'article :

- Assurez-vous que l'article est sec pour éviter la formation de moisissures.
- Ouvrez la boucle et ensuite les bords. Pour laisser s'échapper l'air, placez l'article à plat sur le sol et enrroulez-le en partant de l'extrémité la plus éloignée de l'ouverture.
- Saisissez les boucles et fermez-les sur le côté extérieur de l'article.
- Rangez l'article jusqu'à sa prochaine utilisation dans le sac de rangement.

9

Conseil de professionnel :

- Remplissez l'article d'air en effectuant des mouvements linéaires rapides. Ne tournez pas en rond sur place, cela ne fonctionne pas, et vous risquez de vous emmêler et de chuter.
- Fermez immédiatement les bords après le remplissage pour que l'air s'échappe.
- Le remplissage du sac de rangement avec du sable/des pierres et la fermeture des boucles sur l'article offrent un maintien supplémentaire aux endroits venteux, et l'article peut même servir d'ancre dans l'eau.

Caractéristiques

Modèle : 1003-GR / -P / -B
Numéro d'article : 5647
Dimensions : env. L 115 x l 68 cm
Charge admissible : env. 90 kg

10

Recyclage

Recyclage de l'emballage

Triez les différents matériaux de l'emballage en vue de son élimination. Jetez le papier et le carton dans les conteneurs prévus à cet effet et les films plastiques dans ceux destinés au recyclage.

Recyclage de l'emballage



L'emballage est en partie recyclable. Mettez l'emballage au rebut dans le respect de l'environnement et rapportez-le aux points de collecte. Remettez-le auprès d'un point de collecte public.

11

12