



MANUAL DE INSTRUÇÕES ORIGINAL

5626

4047247204767 / 4047247204750 / 4047247204743
WKNF8779



Assistência

Encontre a versão mais atual do manual de instruções na nossa página web em www.wachsmuth-krogmann.com

© Copyright

Reimpressão ou reprodução (mesmo que parcial) apenas com a autorização da:

AHG Wachsmuth & Krogmann mbH
Lange Mühren 1, 20095 Hamburgo, Alemanha

Esta publicação, bem como todas as partes que a compõem, estão protegidas por direitos de autor.

Qualquer tipo de utilização que vá para além dos limites restritos dos direitos de autor, sem a autorização da AHG Wachsmuth & Krogmann mbH, é proibida e punível por lei.

Tal aplica-se especialmente a reproduções, traduções, microfilmes, bem como à utilização e ao processamento em sistemas eletrónicos.

Importado por:

AHG Wachsmuth & Krogmann mbH
Lange Mühren 1
20095 Hamburgo
Alemanha

Introdução

Obrigado por adquirir a espreguiçadeira insuflável infantil da ADVENTURIDGE. Com ela, decidiu-se por um produto de elevada qualidade que cumpre os mais elevados padrões de desempenho e segurança. Para uma utilização correta e uma longa vida útil, recomendamos que tenha em atenção as seguintes indicações.

Leia atentamente estas instruções e, em especial, as indicações de segurança, antes de utilizar o artigo. Encontrará uma série de indicações úteis e importantes que têm de ser compreendidas e consideradas por cada utilizador antes da utilização. Guarde este manual de instruções e entregue-o juntamente com o artigo em caso de transmissão do mesmo. Também pode descarregar este manual como ficheiro PDF na nossa página web.

Espreguiçadeira insuflável infantil

Modelos 1003-GR/-P/-B

WKNF8779

IMPORTADO POR:

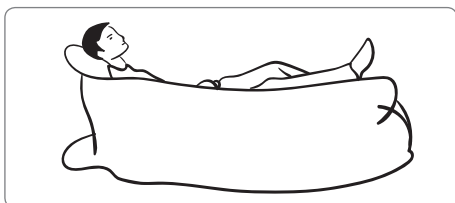
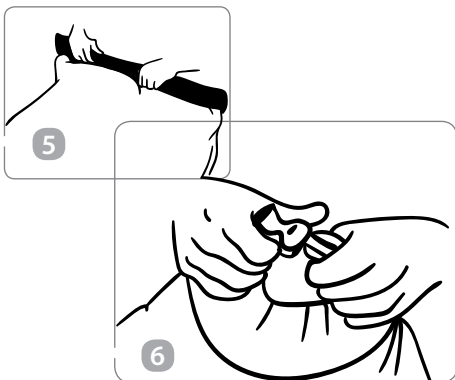
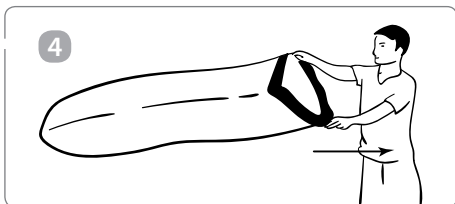
AHG Wachsmuth & Krogmann mbH
Lange Mühren 1, 20095 Hamburgo
Alemanha

www.wachsmuth-krogmann.com

3

Material fornecido

- 1 Saco de arrumação
- 2 Espreguiçadeira
- 3 Manual de instruções



4

Informações gerais

Ler e guardar o manual de instruções



Antes de utilizar o artigo, leia e considere estas instruções, prestando especial atenção às advertências e às indicações de utilização.

Guarde as instruções para uma leitura posterior e entregue-as a um possível proprietário subsequente. O artigo destina-se exclusivamente à utilização no setor privado.

Explicação dos símbolos

Os seguintes símbolos e palavras de advertência são utilizados neste manual de instruções, na espreguiçadeira infantil ou na embalagem.



ATENÇÃO! Este símbolo/palavra de advertência designa um perigo com um grau de risco médio que, se não for evitado, pode ter como consequência a morte ou ferimentos graves.

5

Segurança

Utilização correta

A espreguiçadeira insuflável infantil destina-se exclusivamente ao uso doméstico e não é adequada para o setor comercial. Qualquer outro tipo de utilização da espreguiçadeira insuflável infantil é considerado incorreto e está expressamente proibido. Não assumimos qualquer responsabilidade por danos resultantes de uma utilização ou operação incorreta.

Indicações de segurança



ATENÇÃO!
MANTER FORA DO ALCANCE DE BEBÉS, CRIANÇAS PEQUENAS E ANIMAIS DOMÉSTICOS.

Leia e considere todas as indicações de segurança apresentadas de seguida. A sua inobservância representa riscos de ferimentos e de acidentes, bem como de danos materiais no aparelho.

- Artigo não recomendado para crianças com menos de 6 anos.
- Não deixe que as crianças usem o artigo sem supervisão de adultos.
- O revestimento de plástico e o tecido podem dificultar a respiração.
- O artigo vai-se esvaziando com o passar do tempo e pode bloquear as vias respiratórias se não for devidamente supervisionado.

6

- Não gatinhar para dentro do artigo nem enfiar o artigo na cabeça.
- É verdade que o artigo flutua, no entanto, não é nenhum auxiliar de flutuação e não impede um afogamento. Ao utilizar o artigo na água, utilize um auxiliar de flutuação próprio.
- Nunca utilize o artigo onde este possa boiar para longe.
- Coloque sempre o artigo num local seguro dentro da água quando quiser subir para cima do mesmo. Caso contrário, este pode virar-se para baixo.
- O artigo NÃO foi concebido para a utilização em rochas afiadas, para saltar para cima do mesmo, para o trepar, para rafting nos rios, para surfar ondas, para ser puxado por barcos ou para descer colinas.



ATENÇÃO!

A INOBSERVÂNCIA DESTAS ADVERTÊNCIAS PODE PROVOCAR ASFIXIA, INTOXICAÇÃO POR MONÓXIDO DE CARBONO, FERIMENTOS GRAVES E PERMANENTES OU MESMO A MORTE.

7

Preparação e montagem

Antes da primeira utilização



ATENÇÃO!

Verifique se a espreguiçadeira insuflável infantil está completa e se apresenta eventuais danos de transporte depois de a retirar da embalagem, de forma a evitar perigos.

Proceda da seguinte forma para encher o artigo:

1. Retire o artigo do saco de arrumação e desenrole-o na totalidade. Sacuda-o algumas vezes com força para garantir que o revestimento interior não fica colado.
2. Lembre-se que o artigo possui duas câmaras separadas com revestimento de plástico.
3. **4** Primeiro, mantenha a abertura de câmara aberta e ande ou corra contra o vento. Quando a câmara tiver ar suficiente, faça um movimento rápido de modo a deslocar o artigo que se encontra ligeiramente atrás de si para a sua frente. Este movimento rápido é muito importante para que este passo funcione.
4. **5** Feche a abertura imediatamente para que o ar não possa sair. Para o efeito,

8

segure bem os painéis pretos em ambas as extremidades e enrole pelo menos 4-5 vezes para obter uma boa estanqueidade (semelhante a um saco de secagem).

5. **6** Irá aperceber-se de que o saco vai ficando mais firme e insuflado à medida que enrola os painéis para dentro. Pegue então nos painéis junto das extremidades e feche a fivela.
6. Se precisar de encher o artigo com mais ar, pode repetir estes passos **4** - **6** conforme necessário.

Proceda da seguinte forma para esvaziar e embalar o artigo:

- Certifique-se de que o artigo está seco, por forma a evitar a formação de bolor.
- Abra a fivela e, em seguida, os painéis. Para expelir o ar, coloque o artigo sobre o chão e enrole-o a partir da extremidade que está mais longe da abertura.
- Pegue na fivela e feche-as pelo lado exterior do artigo.
- Guarde o artigo no saco de arrumação até à próxima utilização.

9

Dicas para profissionais:

- Encha o artigo com ar com movimentos rápidos e lineares. Não se mova em círculos - isso não funciona e poderá ficar preso e cair.
- Feche os painéis imediatamente após o enchimento para o ar não sair.
- O enchimento do saco de arrumação com areia/pedras e a respetiva fixação ao artigo oferecem uma estabilidade adicional em locais ventosos e podem, inclusivamente, ser utilizados como âncora na água.

Dados técnicos

Modelo:	1003-GR/-P/-B
Ref. n.º:	5626
Dimensões:	aprox. C 115 x L 68 cm
Capacidade de carga máx.:	aprox. 90 kg

10

Eliminação

Eliminar a embalagem

Elimine a embalagem, separando os seus componentes. Deite o papel e o cartão no ecoponto azul e as películas no ecoponto amarelo.

Eliminar a embalagem



O material da embalagem é parcialmente reciclável. Elimine a embalagem de forma ecológica, depositando-a no ponto de recolha de material reciclável. Elimine-a num ponto de recolha público.

11

12