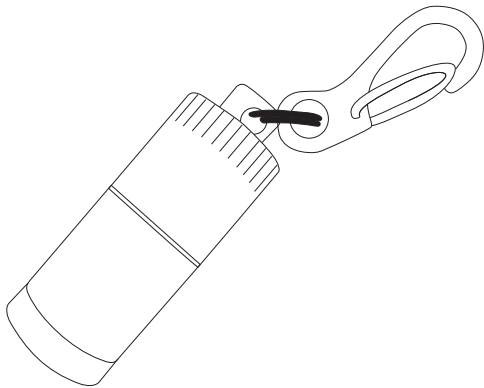


# LED-ZAKLAMP

931-2



**3 Jahre**  
HERSTELLER-  
GARANTIE

KLANTENSERVICE  
☎ +31 (0) 541-570 216  
💻 support@tronex.nl  
Model: 931-2

## GEBRUIKSAANWIJZING



02/2021  
23055292  
WKNF8450

## Inhoudsopgave

<b>Introductie</b>	<b>3</b>
<b>Inhoud verpakking / onderdelen apparaat</b>	<b>4</b>
<b>Algemeen</b>	<b>5</b>
Lees de gebruiksaanwijzing en bewaren	5
Verklaring van symbolen	5
<b>Veiligheid</b>	<b>6</b>
Beoogd gebruik	6
Veiligheidsvoorschriften	6
Veiligheidsvoorschriften batterijen	6
<b>Gebruik</b>	<b>8</b>
Gebruik van de zaklamp	9
Vervangen van batterijen en onderhoud	10
<b>Reiniging</b>	<b>10</b>
<b>Conformiteitsverklaring</b>	<b>10</b>
<b>Afvoer</b>	<b>10</b>
Verpakking recyclen	10
Afgedankt apparaat afvoeren	11
<b>Technische gegevens</b>	<b>11</b>
<b>Service</b>	<b>12</b>

## Introductie

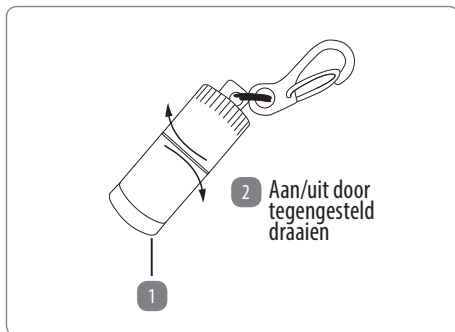
Hartelijk dank voor het aanschaffen van de LED-zaklamp van Light Zone. Hiermee heeft u een kwalitatief hoogwaardig product gekocht, dat aan de hoogste kwaliteits- en veiligheidsnormen voldoet. Ter wille van de juiste hantering en een lange levensduur raden wij u aan de volgende instructies in acht te nemen.

Gelieve de handleiding - met name de veiligheidsvoorschriften - zorgvuldig door te lezen alvorens u het apparaat in gebruik neemt. U vindt hier een aantal belangrijke en praktische instructies die door elke gebruiker van tevoren moeten worden gelezen en begrepen. Bewaar deze gebruiksaanwijzing goed en geef deze mee als het apparaat verder wordt gegeven. Deze gebruiksaanwijzing kunt u ook als PDF-bestand downloaden via onze homepage.

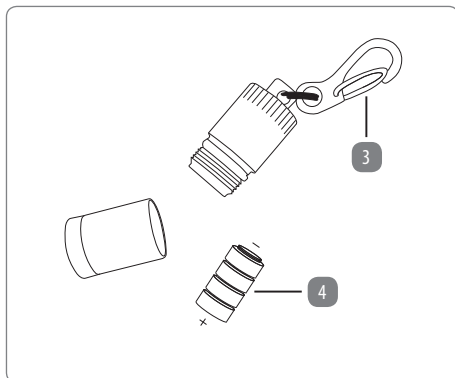
**LED-zaklamp**  
**Model: 931-2**

**GEÏMPORTEERD DOOR:**  
**AHG Wachsmuth & Krogmann mbH**  
**Lange Mühren 1**  
**20095 Hamburg**  
**Duitsland**  
**WKNF8450**  
[www.wachsmuth-krogmann.com](http://www.wachsmuth-krogmann.com)

## Inhoud verpakking / onderdelen apparaat



- 1 Zaklamp      2 Aan/uit



- 3 Musketonhaak  
4 4 x 1,5V LR41 batterijen
- 2 mini-zaklampen  
1 x gebruiksaanwijzing  
1 x garantiekaart

## Algemeen

### Gebruiksaanwijzing lezen en bewaren



Deze gebruiksaanwijzing hoort bij de LED-zaklamp (hierna zaklamp genoemd). De gebruiksaanwijzing bevat belangrijke informatie over installatie en gebruik.

Lees de gebruiksaanwijzing, vooral de veiligheidsvoorschriften, zorgvuldig door voordat u de zaklamp gebruikt. Het niet naleven van deze gebruiksaanwijzing kan ernstig letsel aan personen, of schade aan de zaklamp veroorzaken. De gebruiksaanwijzing is gebaseerd op de in de Europese Unie geldende normen en regels. Let in het buitenland ook op landspecifieke richtlijnen en wetten. Bewaar de gebruiksaanwijzing voor toekomstig gebruik. Ingeval u de zaklamp aan derden doorgeeft, dient u deze gebruiksaanwijzing mee te geven.

### Verklaring van symbolen

De volgende symbolen en signaalwoorden worden in deze gebruiksaanwijzing, op het apparaat of op de verpakking gebruikt.



**Voorzichtig!** Dit symbool/signaalwoord duidt op een gevaar met een laag risico, dat, indien niet vermeden, klein of middelmatig letsel tot gevolg kan hebben.



Met de CE-markering bevestigt de fabrikant dat dit elektrische apparaat voldoet aan de geldende Europese richtlijnen.



**INSTRUCTIE!** Dit signaalwoord waarschuwt voor mogelijke materiële schade.



Dit symbool betekent dat het product op veiligheidslaagspanning (SELV/ PELV) werkt.

## Veiligheid

### Beoogd gebruik

De zaklamp is bedoeld voor het verlichten van droge binnen- en buitenruimtes en uitsluitend bestemd voor eigen gebruik en niet voor commercieel gebruik. Gebruik de zaklamp alleen zoals in deze gebruiksaanwijzing beschreven. De fabrikant of handelaar is niet aansprakelijk voor schade veroorzaakt door oneigenlijk gebruik.

### Veiligheidsinstructies



### WAARSCHUWING!

- **Gevaarlijk voor kinderen en personen met een verminderd fysiek, zintuiglijk of mentaal vermogen (bijvoorbeeld gedeeltelijk invaliden, oudere personen met een beperkt fysiek en mentaal vermogen), of met een tekort aan ervaring en kennis.**
- Houd kinderen jonger dan 8 jaar uit de buurt van de zaklamp.
- Laat kinderen niet met de zaklamp spelen.
- Laat de zaklamp tijdens gebruik niet onbewaakt achter.
- De karabijnhaak mag niet worden gebruikt voor klimmen en mag alleen samen met deze lamp worden gebruikt.

### Veiligheidsvoorschriften batterijen



### WAARSCHUWING explosiegevaar!

Batterijen kunnen exploderen als ze worden verhit.

- Verhit de batterijen niet en gooi ze niet in open vuur.
- De batterijen en de zaklamp niet blootstellen aan overmatige warmte of direct zonlicht.
- De batterijen niet kortsluiten.
- Probeer nooit om niet oplaadbare batterijen op te laden.
- Bewaar de batterijen buiten het bereik van kinderen.
- Als personen of huisdieren batterijen inslikken, onmiddellijk een arts bezoeken.
- Vervang de batterijen alleen door hetzelfde batterijtype.
- Gebruik geen oude en nieuwe batterijen door elkaar, d.w.z. batterijen met een verschillende laadtoestand.
- Vervang altijd alle batterijen tegelijk.
- Haal batterijen niet uit elkaar.

### **WAARSCHUWING** **gevaar voor brandwonden!**

Uitgelopen batterijzuur kan tot brandwonden leiden.

- Voorkom contact van batterijzuur met de huid, ogen en slijmvliezen.
- Bij contact met batterijzuur de betreffende plekken onmiddellijk met overvloedig schoon water afspoelen en bezoek onmiddellijk een arts.
- Verwijder lege batterijen direct uit het apparaat! Verhoogd uitloopgevaar!



### **LET OP** **letselgevaar!**

De optische straling van de zaklamp kan schadelijk zijn voor de ogen.

- Kijk nooit direct in de zaklamp.
- Kijk nooit langere tijd in de lichtstraal van de zaklamp.
- Andere personen of dieren nooit met de zaklamp verblinden.



### **INSTRUCTIE!** **Gevaar voor schade!**

Een onjuist gebruik van de zaklamp kan leiden tot beschadigingen aan de lamp.

- De zaklamp niet onderdompelen in water of andere vloeistoffen.
- Alleen geschikt voor gebruik in droge omgevingen.
- De zaklamp nooit blootstellen aan weersinvloeden (regen etc.).
- De zaklamp uit de buurt houden van hete oppervlakken (bijv. kookplaat, verwarming).
- De zaklamp recyclen als deze is beschadigd.
- De lichtbron van deze lamp kan niet worden vervangen. Als de lichtbron het einde van zijn levensduur heeft bereikt, moet de hele lamp worden vervangen.

### **Gebruik**

Gebruikt u de zaklamp langer dan een maand niet, de batterijen uit de zaklamp verwijderen en de lamp opbergen op een droge plek.



### **INSTRUCTIE!** **Gevaar voor schade!**

Verkeerd geplaatste batterijen kunnen de zaklamp beschadigen.

- Let op de aangegeven polariteit +/- op de zaklamp en op de batterij.
- Plaats de batterijen alleen met droge handen in de batterijhouder.
- Reinig indien nodig de batterij- en apparaatcontacten voor het plaatsen van de batterijen.
- Zorg dat de lamp na gebruik is uitgeschakeld.

### **Gebruik van de zaklamp** **Zaklamp in-/uitschakelen**

In de schroefbare batterijvakdop is de aan/uit-draaischakelaar geïntegreerd. Draai de batterijvakdop rechtsom voor het uitschakelen van de zaklamp. Draai de batterijvakdop linksom voor het inschakelen van de zaklamp.

### **Voor het eerste gebruik**

Voor het eerste gebruik moet de batterijbeschermingsfolie uit het batterijvak worden verwijderd. Schroef de batterijvakdeksel met de geïntegreerde AAN/UIT-schakelaar linksom van de behuizing en verwijder de ronde folie tussen batterijen en behuizing.



### **INSTRUCTIE!**

In het apparaat zitten vier batterijen grootte LR41. Vervang de batterijen zodra ze vrijwel leeg zijn, om het uitlopen van de batterijen door diepontladen te voorkomen. Bij het inleggen op de juiste polariteit letten (minpolen van de knooppellen, gemarkeerd met - moeten allemaal zijn uitgelijnd richting de veer in het batterijvakdeksel. Het batterijvak weer sluiten.

### **Vervangen van batterijen en onderhoud**

1. Schroef het batterijvakdeksel met de geïntegreerde AAN/UIT-schakelaar linksom van de behuizing.
2. Reinig indien nodig de apparaat- en batterijcontacten en plaats de nieuwe batterijen grootte LR41 1,5 V.

7

8

9

Schroef het batterijvakdeksel rechtsom vast op de behuizing, voor het lek dicht sluiten van het batterijvak.

### **Reiniging**



**INSTRUCTIE! Gevaar door verkeerde behandeling!** Een onjuiste reiniging van de zaklamp kan leiden tot beschadigingen aan de lamp. Gebruik geen agressieve reinigingsmiddelen, borstels van metaal of nylon en ook geen scherpe of metalen reinigingsvoorwerpen zoals messen, harde spatels en dergelijke. Deze kunnen het oppervlak beschadigen. De zaklamp indien nodig met een zachte, licht bevochtigde doek reinigen. De LED kan niet worden vervangen.

### **Conformiteitsverklaring**



Wij, AHG Wachsmuth & Krogmann mbH, Lange Mühren 1, 20095 Hamburg, Duitsland, verklaren onder eigen verantwoordelijkheid dat het hierboven genoemde product voldoet aan de elementaire eisen van de vermelde EU-richtlijnen. De EU-conformiteitsverklaring kan worden opgevraagd via het adres van de fabrikant dat op de garantietaal staat vermeld.

### **Verwijdering**

#### **Verpakking verwijderen**



Het verpakkingsmateriaal is gedeeltelijk herbruikbaar. Verwijder de verpakking milieuvriendelijk door te sorteren. Breng waardevolle materialen naar een openbaar inzamelpunt.

### **Afgedankt apparaat afvoeren**




**Afgedankte apparaten mogen niet via het huisvuil worden verwijderd!** Wordt de zaklamp niet meer gebruikt, is de gebruiker wettelijk verplicht afgedankte apparaten apart van het huisvuil, bijv. bij een inzamelpunt van de gemeente/stad, af te geven. Zo wordt gegarandeerd dat afgedankte apparaten vakkundig worden gerecycled en negatieve effecten op het milieu worden vermeden. Daarom zijn elektrische apparaten met het hierboven afgebeelde symbool gekenmerkt.



**Accu's mogen niet via het huisvuil worden verwijderd!** Als consument bent u er wettelijk toe verplicht afgedankte batterijen en accu's, ongeacht of deze schadelijke stoffen\* bevatten bij een inzamelpunt in uw gemeente/wijk of in de handel in te leveren, zodat deze op een milieuvriendelijke manier kunnen worden verwijderd.


\* gemarkeerd met: Cd = cadmium, Hg = kwik, Pb = lood


### **Technische gegevens**

Model:	931-2 (zwart, grijs, roze, blauw)
Artikelnummer:	5529
Batterijbedrijf:	4 x 1,5 V  / LR41
Vermogen:	max. 0,2 W
Materiaal:	aluminium
Beschermingsgraad:	IP20 - beschermd tegen vreemde voorwerpen met een diameter vanaf 12,5 mm
Beschermingsklasse:	III

### **Service**

**KLANTENSERVICE**

 +31 (0) 541-570 216

 support@tronex.nl

Model: 931-2

De actuele versie van de gebruiksaanwijzing vindt u op onze homepage [www.wachsmuth-krogmann.com](http://www.wachsmuth-krogmann.com)

© Copyright  
Herdrukken of vermenigvuldigen (ook gedeeltelijk) alleen met toestemming van:  
AHG Wachsmuth & Krogmann mbH  
Lange Mühren 1, 20095 Hamburg, Duitsland

Deze publicatie, met inbegrip van alle onderdelen, is auteursrechtelijk beschermd.

Ieder gebruik buiten de nauwe grenzen van de auteurswet is zonder toestemming van AHG Wachsmuth & Krogmann mbH verboden en strafbaar.

Dit geldt met name voor vermenigvuldiging, vertaling, vastlegging op microfilm en opslag en verwerking in elektronische systemen.

Geïmporteerd door:  
AHG Wachsmuth & Krogmann mbH  
Lange Mühren 1, 20095 Hamburg, Duitsland  
v3

WKNF8450

10

11

12