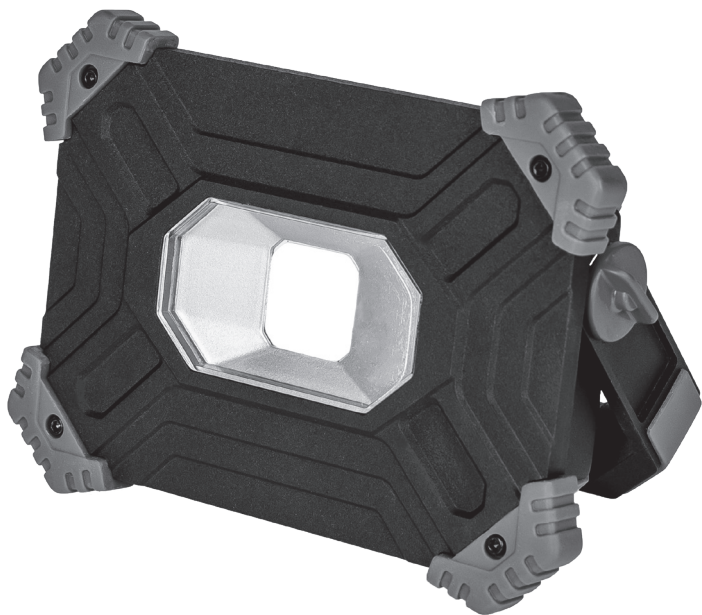




accu-led-werklamp

Model: 869



3 Jaar
GARANTIE

KLANTENSERVICE
☎ +31 (0) 541-570 216
💻 support@tronex.nl

GEBRUIKSAANWIJZING



Art.nr.: 2638

23026384

Inhoudsopgave

Introductie	3
Inhoud verpakking/ onderdelen apparaat	5
Algemeen	6
Gebruiksaanwijzing lezen en bewaren	6
Verklaring van symbolen	6
Veiligheid	7
Beoogd gebruik	7
Veiligheidsvoorschriften	7
Het eerste gebruik	10
Lamp en verpakkingsinhoud controleren	10
Voor het eerste gebruik	10
Gebruik	11
Accu als powerbank gebruiken	11
Lamp zonder elektrische verbinding gebruiken/ lamp inschakelen	12
Apparaat inschakelen	12
Schakelcyclus selecteren	12
Reiniging	13
Opbergen	13
Foutopsporing	14
Technische gegevens	14
Conformiteitsverklaring	15
Verwijdering	15
Verpakking verwijderen	15
Lamp verwijderen	15
Service	16

Introductie

Hartelijk dank voor het aanschaffen van de accu-led-werklamp van Lightzone.

Hiermee heeft u een kwalitatief hoogwaardig product gekocht, dat aan de hoogste kwaliteits- en veiligheidsnormen voldoet. Ter wille van de juiste hantering en een lange levensduur raden wij u aan de volgende instructies in acht te nemen.

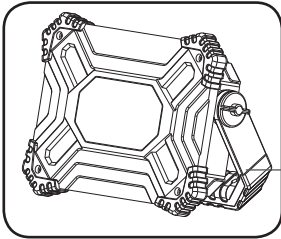
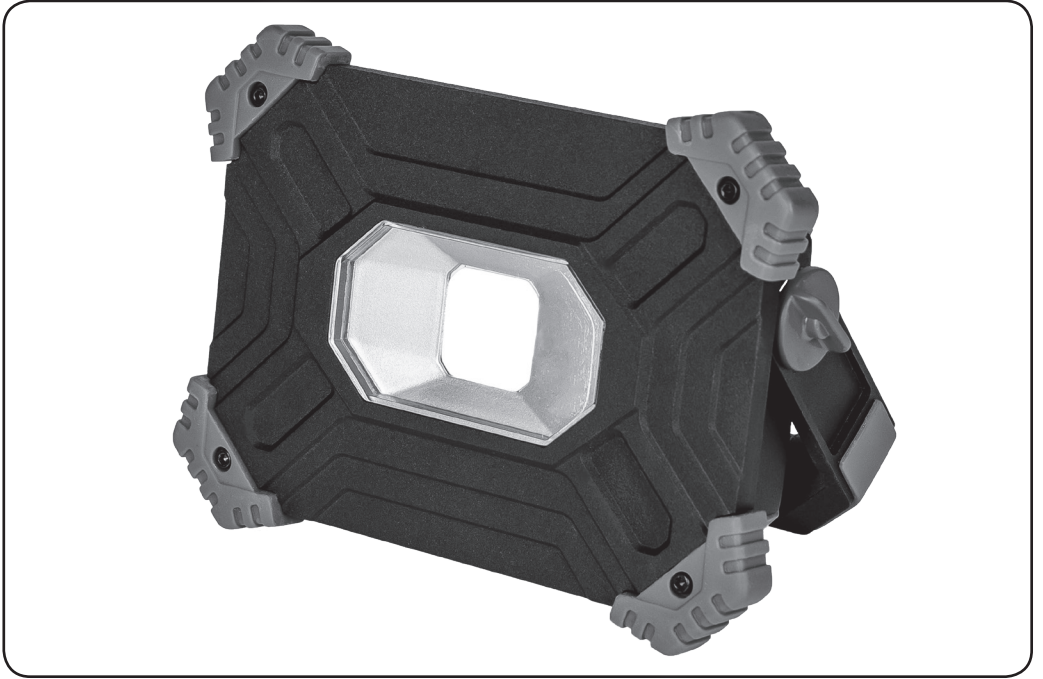
Gelieve de handleiding - met name de veiligheidsvoorschriften - zorgvuldig door te lezen alvorens u het apparaat in gebruik neemt. U vindt hier een aantal belangrijke en praktische instructies die door elke gebruiker van tevoren moeten worden gelezen en begrepen. Bewaar deze gebruiksaanwijzing goed en geef deze mee als het apparaat door wordt gegeven. Deze gebruiksaanwijzing kunt u ook als PDF-bestand downloaden via onze homepage.

ACCU-LED-WERKLAMP
Model: 869

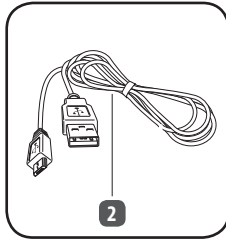
GEÏMPORTEERD DOOR:
AHG Wachsmuth & Krogmann mbH
Lange Mühren 1
20095 Hamburg
Duitsland

WKNF8501

www.wachsmuth-krogmann.com



1

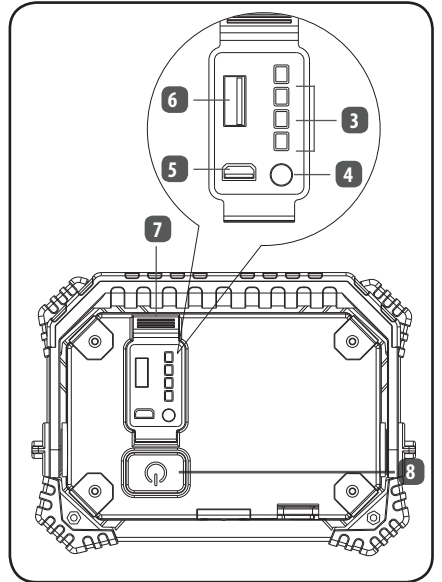


2

Inhoud verpakking/ onderdelen apparaat

- 1 Handgreep
- 2 USB-kabel
- 3 Accu-indicator
- 4 Knop voor accu-indicator
- 5 Micro-USB-poort
- 6 USB-poort
- 7 Beschermkapje
- 8 Aan-/uit-knop

De lamp kan worden opgeladen via een USB-aansluiting of een USB-oplader met maximale uitgangsspanning DC 5V/1A. De oplader is niet inbegrepen!



Algemeen

Gebruiksaanwijzing lezen en bewaren



Deze handleiding hoort bij deze accu-led-werklamp (hierna "lamp" genoemd). Ze bevat belangrijke informatie over de veiligheid en het gebruik.

Lees de handleiding, met name de veiligheidsvoorschriften, zorgvuldig door, alvorens de lamp te gebruiken. Het niet naleven van deze handleiding kan ernstig letsel of schade aan de lamp veroorzaken.

De handleiding is gebaseerd op de in de Europese Unie geldende normen en regels. Let in het buitenland ook op landspecifieke richtlijnen en wetten.

Bewaar de handleiding voor latere referentie. Ingeval u de lamp aan derden doorgeeft, dient u deze handleiding mee te geven.

Deze handleiding kan ook worden gedownload op www.wachsmuth-krogmann.com.

Verklaring van symbolen

De volgende symbolen en signaalwoorden worden in deze gebruiksaanwijzing, op de lamp of op de verpakking gebruikt.



WAARSCHUWING! Dit signaalsymbool / -woord duidt op een gevaar met een gemiddeld risiconiveau, dat, indien niet vermeden, de dood of ernstig letsel tot gevolg kan hebben.



VOORZICHTIG! Dit signaalsymbool / -woord duidt op een gevaar met een laag risico, dat, indien niet vermeden, klein of middelmatig letsel tot gevolg kan hebben.



INSTRUCTIE!
Dit signaalwoord waarschuwt voor mogelijke materiële schade.



Met het CE-keurmerk bevestigt de fabrikant dat dit elektrische apparaat voldoet aan de geldende Europese richtlijnen.



Dit symbool betekent dat het product op veiligheidslaagspanning (SELV/ PELV) werkt.



Dit symbool duidt apparaten aan die op gelijkstroom werken.

IP65

Volledig beschermd tegen het binnendringen van vaste voorwerpen en stof, en beschermd tegen spatwater.



Bestand tegen stoten met een slagkracht van maximaal 5 Joule.

Veiligheid

Beoogd gebruik

De lamp is uitsluitend bedoeld voor het verlichten van een werkplek, bijv. in een werkplaats. De lamp is niet geschikt als leeslamp. De bouwlamp is uitsluitend bestemd voor particulier gebruik en niet voor commerciële doeleinden.

Gebruik de lamp alleen zoals in deze gebruiksaanwijzing beschreven. Elk ander gebruik geldt als onjuist gebruik en kan leiden tot materiële schade of zelfs tot persoonlijk letsel. De lamp is geen speelgoed.

De fabrikant of leverancier is niet aansprakelijk voor schade veroorzaakt door oneigenlijk of onjuist gebruik.

Veiligheidsvoorschriften



WAARSCHUWING! **Elektrocutiegevaar!**

Een onjuist gebruik, een verkeerde elektrische installatie of een te hoge voedingsspanning kunnen leiden tot een elektrische schok.

- Gebruik de lamp niet als de lamp of de toebehoren beschadigd of defect zijn.
- Gebruik de lamp niet als deze is gevallen.
- Open in geen geval de behuizing en breng geen wijzigingen aan de lamp aan. Laat de reparatie over aan professionals. Wendt u zich daarvoor aan het op de garantiekaart aangegeven service-adres. Bij zelfstandig uitgevoerde reparaties, onjuiste aansluiting of verkeerd gebruik,

zijn aansprakelijkheid en garantie uitgesloten.

- Niet onderdompelen in water of andere vloeistoffen.
- U mag de aangegeven netspanning niet overschrijden (zie "Technische gegevens").
- Houd de lamp en de USB-kabel uit de buurt van open vuur en hete oppervlakken.
- Knik de USB-kabel niet en leg deze niet op scherpe randen.
- Plaats de lamp nooit zo dat deze in een badkuip of wasbak kan vallen.
- De lichtbron van deze lamp kan niet worden vervangen; als de lichtbron het einde van zijn levensduur heeft bereikt, moet de hele lamp worden vervangen.



Gevaarlijk voor kinderen en personen met een verminderd fysiek, zintuiglijk of mentaal vermogen (bijvoorbeeld gedeeltelijk invaliden, oudere personen met een beperkt fysiek en mentaal vermogen), of met een tekort aan ervaring en kennis (bijvoorbeeld oudere kinderen).

- Deze lamp kan worden gebruikt door kinderen vanaf acht jaar en ouder, evenals door personen met verminderd fysiek, zintuiglijk of mentaal vermogen of met een gebrek aan ervaring en kennis, indien zij onder toezicht staan of instructies hebben gekregen over een veilig gebruik van de lamp en begrijpen welke gevaren er kunnen optreden. Kinderen mogen niet met de lamp spelen. Reiniging en onderhoud door de gebruiker mogen alleen door kinderen worden uitgevoerd als zij onder toezicht staan.
- Houd kinderen jonger dan acht jaar uit de buurt van de lamp en de toebehoren.
- Laat de lamp als deze aan is niet zonder toezicht achter.



WAARSCHUWING! Explosiegevaar!

Een onjuist gebruik van de accu kan tot een explosie leiden.

- Sluit de accu nooit kort.
- Haal de batterij nooit uit elkaar.
- Gooi de accu nooit in het vuur.
- Laad de lamp uitsluitend met de meegeleverde toebehoren op.
- Laad de lamp op bij normale kamertemperatuur (ca. 20 °C).



WAARSCHUWING! Brandgevaar!

Tijdens het gebruik worden onderdelen van de lamp warm. Een onjuiste omgang met de lamp kan tot brand leiden.

- Gebruik de lamp nooit in omgevingen waar brand- of explosiegevaar bestaat.
- Berg de lamp niet op in extreme hitte of direct zonlicht (bijv. in de auto).
- Houd de lamp uit de buurt van brandbare materialen.
- Hang geen voorwerpen over de lamp.
- Leg geen voorwerpen op de lamp.



WAARSCHUWING! **Verbrandingsgevaar!**

Uitgelopen accuvloeistof kan bij aanraking met de huid of andere lichaamsdelen brandwonden veroorzaken.

- U mag de accu nooit openen.
- Voorkom bij uitgelopen accuvloeistof het contact met de huid, ogen en slijmvliezen. Spoel ingeval van contact de betreffende plaatsen onmiddellijk met overvloedig schoon water af en raadpleeg onmiddellijk een arts.
- Draag indien nodig in elk geval beschermende handschoenen.



INSTRUCTIE! **Gevaar voor schade!**

Een onjuist gebruik van de lamp kan de lamp beschadigen.

- Gebruik de lamp alleen met een gangbare adapter (maximale uitgangsspanning DC 5V/1A).
- Zet de lamp nooit op of in de buurt van hete oppervlakken (kookplaten enz.).
- Breng de USB-kabel niet in contact met hete onderdelen.
- Stel de lamp nooit bloot aan hoge temperaturen (verwarming enz.) of extreme kou.
- Bescherm de lamp tegen zware schokken en stoten.
- Gebruik de lamp niet langer dan 3 uur achter elkaar. Om een schadelijke diepteontlading te voorkomen, dient u de accu na deze periode weer op te laden.
- Als de helderheid van de led-module merkbaar achteruitgaat of als niet meer alle leds van de accu-indicator **3** branden, dient u de accu onmiddellijk weer op te laden. Gebruik de lamp nooit voordat de leds uitgaan.
- Koppel de lamp na elk gebruik los van de stroomvoorziening.
- Denk eraan dat u de lamp altijd uitschakelt als u deze niet gebruikt.

- Als u de lamp gedurende langere tijd niet wilt gebruiken, dient u de accu vóór het opbergen volledig op te laden.
- Gebruik de lamp niet meer als de toebehoren beschadigd zijn. Vervang beschadigde componenten alleen door geschikte originele reserveonderdelen.

Het eerste gebruik Lamp en verpakkingsinhoud controleren



INSTRUCTIE! Gevaar voor schade!

Als u de verpakking onvoorzichtig opent met een scherp mes of ander spits voorwerp, kan de lamp snel worden beschadigd.

- Gebruik de lamp alleen met een gangbare adapter (maximale uitgangsspanning DC 5 V/1 A) of met de meegeleverde USB-kabel voor het opladen via een USB-poort.
 1. Haal de lamp uit de verpakking.
 2. Controleer of de verpakkingsinhoud compleet is (zie pag. 5).
 3. Controleer of de lamp of de losse onderdelen beschadigd zijn. Gebruik de lamp in dit geval niet. Wendt u zich tot de fabrikant via het serviceadres dat op de garantiekaart staat aangegeven.

Voor het eerste gebruik

Als u de lamp wilt gebruiken, moet u eerst de accu van de lamp opladen. De accu bevindt zich in de behuizing van de lamp. Het opladen duurt ongeveer 8 uur. De lamp kan worden opgeladen via een USB-aansluiting of een USB-oplader met maximale uitgangsspanning DC 5V/1A. De oplader is niet inbegrepen!



INSTRUCTIE! Gevaar voor schade!

Een onjuist gebruik van de lamp kan de lamp beschadigen.

- Schakel de lamp tijdens het opladen altijd uit.
 1. Wikkel de USB-kabel ② volledig af.
 2. Open de afdekking van de poort ⑦.
 3. Steek de micro-USB-stekker van de USB-kabel ② in de lamp ⑤.
 4. Steek de USB-stekker van de USB-kabel in de poort van de netadapter (niet inbegrepen) of in een andere USB-uitgang (computer, laptop enz.).
 5. De leds van de accu-indicator ③ knipperen groen. Als alle vier de leds branden, is de lamp opgeladen.
 6. Hoe lager de accustand, hoe minder fel de lampjes branden. Als geen van de vier lampjes brandt, is de accu helemaal leeg.
 7. Koppel de lamp los van de stroomvoorziening.



De lamp is voorzien van een ingebouwde overlaadbeveiliging. Koppel de lamp, zodra deze is opgeladen, los van de stroomvoorziening.

Gebruik



INSTRUCTIE!

De lamp kan tijdens het opladen niet worden gebruikt.

De lamp biedt drie lichtinstellingen:

3 helderheidsniveaus (100%/ 50%/ 25%).

1. Druk op de accu-indicator-knop **4** (zie pag. 5) om de laadstatus van de accu op te vragen. Als de accu volledig is opgeladen, branden alle vier de lampjes van de accu-indicator **3** groen. Hoe lager de accustand, hoe minder fel de lampjes branden. Bij een volledig opgeladen accu bedraagt de gebruiksduur ca. 8 uur bij 500 Lumen.
2. Draag de lamp aan de handgreep **1** naar de gewenste plek.
3. Druk op de aan-/uit-schakelaar **8** (zie pag. 5) om de lamp in te schakelen. De led brandt op het helderheidsniveau 100%.
4. Om de helderheid te verminderen, drukt u heel licht op de AAN/UT-schakelaar. De led brandt op het helderheidsniveau 50%. Als u nog een keer op de aan-/uit-schakelaar drukt, brandt de led op het helderheidsniveau 25%.
5. Om de lamp te plaatsen, klapt u de draaggreep zo open dat het licht in de gewenste hoek op het werkvlak valt.
6. Om de lamp uit te schakelen, drukt u de aan-/uit-schakelaar.

Accu als powerbank gebruiken

- Sluit het apparaat, dat u wilt opladen, via een USB-kabel aan op de lamp, door de USB-stekker in de USB-poort **6** te steken (zie pag. 5).

Lamp zonder elektrische verbinding gebruiken/ lamp inschakelen

Als de accu van de lamp volledig is opgeladen, gaat u als volgt te werk om de lamp in te schakelen:

Apparaat inschakelen

Druk op de aan-/uit-knop **8** om het apparaat in te schakelen.

Schakelcyclus selecteren

- Druk op de aan-/uit-knop **8** om tussen de verschillende lichtfuncties van het apparaat te kiezen. Zie de volgende tabel voor de volgorde van de schakelcycli.

Aan-/uit-schakelaar 8 indrukken	Lichtfuncties
1 ×	Lamp inschakelen op helderheid 100%
2 ×	Helderheid 50%
3 ×	Helderheid 25%
4 ×	Uit

Reiniging



INSTRUCTIE! **Korstluitingsgevaar!**

Als er water of andere vloeistof in de behuizing komt, kan dit kortsluiting veroorzaken.

- Dompel de lamp niet onder in water of andere vloeistoffen.
- Zorg ervoor dat er geen water of andere vloeistoffen in de behuizing terechtkomen.



INSTRUCTIE! **Gevaar door een verkeerde bediening!**

Een onjuist gebruik van de lamp kan de lamp beschadigen.

- Gebruik geen agressieve reinigingsmiddelen, metalen of nylon borstels en ook geen scherpe of metalen reinigingsvoorwerpen zoals messen, spatels en dergelijke. Deze kunnen de oppervlakken beschadigen.
- Doe de lamp nooit in de vaatwasser. De lamp gaat hierdoor kapot.

1. Controleer of de lamp is uitgeschakeld en van de stroomvoorziening is losgekoppeld.
2. Reinig de lamp met een zachte, droge doek.
3. Gebruik bij hardnekkige vervuilingen een vochtige doek en eventueel een mild afwasmiddel.
4. Droog de lamp goed af dan wel laat hem volledig drogen.

Opbergen

Berg de schijnwerper op een droge, voor kinderen ontoegankelijke plek op.

Foutopsporing

Probleem	Mogelijke oorzaak	Oplossing
De lamp werkt niet.	De accu is leeg.	Sluit de lamp aan op een stroombron en laad de lamp op.
	De netadapter of de USB-kabel ② is niet correct aangesloten.	Controleer de aansluitingen en verbindingen.

Technische gegevens

Model:	869
Artikelnummer:	2638
Afmetingen (H×B×D):	ca. 178 × 129 × 44 mm
Ingangsspanning:	5 V
Beschermingsklasse:	III
Lichtbron:	Epistar COB-led-chip, vast ingebouwd
Led-vermogen:	20 W
Lichtstroom:	2000 lm ± 10 % (100 % helderheid) 1000 lm ± 10 % (50 % helderheid) 500 lm ± 10 % (25 % helderheid)
Levensduur:	50 000 h
Stralingshoek:	105° ± 10 % voor het max. projectieoppervlak
Accutype:	Li-Ion, 3,7 V, 6600 mAh
Beschermingsklasse:	IP 65 – Volledig beschermd tegen het binnendringen van vaste voorwerpen en stof, en beschermd tegen spatwater
Uitgangsspanning powerbank:	5 V, max. 1 A

Conformiteitsverklaring

CE Wij, AHG Wachsmuth & Krogmann mbH, Lange Mühren 1, 20095 Hamburg, Duitsland, verklaren onder eigen verantwoordelijkheid dat het hierboven genoemde product voldoet aan de elementaire eisen van de vermelde EU-richtlijnen. De EU-conformiteitsverklaring kan worden opgevraagd via het adres van de fabrikant dat op de garantiekaart staat vermeld.

Verwijdering Verpakking verwijderen



Verwijder de verpakking volgens de geldende afvalsortering. Doe papier en karton bij het oud papier, folie bij het PMD / PBP.

Lamp verwijderen

(Van toepassing in de Europese Unie en andere Europese landen met systemen voor gescheiden inzameling van recyclebaar materiaal)



Afgedankte apparaten mogen niet via het huisvuil worden verwijderd! Als de lamp niet meer kan worden gebruikt, is de gebruiker wettelijk verplicht om afgedankte apparaten apart van het huisvuil, bijv. bij een inzamelpunt van zijn gemeente/ stad, af te geven. Zo wordt gegarandeerd dat afgedankte apparaten deskundig worden verwerkt en negatieve effecten op het milieu worden vermeden. Daarom zijn elektrische apparaten voorzien van het hier getoonde symbool.



Batterijen en accu's mogen niet via het huisvuil worden verwijderd! Als consument bent u er wettelijk toe verplicht alle batterijen en accu's, ongeacht of deze schadelijke stoffen* bevatten bij een inzamelpunt in uw gemeente/wijk of in de handel in te leveren, zodat deze op een milieuvriendelijke manier kunnen worden verwijderd.

* gemarkeerd met: Cd = cadmium, Li = lithium
Hg = kwik, Pb = lood



De actuele versie van de gebruiksaanwijzing vindt u op onze homepage
www.wachsmuth-krogmann.com

© Copyright

Herdrukken of vermenigvuldigen (ook gedeeltelijk) alleen met
toestemming van:

AHG Wachsmuth & Krogmann mbH

Lange Mühren 1

20095 Hamburg

Duitsland

Deze publicatie, met inbegrip van alle onderdelen, is
auteursrechtelijk beschermd.

Ieder gebruik buiten de nauwe grenzen van de auteurswet is
zonder toestemming van AHG Wachsmuth & Krogmann mbH
verboden en strafbaar.

Dit geldt met name voor vermenigvuldiging, vertaling,
vastlegging op microfilm en opslag en verwerking in elektronische
systemen.

Geïmporteerd door:

AHG Wachsmuth & Krogmann mbH

Lange Mühren 1

20095 Hamburg

Duitsland

WKNF8501