



XXL LED-WERKLAMP

BM01009-COB



3 Jaar
GARANTIE

KLANTENSERVICE
☎ +31 (0) 541-570 216
💻 support@tronex.nl

GEBRUIKSAANWIJZING

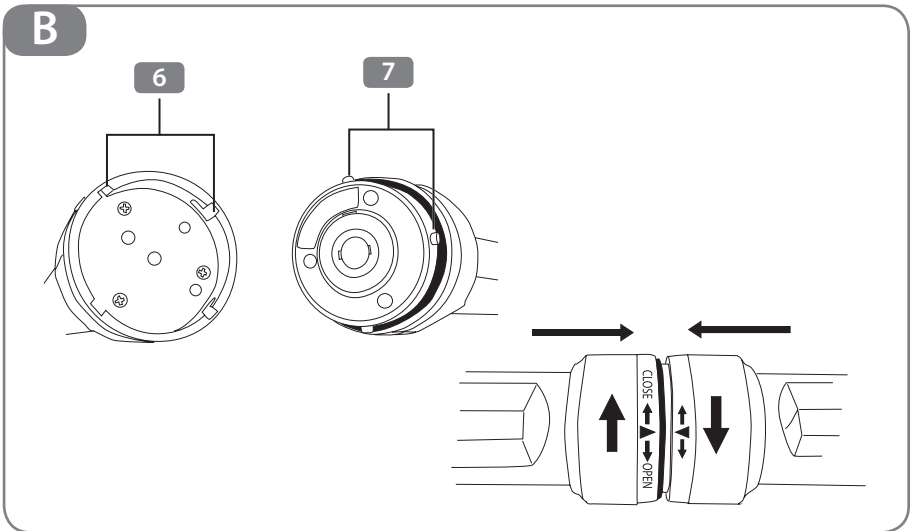
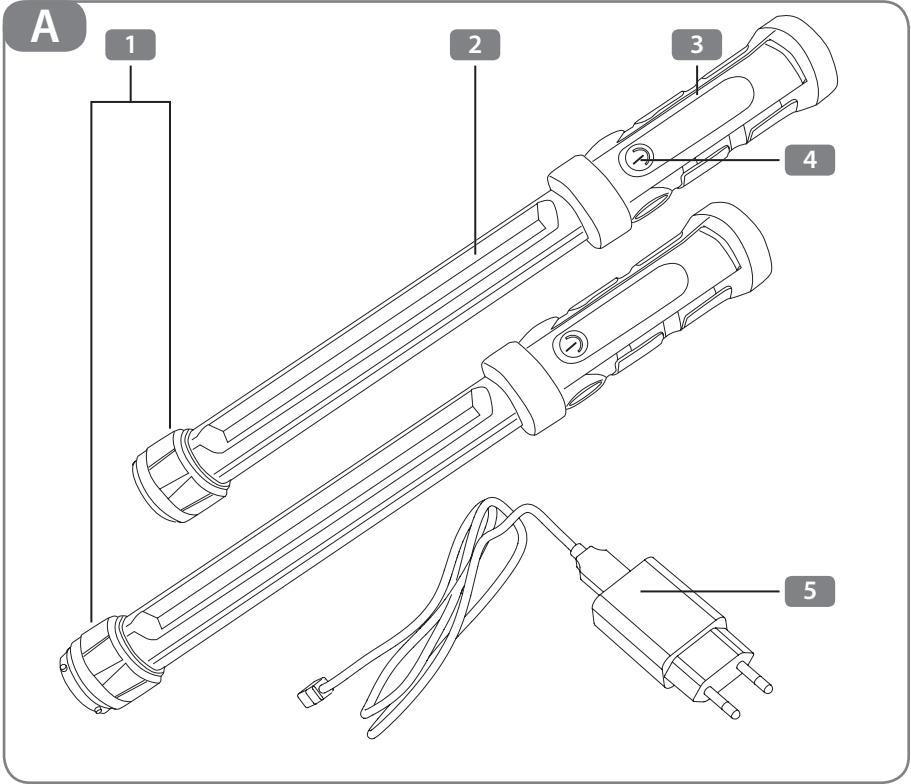


23048980
WKNF8382

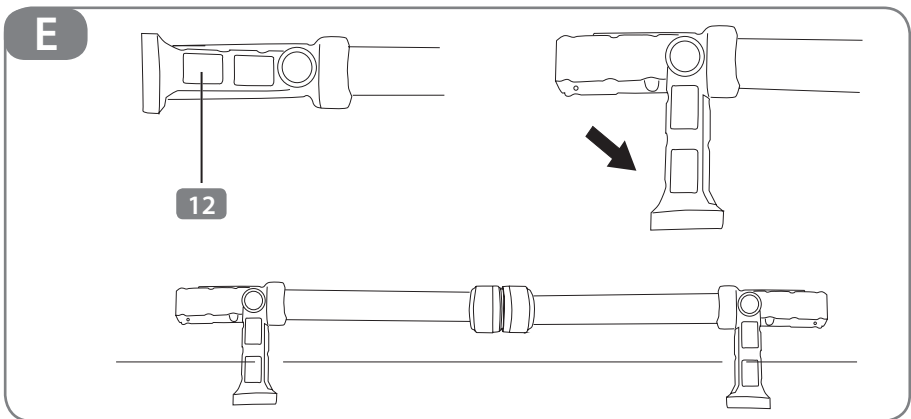
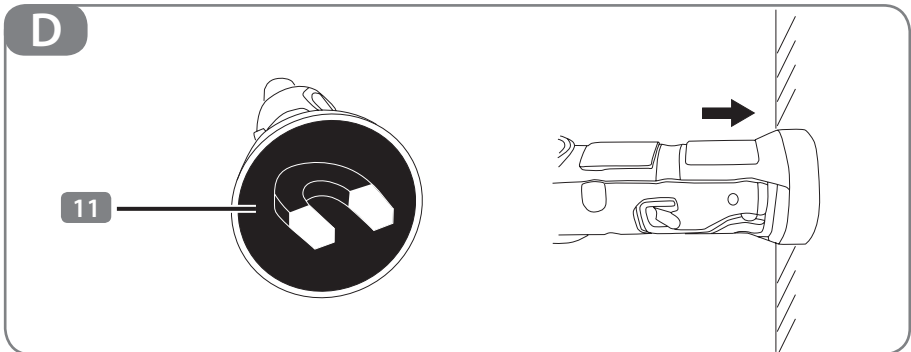
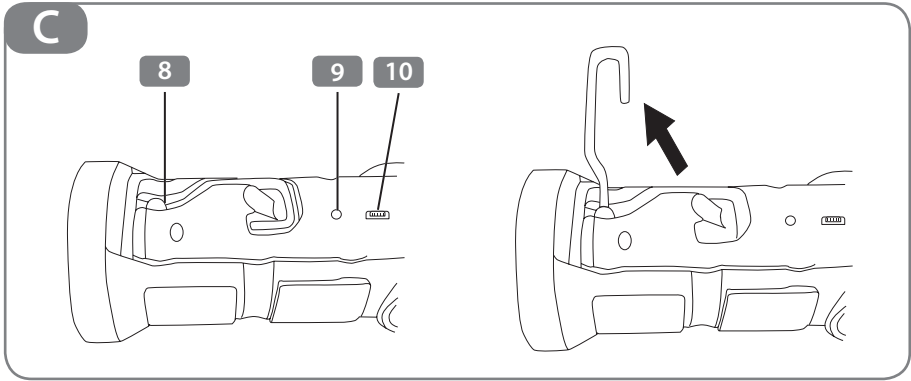
Inhoudsopgave

Overzicht	3
Ingebruikname	4
Leveringsomvang / toestelonderdelen	4
Algemeen	5
Gebruiksaanwijzing lezen en bewaren	5
Verklaring van symbolen	5
Veiligheid	6
Reglementair gebruik	6
Veiligheidsinstructies	6
Veiligheidsinstructies voor opladers	6
Veiligheidsinstructies voor accu's	7
Eerste ingebruikneming	7
Werklamp en leveringspakket controleren	7
Accu opladen	7
Gebruik	8
Verlichtingsbereik van de werklamp verstellen	8
Werklamp verbinden / losmaken	8
Werklamp verbinden	8
Verbonden werklamp losmaken	8
Positionering van de werklamp	8
Werklamp ophangen	9
Werklamp magnetisch bevestigen	9
Werklamp opstellen	9
Reiniging	9
Bewaring	9
Onderhoud	9
Conformiteitsverklaring	10
Verwijdering	10
Verpakking verwijderen	10
Oude apparaten afvoeren	10
Technische gegevens	11

Overzicht



Ingebruikname



Leveringsomvang / toestelonderdelen

- | | | | |
|----------------|----------------------|--------------------|----------------------|
| 1 Werklamp, 2x | 4 Aan/uit schakelaar | 7 Kunststof noppen | 10 Laadbus |
| 2 Lichtlijst | 5 Oplader | 8 Haak | 11 Magneethouder |
| 3 Handgreep | 6 Openingen | 9 Laadlichtje | 12 uitklapbare greep |

Algemeen

Gebruiksaanwijzing lezen en bewaren



Deze gebruiksaanwijzing behoort bij deze led-werklamp. Ze bevat belangrijke informatie over het gebruik.

Om de verstaanbaarheid te verhogen, wordt de led-werklamp hierna slechts "werklamp" genoemd. Lees grondig de gebruiksaanwijzing en vooral de veiligheidsinstructies alvorens de werklamp te gebruiken. De niet-naleving van deze gebruiks-aanwijzing kan leiden tot ernstige verwondingen of schade aan de werklamp. De gebruiksaanwijzing is gebaseerd op de normen en regels die in de Europese Unie van kracht zijn. Gelieve in het buitenland de richtlijnen en wetten van het desbetreffende land na te leven.

Bewaar de gebruiksaanwijzing voor toekomstige inzage.

Als u de werklamp aan derden geeft, geef dan zeker deze gebruiksaanwijzing mee.

Deze gebruiksaanwijzing kan ook worden gedownload onder www.wachsmuth-krogmann.com.

Verklaring van symbolen

De volgende symbolen en signalen worden gebruikt in deze gebruiksaanwijzing, op de werklamp of op de verpakking.



WAARSCHUWING!

Dit signaalsymbool/-woord duidt op een gevaar met een gematigde risicograad, dat, als het niet wordt vermeden, de dood of een ernstige verwonding tot gevolg kan hebben.



VOORZICHTIG!

Dit signaalsymbool/-woord duidt op een gevaar met een lage risicograad, dat, als het niet wordt vermeden, een geringe of gematigde verwonding tot gevolg kan hebben.

LET OP! Dit signaalwoord waarschuwt voor eventuele materiële schade.



Dit symbool geeft u nuttige bijkomende informatie over het gebruik.



Conformiteitsverklaring (zie hoofdstuk "Conformiteits- verklaring"): Producten die zijn aangeduid met dit symbool vervullen alle toepasselijke gemeenschapsvoorschriften van de Europese Economische Ruimte.



De voeding beantwoordt aan veiligheidsklasse II.



De werklamp beantwoordt aan veiligheidsklasse III.



Producten die gemarkeerd zijn met dit symbool mogen alleen binnenshuis worden gebruikt.



Dit symbool kenmerkt apparaten die worden gebruikt met gelijkstroom.



Met dit symbool wordt de polariteit van de stroom aan de USB-aansluiting weergegeven.



Het met dit symbool gekenmerkte apparaat beschikt over een schakelende voeding.



Producten die met dit symbool zijn gekenmerkt, zijn voorzien van een veiligheidstransformator.

Veiligheid

Reglementair gebruik

De werkklamp werd uitsluitend ontworpen voor de verlichting van indoor werkruimten.

Ze is alleen bestemd voor privégebruik en niet voor commerciële doeleinden.

Gebruik de werkklamp alleen op de manier die in deze gebruiksaanwijzing is beschreven. Elk ander gebruik geldt als niet regulier en kan leiden tot materiële schade of persoonlijke letsels. De werkklamp is geen speelgoed voor kinderen.

De fabrikant of handelaar is niet aansprakelijk voor schade die is ontstaan door niet regulier of verkeerd gebruik.

Veiligheidsinstructies



WAARSCHUWING! **Verwondingsgevaar!**

Het oneigenlijke gebruik van de werkklamp kan leiden tot beschadigingen aan de ogen, omdat het licht van de werkklamp zeer helder is.

- Kijk nooit direct in het licht van de werkklamp.
- Verblind nooit personen of andere levende wezens.



WAARSCHUWING! **Brandgevaar!**

Het oneigenlijke gebruik van de werkklamp en ingebouwde accu's kan ervoor zorgen dat de werkklamp een brandgevaar vormt.

- Gooi de werkklamp nooit in het vuur.
- Stel de werkklamp nooit bloot aan een vuur- of ontploffingsgevaarlijke omgeving.
- Als u de werkklamp niet gebruikt, reinigt of als er een storing optreedt, schakel dan steeds de werkklamp uit.

LET OP! Beschadigingsgevaar!

Een verkeerde omgang met de werkklamp kan leiden tot schade aan de werkklamp.

- Bescherm de werkklamp tegen stoten.
- Gebruik de werkklamp niet langer als de plastic componenten van de werkklamp barsten of scheurtjes vertonen of zijn vervormd.
- De lichtbron van deze werkklamp kan niet worden vervangen. Als de lichtbron het einde van haar levensduur heeft bereikt, dient de gehele werkklamp te worden vervangen.
- Gebruik de werkklamp uitsluitend binnenshuis. Gebruik deze nooit in vochtige ruimten of in de regen.
- Stel de werkklamp nooit bloot aan een hoge temperatuur, extreme kou of weersomstandigheden.
- Plaats de werkklamp nooit op of in de buurt van hete oppervlakken (bijv. kookplaten).

Veiligheidsinstructies voor opladers



WAARSCHUWING! **Gevaar voor elektrocutie!**

Een foutieve elektrische installatie of te hoge netspanning kan leiden tot elektrocutie.

- Gebruik uitsluitend de oplader om het artikel op te laden.
- Laad met de meegeleverde oplader geen andere elektrische toestellen op.
- Sluit de oplader slechts aan, als de netspanning van het stopcontact overeenstemt met wat op het typeplaatje is vermeld.
- Sluit de oplader uitsluitend aan op een goed bereikbaar stopcontact zodat u hem bij een storing snel van het stroomnet kunt loskoppelen.
- Raak de stekkervoeding nooit met vochtige handen aan.



WAARSCHUWING!

Gevaaren voor kinderen en personen met verminderd fysieke, sensorische of mentale vaardigheden (bij voorbeeld gedeeltelijk gehandicapt, oudere personen met een beperking van hun fysieke en mentale vaardigheden) of een gebrek aan ervaring en kennis (bij voorbeeld oudere kinderen).

- De oplader kan door kinderen vanaf 8 jaar en ook door personen met beperkte fysieke, sensorische of mentale vaardigheden of een gebrek aan ervaring en kennis worden gebruikt als ze onder toezicht staan of over het veilige gebruik van de oplader werden geïnformeerd en de daaruit voortvloeiende risico's begrijpen. Kinderen mogen niet met de oplader spelen. Reiniging en onderhoud door de gebruiker mogen niet door kinderen zonder toezicht worden uitgevoerd.
- Houd kinderen jonger dan 8 jaar buiten het bereik van de werkklamp en de oplader.

LET OP! Beschadigingsgevaar!

Een verkeerde omgang met de oplader kan leiden tot schade.

- Houd de oplader weg van een open vuur en hete oppervlakken.
- Dompel de werkklamp en de oplader nooit onder in water of andere vloeistoffen.

Veiligheidsinstructies voor accu's

LET OP! Beschadigingsgevaar!

Een verkeerde omgang met de werkklamp kan leiden tot schade aan de werkklamp.

- Als u merkt dat de lichtsterkte van de werkklamp afneemt, dient u de accu op te laden om een diepte-ontlading van de accu te vermijden.
- Als u de werkklamp gedurende een langere tijd niet wilt gebruiken, dient u de accu volledig op te laden alvorens de lamp weg te bergen.

Eerste ingebruikneming

Werkklamp en leveringspakket controleren



WAARSCHUWING!

Verstikkingsgevaar!

Baby's en kleine kinderen kunnen verstrikt raken in de verpakingsfolie en erin stikken. Zorg ervoor dat kinderen en kleine kinderen niet met de verpakingsfolie spelen.

LET OP! Beschadigingsgevaar!

Als u de verpakking onvoorzichtig opent met een scherp mes of andere scherpe voorwerpen, dan kan de werkklamp snel worden beschadigd.

Ga voorzichtig te werk bij het openen.

1. Neem de werkklamp **1** uit de verpakking.
2. Controleer of de levering volledig is (zie **afb. A**).
3. Controleer of de werkklamp of de oplader schade vertoont. Is dit het geval, gebruik de werkklamp dan niet. Richt u dan via het service-adres op de garantiekaart tot de producent.

Accu opladen

1. Steek de ronde aansluiting van de oplader **5** in de laadbus **10** in de handgreep **3** van de werkklamp **1** (zie **afb. C**).
2. Verbind de oplader met het elektriciteitsnet. Het laadlichtje **9** brandt rood en de accu wordt geladen.
3. Ontkoppel de werkklamp van het stroomnet na het laden. Het laadlichtje brandt groen als de accu volledig is opgeladen.

Gebruik



- De onderdelen van de werklamp kunnen apart of samen worden geladen.
- Om te garanderen dat beide onderdelen van de werklamp dezelfde helderheid van licht verspreiden, laadt u de werklamp op als de delen samen zijn gemonteerd.

U kunt de werklamp als volgt bedienen:

1. Druk 1x op de aan/uit schakelaar **4** (zie **afb. A**), om de werklamp **1** in de helderste modus (100%) te gebruiken.
2. Druk 2x op de aan/uit schakelaar om de werklamp met een zwakker licht (modus 50%) te gebruiken.
3. Om de werklamp uit te schakelen, drukt u opnieuw op de aan/uit schakelaar.

De lichtduur van de werklamp bedraagt bij een volledig geladen accu ca. 2 uur.

Verlichtingsbereik van de werklamp verstellen

Als u aan de lichtlijst **2** draait, stelt u het verlichtingsbereik van de werklamp **1** traploos in voor een bereik van ca. 90°.

Werklamp verbinden / losmaken

Werklamp verbinden

1. Neem een werklamp **1** in de linker hand en de tweede werklamp in de rechter hand.
2. Beweeg de kunststof noppen **7** aan het voorste deel van een werklamp in de openingen **6** aan het voorste gedeelte van de tweede werklamp. Daarbij speelt het geen rol welke werklamp zich in welke hand bevindt (zie **afb. B**).
3. Zorg ervoor dat de pijlen aan het voorste gedeelte van de werklamp tegen elkaar liggen, zodat de werklamp na het verbinden een continue lichtlijst vertoont (zie **afb. B**).

4. Draai met de rechter hand naar links en tegelijk met de linker hand naar rechts om de werklampen via een klikmechanisme te verbinden.



Neem de werklampen bij het verbinden aan de lichtlijst in de hand en niet aan de handgreep. Zo verkort u de hendel en kunnen de werklampen gemakkelijker worden verbonden.

Verbonden werklamp losmaken

1. Om de met elkaar verbonden werklampen **1** van elkaar te scheiden, neemt u de werklampen in de handen.
2. Draai met de rechter hand naar rechts en tegelijk met de linker hand naar links. Daarbij speelt het geen rol welke werklamp zich in welke hand bevindt. De klikverbinding komt los.

Positionering van de werklamp



WAARSCHUWING! Verwondingsgevaar!

De werklamp is geen steun en geen greep. U kunt u verwonden als u de werklamp als greep gebruikt.

- Gebruik de werklamp niet om u eraan vast te houden of erop te leunen.



VOORZICHTIG! Beknellings- en klemgevaar!

De werklamp heeft een uitklapbare greep.

Bij een onachtzame hantering kunnen uw vingers in de holle ruimte van de uitklapbare greep bekneld of verwond raken.

- Let bij het gebruik van de uitklapbare greep op handen en vingers.

U kunt uw werkgebied flexibel en optimaal verlichten als u een van de volgende opties kiest:

- Verbind de werklamp **1** met de tweede werklamp (zoals beschreven in hoofdstuk "Werklamp verbinden").
- Hang de werklamp op met de uitklapbare, draaibare haak **8**.
- Om een beter houvast te garanderen, stelt u de werklamp met de magneethouder **11** op magnetische oppervlakken.
- Gebruik de uitklapbare greep **12**, om de werklamp neer te zetten.

Werklamp ophangen

1. Verbind eventueel de beide werklampen **1** met elkaar (zoals beschreven in het hoofdstuk "Werklamp verbinden") (zie **afb. B**).
2. Klap de haak **8** uit aan de handgreep **3**.
3. U kunt de werklamp nu apart of in verbonden toestand met behulp van de haak ophangen (zie **afb. C**).

Werklamp magnetisch bevestigen

Het uiteinde van de handgreep **3** bevat 3 magneten. U kunt de werklamp **1** aan deze kant met de magneethouder **11** op magnetische oppervlakken aanbrengen (zie **afb. D**).

Test het veilige houvast van de werklamp alvorens de werklamp los te laten. Naargelang van de toestand van het oppervlak is het mogelijk dat de werklamp apart of samen niet houdt en naar beneden zou vallen.

Werklamp opstellen

1. Verbind de beide werklampen **1** met elkaar (zoals beschreven in het hoofdstuk "Werklamp verbinden").
2. Klap de uitklapbare grepen **12** aan beide handgrepen **3** 90 graden naar boven of beneden.
3. De werklampen kunnen nu vanzelf staan (zie **afb. E**).

Reiniging

LET OP! Beschadigingsgevaar!

Een verkeerde omgang met de werklamp en de oplader kan leiden tot schade.

- Gebruik geen agressieve reinigingsmiddelen, borstels met metalen of nylon borstelharen, en ook geen scherpe of metaalachtige reinigingsvoorwerpen zoals messen, harde spatels en dergelijke. Daardoor kan het oppervlak worden beschadigd.
- Dompel de werklamp en de oplader niet onder in water of andere vloeistoffen.
- Zorg ervoor dat er geen water en andere vloeistoffen in de behuizing belanden.

1. Laat de werklamp **1** en de oplader **5** afkoelen.
2. Kveeg de werklamp en eventueel de oplader af met een zachte, ietwat vochtige doek.
3. Laat de werklamp en eventueel de oplader daarna volledig drogen.

Bewaring

Bewaar de werklamp op een droge plaats en het best in de originele verpakking.

Onderhoud

- Houd de werklamp in een behoorlijke toestand, gebruik ze naar behoren en reinig ze regelmatig.
- De lichtbron van deze werklamp kan niet worden vervangen; als de lichtbron het einde van haar levensduur heeft bereikt, moet de volledige werklamp worden vervangen.
- Controleer de werklamp regelmatig op schade en barstjes. Gebruik de werklamp niet meer als ze is beschadigd.

Conformiteitsverklaring

CE Wij, AHG Wachsmuth & Krogmann mbH, Lange Mühren 1, 20095 Hamburg, Duitsland, verklaren op eigen verantwoordelijkheid dat het in deze handleiding genoemde product voldoet aan de essentiële vereisten van de genoemde richtlijnen.
De EU-conformiteitsverklaring kunt u opvragen op het adres van de fabrikant dat op de garantiekaart staat vermeld.

Verwijdering



Verpakking verwijderen

Het verpakkingsmateriaal is gedeeltelijk herbruikbaar. Verwijder de verpakking milieuvriendelijk door te sorteren. Breng waardevolle materialen naar een openbaar inzamelpunt.

Oude apparaten afvoeren

(Van toepassing in de Europese Unie en andere Europese staten met systemen voor de gescheiden inzameling van recycleerbare materialen)



Afgedankte apparaten mogen niet via het huisvuil worden verwijderd!

Als de lamp niet meer kan worden gebruikt, is de gebruiker wettelijk verplicht om afgedankte apparaten apart van het huisvuil, bijv. bij een inzamelpunt van zijn gemeente / stad, af te geven. Zo wordt gegarandeerd dat afgedankte apparaten deskundig worden verwerkt en negatieve effecten op het milieu worden vermeden. Daarom zijn elektrische apparaten voorzien van het hier getoonde symbool.



Batterijen en accu's mogen niet via het huisvuil worden verwijderd!

Als consument bent u er wettelijk toe verplicht alle batterijen en accu's, ongeacht of deze schadelijke stoffen* bevatten bij een inzamelpunt in uw gemeente / wijk of in de handel in te leveren, zodat deze op een milieuvriendelijke manier kunnen worden verwijderd.

* gemarkeerd met: Cd = cadmium, Li = lithium, Hg = kwik, Pb = lood

Technische gegevens

Werklamp

Model:	BM01009-COB
Artikelnummer:	6689
Veiligheidsklasse:	IP20 – Beschermd tegen het binnendringen van vaste vreemde voorwerpen $\varnothing \geq 12$ mm. Niet beschermd tegen water.
Lamp:	COB-LED, max. 5 W
Lichtsterkten per afzonderlijke lamp:	
100 %	max. 600 lumen per COB-LED
50 %	max. 300 lumen per COB-LED
Licht in verbonden toestand:	
100 %	max. 1200 lumen
50 %	max. 600 lumen
Beschermingsklasse:	III

Laadadapter

Fabrikant:	Yuyao City Huazhang Electrical Factory
Adres:	No. 76, Fangshang, Lincheng Village, Linshan Town, Yuyao City, ZHEJIANG P.R. CHINA
Model:	HZ-G0501000USB
Voedingsspanning:	100-240 V AC, 50/60 Hz
Ingangsspanning:	100-240 V ~ 50/60 Hz
Uitgangsspanning:	5V DC, 1000 mA, max. 5 W
Uitgangsstroom:	1,0 A
Uitgangsvermogen:	5,0 W
Gemiddeld rendement tijdens gebruik:	73,62%
Rendement bij lage belasting (10%):	64,59%
Opgenomen vermogen bij nullast:	0,10 W
Beschermingsklasse:	II
Beschermingsgraad:	IP20 - beschermd tegen binnendringen van vaste voorwerpen $\varnothing \geq 12$ mm. Geen bescherming tegen water.

Accu's

Model:	18650 3.7V2.0Ah
Spanning:	3,7V ===
Capaciteit:	2 000 mAh
Type:	herlaadbaar vast geïntegreerd lithium-ion-accupack
Laadduur:	ca. 4 – 5 h



De actuele versie van de gebruiksaanwijzing vindt u op onze homepage **www.wachsmuth-krogmann.com**

© Copyright

Herdrukken of vermenigvuldigen (ook gedeeltelijk) alleen met toestemming van:

AHG Wachsmuth & Krogmann mbH

Lange Mühren 1

20095 Hamburg

Duitsland

Deze publicatie, met inbegrip van alle onderdelen, is auteursrechtelijk beschermd. Ieder gebruik buiten de nauwe grenzen van de auteurswet is zonder toestemming van AHG Wachsmuth & Krogmann mbH verboden en strafbaar.

Dit geldt met name voor vermenigvuldiging, vertaling, vastlegging op microfilm en opslag en verwerking in elektronische systemen.

Geïmporteerd door:

AHG Wachsmuth & Krogmann mbH

Lange Mühren 1

20095 Hamburg

Duitsland

WKNF8382