



Használati útmutató



AROMA DIFFÚZOR



QR kódokkal gyorsan és egyszerűen célba érni

Függetlenül attól, hogy **termékinformációkra**, **cserealkatrészekre** vagy **tartozékokra** van szüksége, vagy a **gyártói garanciát** vagy a **szervizhelyszínek** listáját szeretné megtekinteni vagy csak egy **videó útmutatót** nézne meg – QR kódunkkal mindezt könnyen megteheti.

Mi az a QR kód?

A QR (Quick Response – Gyors) kódok olyan grafikus kódok, amelyek egy okostelefon kamerával beolvashatók és amelyek pl. egy internet oldalra irányítják vagy elérhetőség adatokat tartalmaznak.

Előnyei: Nem kell begépelni az internet oldal URL webcímét vagy az elérhetőség adatokat!

Hogyan működik?

A QR kódok használatához olyan okostelefon szükséges, amely rendelkezik QR kód olvasóval és internetkapcsolattal is.

A QR kódolvasót rendszerint ingyen letöltheti okostelefonja alkalmazásboltjából.

Próbálja ki most

Olvassa be okostelefonjával a következő QR kódot és tudjon meg többet a megvásárolt ALDI termékről.

Az ALDI-szerviz oldala

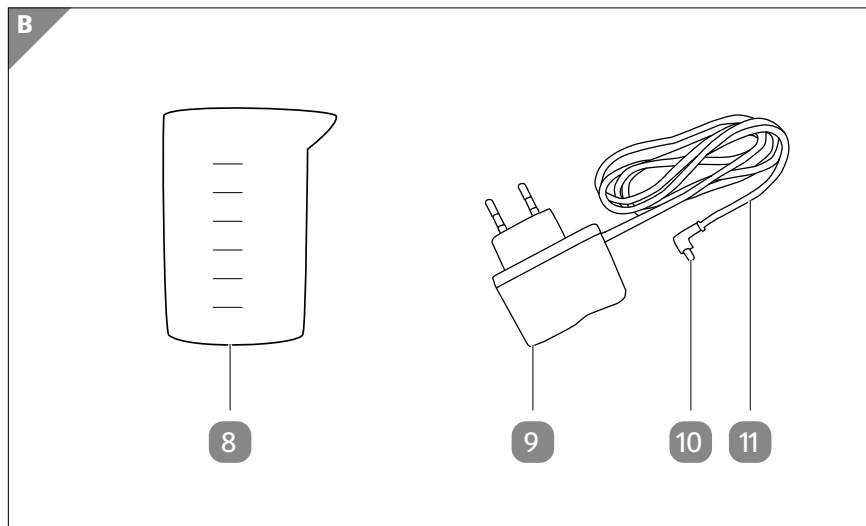
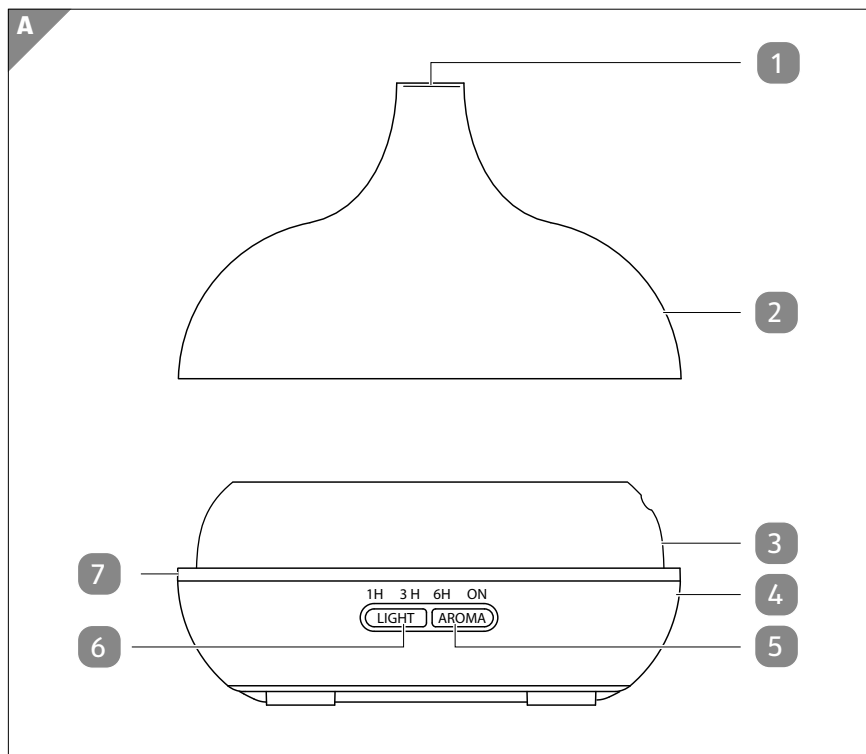
Minden itt megadott információ elérhető az ALDI-szerviz oldaláról is; amelyet a következő weboldalról érhet el: www.aldi-szervizpont.hu.

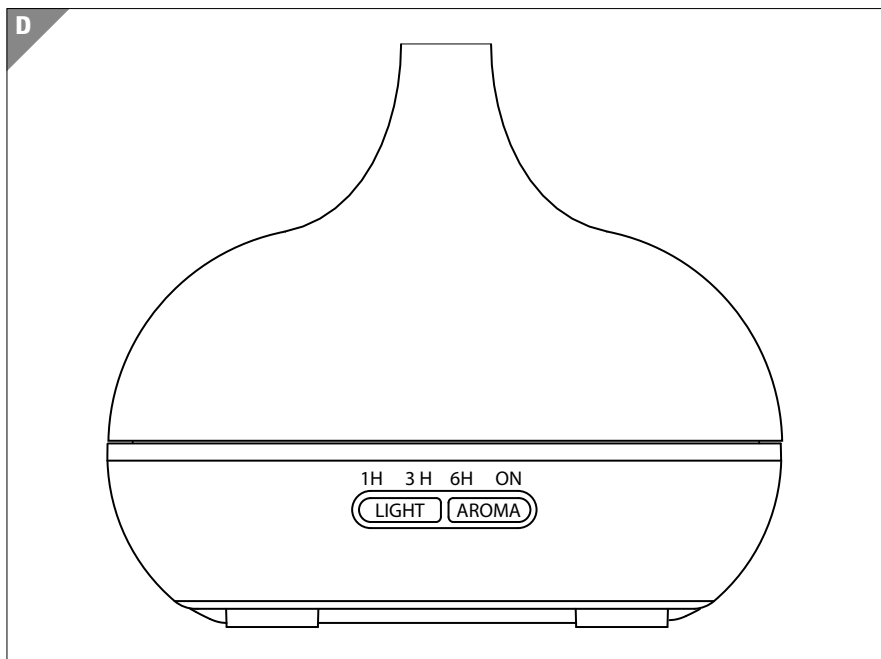
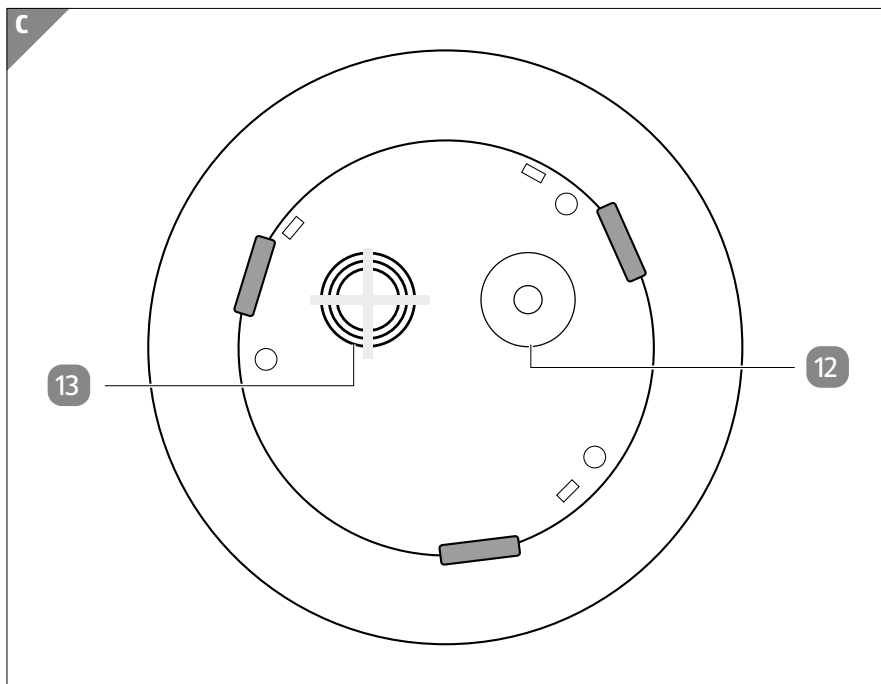


Tartalom

A csomag tartalma	4
Alkatrészek	6
Általános tudnivalók	7
Olvassa el és őrizze meg a használati útmutatót	7
Rendeltetésszerű használat	7
Jelmagyarázat	7
Biztonság	8
Megjegyzések magyarázata	8
Általános biztonsági utasítások	9
Első használatba vétel	13
A termék és a csomag tartalmának ellenőrzése	13
Alaptisztítás	13
Használat	13
Termék felállítása és csatlakoztatása	14
Víz és illóolaj betöltése	14
A termék be- és kikapcsolása	15
Páraerősség bekapcsolása	15
Fénysáv/színváltás be és kikapcsolása	15
Víztartály utántöltése	16
Az üzem befejezése	16
Hibakeresés	16
Tisztítás	17
A víztartály tisztítása	18
Külső részek tisztítása	18
Tárolás	18
Műszaki adatok	18
Megfelelőségi nyilatkozat	20
Leselejtezés	20
A csomagolás leselejtezése	20
A termék leselejtezése	20

A csomag tartalma





Alkatrészek

- 1 Párakiengedő nyílás
- 2 Felső rész (víztartály fedéllel)
- 3 Víztartály
- 4 Alsó rész
- 5 Érintógomb (AROMA)
- 6 Érintógomb (LIGHT)
- 7 Fénysáv
- 8 Mérőedény
- 9 Adapter
- 10 Csatlakozódugó
- 11 Csatlakozókábel
- 12 Csatlakozóaljzat
- 13 Ventilátor

Általános tudnivalók

Olvassa el és őrizze meg a használati útmutatót



A használati útmutató ehhez az aroma diffúzorhoz tartozik (továbbiakban mint „termék”). Fontos tudnivalókat tartalmaz az üzembe helyezés-sel és a kezeléssel kapcsolatban.

A termék használata előtt olvassa el alaposan a használati útmutatót, különösen a biztonsági utasításokat. A használati útmutató figyelmen kívül hagyása súlyos sérülésekhez vagy a termék károsodásához vezethet.

A használati útmutató az Európai Unióban érvényes szabványok és szabályok alapján készült. Kövesse az adott országban érvényes irányelveket és törvényeket is.

Őrizze meg a használati útmutatót. Ha a terméket továbbadja, feltétlenül mellékelje a használati útmutatót is.

Rendeltetészerű használat

A terméket kizárólag illatanyag elosztására beltéri használatra terveztük. Ehhez illóolajra van szükség, amely nem része a csomagnak. A termék kizárólag személyes használatra szolgál, ipari, kereskedelmi célú felhasználásra nem alkalmas.

A terméket kizárólag a használati útmutatónak megfelelően használja. Bármely más használat rendeltetésellenes használatnak minősül, anyagi kárt és/vagy személyi sérülést okozhat. A termék nem játékszer.

A gyártó és a forgalmazó a rendeltetésellenes vagy hibás használatból eredő károkért nem vállal felelősséget.

Jelmagyarázat

A használati útmutatóban, a terméken és a csomagoláson a következő jelöléseket használtuk.



Ez a jel az összeszereléssel és a használattal kapcsolatosan nyújt hasznos kiegészítő információkat.



Megfelelőségi nyilatkozat (lásd a „Megfelelőségi nyilatkozat” c. fejezetet): Az itt látható jellel ellátott termékek teljesítik az Európai Gazdasági Térség összes vonatkozó közösségi előírását.



A GS (Geprüfte Sicherheit – ellenőrzött biztonság) jelzés igazolja: A termék megfelel a német termékbiztonságról szóló törvénynek (Produktsicherheitsgesetz – ProdSG) és rendeltetészerű, normál módon történő használat esetén biztonságos.



Az itt látható jellel ellátott termékek a II. érintésvédelmi osztályba tartoznak.



A termék kizárólag beltéri használatra készült.



Polaritás



A termék beépített időkapcsoló funkcióval rendelkezik.



A termék víztartályának űrtartalma kb. 300 ml.

Biztonság

Megjegyzések magyarázata

A használati útmutatóban a következő jelöléseket és jelőszavakat használjuk.



A jelőszimbólum/-szó közepes kockázatú veszélyt jelöl, amelyet ha nem kerülnek el, súlyos, akár halálos sérüléshez vezethet.



Ez a jelölés/jelőszó alacsony kockázatú veszélyt jelöl, amelyet ha nem kerülnek el, kisebb vagy közepesen súlyos sérülésekhez vezethet.



Ez a jelőszó lehetséges anyagi károokra figyelmeztet.

Általános biztonsági utasítások



Áramütés veszélye!

A hibás elektromos csatlakoztatás, illetve a túl magas hálózati feszültség áramütéshez vezethet.

- Csak az adattáblán szereplő értékeknek megfelelő hálózati feszültségű csatlakozóaljzathoz csatlakoztassa a terméket.
- A terméket csak jól hozzáférhető csatlakozóaljzathoz szabad csatlakoztatni, hogy probléma esetén a terméket gyorsan le lehessen választani az elektromos hálózatról.
- Ne működtesse a terméket, ha sérüléseket lát rajta, vagy ha a hálózati kábel, illetve a hálózati csatlakozó meghibásodott.
- Ha a termék hálózati kábele sérült, a veszélyek megelőzése érdekében ki kell cseréltetni a gyártóval, az ügyfélszolgálattal vagy megfelelő képesítésű szakemberrel.
- Ne nyissa fel a készülékházat. Önálló javítással vagy szakszerűtlen átalakításokkal a termék üzembiztossága leromolhat. A javítást bízza szakemberre. Forduljon szakműhelyhez. Nem érvényesíthető garancia és jótállási igény önhatalmúan végzett javításból, szakszerűtlen csatlakoztatásból és hibás kezeléssel eredő meghibásodás esetén.
- Javításánál csak olyan alkatrészeket szabad használni, amelyek megfelelnek az eredeti készülékadatoknak. Ebben a termékben olyan elektromos és mechanikus részegységek találhatóak, melyek nélkülözhetetlenek a veszélyforrások elleni védelemhez.
- Ne használja a terméket külső időkapcsoló órával vagy külön távirányítható rendszerrel.
- Ne merítse vízbe vagy más folyadékba a terméket, a hálózati kábelt vagy a hálózati csatlakozót.
- Soha ne fogja meg nedves kézzel a hálózati csatlakozót.
- A hálózati csatlakozót soha ne a hálózati kábelnél, hanem mindig a dugót fogva húzza ki az aljzatból.

- A készüléket soha ne szállítsa a hálózati kábelnél fogva.
- A terméket, a hálózati csatlakozót és a hálózati kábelt tartsa távol a nyílt lángtól és a forró felületektől.
- Úgy vezesse a kábelt, hogy senki ne essen el benne.
- A hálózati kábelt ne törje meg, és ne helyezze éles felületre.
- A terméket csak beltéri helyiségekben használja. Soha ne használja nedves helyen vagy esőben.
- Ne tegye olyan helyre a terméket, ahonnan kádba vagy mosdókagylóba eshet.
- Soha ne nyúljon vízbe esett elektromos készülék után. Ilyen esetben azonnal húzza ki a hálózati csatlakozót a hálózati aljzatból.
- Akadályozza meg, hogy a gyermekek bármit a termékbe dugjanak.
- Ha nem használja a terméket, éppen tisztítja, vagy ha üzemzavar lép fel, kapcsolja ki a terméket, és húzza ki a hálózati csatlakozót a csatlakozóaljzatból.
- Húzza ki a csatlakozódugót a dugaszolóaljzatból, mielőtt vízzel feltöltené a terméket.



Veszélyes a gyermekekre és a korlátozott fizikai, érzékelési vagy mentális képességű személyekre (például az idősebb emberekre, és azokra, akik nincsenek fizikai vagy szellemi képességeik teljes birtokában) vagy azon személyekre, akik nem rendelkeznek megfelelő tapasztalattal és tudással (például a nagyobb gyerekekre).

- A terméket a nyolcadik évüket betöltött gyermekek, illetve fizikailag, érzékszervileg vagy mentálisan korlátozott személyek, valamint a szükséges tapasztalatokkal és ismeretekkel nem rendelkező személyek csak felügyelet mellett vagy abban az esetben használhatják, ha betanították őket a termék biztonságos használatára, és megértették az abból eredő veszé-

lyeket. Gyermek nem játszhat a termékkel. Tisztítást és felhasználói karbantartást gyermekek felügyelet nélkül nem végezhetnek.

- Nyolc évesnél fiatalabb gyermeket ne engedjen a termék és a csatlakozóvezeték közelébe. A gyermekek játék közben belegabalyodhatnak a kábelbe és megfulladhatnak.
- Ne hagyjon gyerekeket a csomagolófóliával játszani. Játék közben belegabalyodhatnak és megfulladhatnak.
- Működés közben ne hagyja felügyelet nélkül a terméket.



VIGYÁZAT!

Egészségügyi veszély!

A termék víztartályában levő víz nem ivóvíz. A víz megivása egészségre ártalmas lehet. Különösen, ha a vízhez illóolajat keverték.

- Semmi esetre se igyon a víztartályban levő vízből.
- Ha illóolajjal kevert vizet ittak, azonnal forduljon orvoshoz.

ÉRTESÍTÉS!

Meghibásodás veszélye!

A szakszerűtlen használat a termék károsodásához vezethet.

- A terméket jól hozzáférhető, egyenes, száraz, hőálló és kellően stabil felületre állítsa fel. Ne helyezze a terméket a felület szélére vagy élére.
- Ne állítsa a terméket közvetlenül a falhoz, faliszekrény alá vagy hasonló helyre, ahol a hő megrekedhet. A távozó gőz kárt tehet a bútorokban.
- Soha ne helyezze a terméket forró felületre vagy annak közelébe (tűzhelylap stb.).
- A hálózati kábel nem érintkezhet forró felülettel.
- A terméket soha ne tegye ki magas hőmérsékletnek (fűtőtest stb.) és az időjárás viszontagságainak (eső stb.).

- A termék tisztításához ne használjon gőztisztítót. Egyéb esetben kárt tehet a termékben.
- A terméket semmi esetre se tegye a mosogatógépbe, mert tönkremegy.
- Ne használja tovább a terméket, ha műanyag részein repedés vagy vetemedés látható, esetleg deformálódott. A sérült részeket csak megfelelő eredeti pótalkatrésszel helyettesítse.
- Ne végezzen önhatalmú javítást és átalakítást a terméken. A javítást mindig bízza képzett szakemberre.
- Ne tegye ki a terméket közvetlen hőszugárzásnak vagy forró levegő keringetőnek.
- A terméket csak 0 °C és 40 °C közötti környezeti hőmérsékleten használja.
- Ha a helyiség hőmérséklete 0 °C alá csökken, ürítse le a víztartályt, mert a belefagyott víz károsíthatja a terméket.
- Ha befagyna a víz a víztartályba, várja meg, hogy felolvadjon.
- Ne töltsön vizet közvetlenül a pára kiengedő nyílásba.
- Ne töltsön 40 °C hőmérséklet feletti vizet a víztartályba, hogy megelőzze az elszíneződést vagy deformálódást.
- Csak a víztartályba töltsön vizet, a termék más részeibe ne.
- A termék nedves részeit száraz ruhával törölje le.
- Ne tegyen fémet, vegyszert vagy tisztítószert a víztartályba, mert a párologtatás nem fog jól működni.
- A termék bekapcsolt állapotában soha ne öntse ki a maradék vizet a pára kiengedő nyíláson.
- Ha sok a víz a víztartályban, ne mozgassa erősen a terméket, nehogy kifolyjon belőle és a termék más részeibe jusson.

Első használatba vétel

A termék és a csomag tartalmának ellenőrzése

ÉRTEŚÍTÉS!

Meghibásodás veszélye!

Ha a csomagolást figyelmetlenül, éles késsel vagy más hegyes tárggyal nyitja ki, akkor a termék könnyen megsérülhet.

– A csomagolás kinyitásakor óvatosan járjon el.

1. Vegye ki a terméket a csomagolásból.
2. Ellenőrizze, hogy a csomag hiánytalan-e (lásd **A** és **B ábra**).
3. Ellenőrizze, hogy nem láthatók-e sérülések a terméken vagy bármely alkatrészén. Amennyiben igen, ne használja a terméket. Forduljon forgalmazójához.

Alaptisztítás

1. Távolítsa el a csomagolóanyagot és az összes védőfóliát.
2. Első használat előtt tisztítsa meg a víztartályt **3** az esetlegesen benne maradt csomagolási portól és gyártási maradványoktól. Ennek során a „Tisztítás” részben leírtak szerint járjon el.



- Legjobb, ha hűvös, felforralt vízzel vagy desztillált vízzel üzemelteti a terméket.
- Rendszeresen cserélje le a víztartályban a vizet, hogy tiszta maradjon a termék.

Használat



Áramütés veszélye és tűzveszély!

A feltűnő zaj és kellemetlen szag annak a jele lehet, hogy megsérült a termék. Megrongálódott termék használatakor áramütés vagy rövidzár miatt kialakulhat tűz fenyeget.

– Ha a termék feltűnően zajos, azonnal húzza ki a hálózati csatlakozót az aljzatból.

- Ha a termék kellemetlen szagot bocsát ki, tisztítsa meg a terméket a „Tisztítás” fejezetben leírtak szerint. Ha a termék a tisztítás után továbbra is kellemetlen szagot ad ki, ne használja tovább.

ÉRTEŚÍTÉS!

Meghibásodás veszélye!

Hamar tönkremehet a termék, ha üres víztartállyal használja.

- Soha ne használja a terméket üres víztartállyal.

Termék felállítása és csatlakoztatása

ÉRTEŚÍTÉS!

Meghibásodás veszélye!

Az alulra leülepedő vízgőz kárt okozhat (pl. a szőnyegben vagy a bútorban).

- Csak a nedvességre nem érzékeny alapra állítsa a terméket.
 1. Állítsa fel a terméket a kívánt helyre.
 2. A csatlakozókábel **11** dugót **10** csatlakoztassa a termék alsó részén található csatlakozóaljzatba **12** (lásd **C ábra**).
 3. Csatlakoztassa az adapter hálózati csatlakozóját **9** az előírásoknak megfelelően telepített csatlakozóaljzatba.



A termék felállításakor figyeljen, nehogy eltakarja a termék alsó felén található ventilátort **13**.

Víz és illóolaj betöltése

A termék működéséhez víz és megfelelő illóolaj szükséges. Az utóbbit a csomag nem tartalmazza.

1. Vegye le a felső részt **2** az alsó rész **4** (lásd **A ábra**).
2. Töltsön kb. 300 ml vizet az alsó részben a víztartályba **3**. Ehhez használja a mérőedényt **8**. Legfeljebb 300 ml-t töltsön bele.
3. Adjon hozzá néhány csepp illóolajat.
4. Tegye vissza az alsó részre a felső részt. Közben figyeljen rá, hogy a felső részben a víztartály fedele lezárja az alsó részben levő víztartályt (lásd **D ábra**).

5. A termék külső oldalán maradt esetleges vizet és olajcseppeket törölje le. Ehhez puha, száraz ruhát használjon.



A 300 ml vízzel feltöltött víztartály akár 6 órán át képes megszakítás nélkül működni anélkül, hogy újra fel kellene tölteni.

A termék be- és kikapcsolása

A termék beépített időkapcsoló órája négy fokozattal rendelkezik (1h, 3h, 6h és ON, ill. folyamatos üzem). A beállított fokozat határozza meg a termék üzemidejét. A beállított idő letelte után a termék automatikusan kikapcsol. A folyamatos üzemben a termék addig működik, amíg kézzel le nem kapcsolják.

- Nyomja meg az érintógombot (AROMA) **5**, amivel bekapcsolja a terméket és beállíthatja az üzemidőt. A szükséges üzemidő beállításához adott esetben ismételtlen meg kell nyomni az érintógombot (lásd **A ábra**).
- A terméket az érintógomb (AROMA) ismételt megnyomásával kapcsolhatja ki (1h, 3h, 6h és ON, illetve folyamatos üzem a kikapcsoláshoz).



Ha már nincs (elég) víz a víztartályban **3**, a termék automatikusan kikapcsol.

Páraerősség bekapcsolása

A termék páraerőssége (a pára kiengedő nyílásból **1** távozó pármennyiség) változtatható.

- A termék páraerősségének változtatásához tartsa lenyomva az érintógombot (AROMA) **5**. A beállított páraerősséget jelzőhangokkal jelzi ki (lásd **A ábra**).
 - 1 jelzőhang jelentése: „kisebb páraerősség”.
 - 2 jelzőhang jelentése: „nagy páraerősség”.

Fénysáv/színváltás be és kikapcsolása

A termék beépített fénysávval **7** rendelkezik. 7 különböző szintet váltogató hangulatvilágítással rendelkezik. A termék világítása lehet automatikus színváltással vagy egy konkrét színnel. A fénysávot ki is lehet kapcsolni.

- Az automatikus színváltás bekapcsolásához nyomja meg az érintógombot (LIGHT) **6** (lásd **A ábra**).
- Egy konkrét szín beállításához az érintógomb (LIGHT) megnyomásával lépegethet sorban a különböző színeken.
- A fénysáv kikapcsolásához nyomja meg az érintógombot (LIGHT), amíg a fénysáv ki nem alszik.

Vízartály utántöltése

Ha nincs víz a vízartályban **3**, a beépített biztonsági szerkezet automatikusan leállítja a párasítást.

1. Húzza ki az adaptert **9** az aljzatból.
2. Töltse meg a vízartályt „Víz és illóolaj betöltése” című fejezetben leírtak szerint.
3. Csatlakoztassa vissza az adaptert a csatlakozóaljzatba.
4. Kapcsolja be ismét a terméket (lásd „A termék be- és kikapcsolása” c. fejezetet).

Az üzem befejezése

1. Kapcsolja ki a terméket, és húzza ki az adaptert **9** a csatlakozóaljzattól.
2. Puha, száraz ruhával törölje le a víz- és olajmaradványokat.

Hibakeresés

Hiba	Lehetséges ok	Megoldás
Nem világít az érintőgomb (AROMA) 5 és nem jön sem levegő, sem vízpára a pára kiengedő nyílásból 1 .	Nincs rendesen bedugva az adapter 9 vagy nincs bekapcsolva a termék.	Ellenőrizze, hogy rendesen csatlakozik-e az adapter a csatlakozó aljzatba, illetve be van-e kapcsolva a termék.
A 5 / 6 érintőgombok ugyan világítanak, és jön levegő, de vízpára nem.	Nincs víz a vízartályban 3 .	Töltsön vizet a vízartályba.
Kellemetlen szagú a vízpára.	Új a termék vagy nem tiszta a víz a vízartályban.	Cserélje ki a vizet és tisztítsa meg a vízartályt.
Az érintőgombok világítanak. Ugyanakkor nem jön ki levegő és vízpára.	Túl magas a vízszint a vízartályban.	Húzza ki az adaptert az aljzattól, és öntsön ki vizet a vízartályból.
Csak nagyon kevés vízpárát ad le.	A víz nem tiszta, illetve túl hosszú ideig állt a tartályban vagy a légbeszívó nyílás szennyeződött.	Cseréljen vizet a vízartályban.

Hiba	Lehetséges ok	Megoldás
A termék szivárog.	Nincs jól rátéve a víztartály fedele.	Vegye le a felső részt 2 a víztartály fedéllel és tegye rá jól az alsó részre 4 .
	Vagy túl kicsi a környezeti hőmérséklet vagy túl nagy a páratartalom.	Bizonyos körülmények között a vízpára gyorsan lecsapódhat és vízcseppek képződhetnek. Állítsa a terméket melegebb helyre, illetve ahol kisebb a páratartalom.
Szokatlan zajok vagy kellemetlen szagok.	A termék meghibásodott.	Forduljon forgalmazójához.

Tisztítás

ÉRTEŚÍTÉS!

Rövidzárlat veszélye!

A készülékházba beszivárgó víz vagy más folyadék rövidzárlatot okozhat.

- Soha ne merítse a terméket vízbe vagy más folyadékba.
- Ügyeljen arra, hogy ne kerüljön víz, illetve más folyadék a készülékházba.

ÉRTEŚÍTÉS!

Meghibásodás veszélye!

A szakszerűtlen használat a termék károsodásához vezethet.

- Ne használjon agresszív tisztítószereket, fém- vagy műanyag sörtéjű kefét, valamint éles, fém tisztítóeszközt, például kést, kemény kaparót vagy más hasonló tárgyakat. Ellenkező esetben megsérülhet a felület.

- A terméket semmi esetre se tegye a mosogatógépbe. Mert akkor az tönkremegy.

A víztartály tisztítása

1. Kapcsolja ki a terméket, és húzza ki az adaptert **9** a csatlakozóaljzatból.
2. Hagyja lehűlni a terméket.
3. Szabályosan távolítsa el a megmaradt vízkeveréket a víztartályból **3**.
4. Nedvesítsen meg egy kendőt ecettel.
5. Törölje le a kendővel az esetleges vízkő lerakódásokat, valamint víz- és olajmaradványokat.
6. A víztartályt tiszta vízzel öblítse ki.
7. Puha ruhával törölje szárazra a víztartályt.

Külső részek tisztítása

1. Törölje le a termék külsejét enyhén benedvesített ruhával.
2. Ezt követően hagyja minden részét teljesen megszáradni.



A víztartályt 2–3 hetente kell tisztítani.

Tárolás

Csak akkor rakja el, ha minden része teljesen száraz.

- A terméket mindig száraz helyen tartsa.
- Óvja a terméket a közvetlen napsugárzástól.
- A terméket gyermekek számára nem elérhető helyen, biztonságosan elzárva, 5 °C és 20 °C közötti hőmérsékleten (szobahőmérsékleten) tárolja.

Műszaki adatok

Illóolaj párologtató

Modell:	AX-1006-B/AX-1006-D
Teljesítmény felvétel:	12 W
Bemeneti feszültség:	24 V ===
Frekvencia:	2,4 MHz
Érintésvédelmi osztály:	II
Időkapcsoló óra:	1h/3h/6h/ON (folyamatos)

LED-színváltás:	7 szín
Méretetek (MA × ÁTM):	kb. 16,8 × 15,0 cm
Víztartály:	kb. 300 ml
Környezeti hőmérséklet:	0–40 °C
Cikkszám:	802308

Adapter

Gyártó neve:	Zhongshan city Lianyuan Electron Co.,Ltd
Cégjegyzékszám:	914420003382021526
Postacím:	#1, 2nd Floor, Weihai Road, Nantou Town, 528427 Zhongshan City, Guangdong Province, PEOPLE'S REPUBLIC OF CHINA
Modell:	LY015AHV240050
Bemeneti feszültség:	100–240 V ~, 50/60 Hz
Kimeneti feszültség:	24,0 V ===
Kimenőáram:	0,5 A
Kimeneti teljesítmény:	12,0 W
Átlagos hatásfok üzem közben:	83,0 %
Hatásfok csekély terhelésen (10 %):	77,3 % - 115 V ~ 68,5 % - 230 V ~
Teljesítményfelvétel nullterhelésnél:	0,10 W
Érintésvédelmi osztály:	II
Vezetékhoossz:	kb. 150 cm

Megfelelőségi nyilatkozat



Az EU-megfelelőségi nyilatkozat a jótállási adatlapon feltüntetett címen igényelhető.

Leselejtezés

A csomagolás leselejtezése



A csomagolást szétválogatva tegye a hulladékba. A kartont és papírt a papír, a fóliát a műanyag szelektív hulladékgyűjtőbe tegye.

A termék leselejtezése

(Az Európai Unión belül alkalmazandó, illetve azokban az országokban, amelyekben szelektív hulladékgyűjtést alkalmaznak)



A leselejtezett készülék nem kerülhet a háztartási hulladékok közé!

Amennyiben a termék használhatatlanná válik, a **törvény előírásai szerint minden felhasználó köteles a háztartási hulladéktól elkülöníteni** és leadni a legközelebbi gyűjtőállomáson. Így biztosítható a kidobott készülékek szakszerű újrahasznosítása, és elkerülhetők a környezetkárosító hatások. Ezért vannak ellátva az elektromos készülékek az itt látható jelöléssel.



Származási hely: Kína
Gyártó:

AHG WACHSMUTH & KROGMANN MBH
LANGE MÜHREN 1
20095 HAMBURG
GERMANY

ÜGYFÉLSZOLGÁLAT

802308

Kérjük forduljon a magyarországi **ALDI**
áruházakhoz.

A FOGYASZTÁSI CIKK TÍPUSA:
AX-1006-B/AX-1006-D

10/2020

3
ÉV
JÓTÁLLÁS