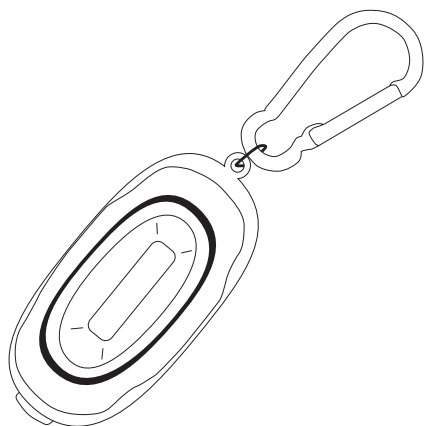


LANTERNA DE BOLSO LED

931-1



MANUAL DE INSTRUÇÕES ORIGINAL



13.02.21
22055064
WKNF8452

Índice

Introdução	3
Material fornecido / Peças do aparelho	4
Informações gerais	5
Ler e guardar o manual de instruções	5
Explicação dos símbolos	5
Segurança	6
Utilização correta	6
Indicações de segurança	6
Indicações de segurança relativas às pilhas	6
Utilização	8
Utilização da lanterna de bolso	9
Substituição das pilhas e manutenção	9
Limpeza	10
Declaração de conformidade	10
Eliminação	10
Eliminar a embalagem	10
Eliminar os aparelhos usados	10
Dados técnicos	11
Assistência	12

Introdução

Obrigado por adquirir a lanterna de bolso LED da Light Zone. Com ela, decidiu-se por um produto de elevada qualidade que cumpre os mais elevados padrões de desempenho e segurança.

Para uma utilização correta e uma longa vida útil, recomendamos que tenha em atenção as seguintes indicações.

Leia atentamente estas instruções e, em especial, as indicações de segurança, antes de colocar o aparelho em funcionamento. Encontrará uma série de indicações úteis e importantes que têm de ser compreendidas e consideradas por cada utilizador antes da colocação em funcionamento. Guarde este manual de instruções e entregue-o juntamente com o aparelho em caso de transmissão do mesmo. Também pode descarregar este manual como ficheiro PDF na nossa página web.

Lanterna de bolso LED

Modelo: 931-1

IMPORTADO POR:

AHG Wachsmuth & Krogmann mbH

Lange Mühren 1

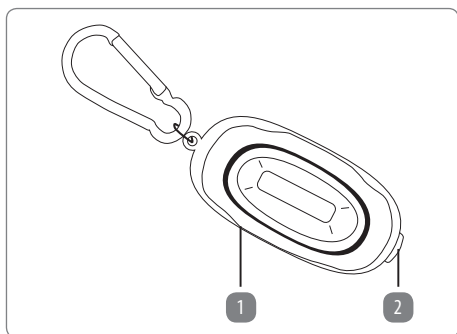
20095 Hamburgo

Alemanha

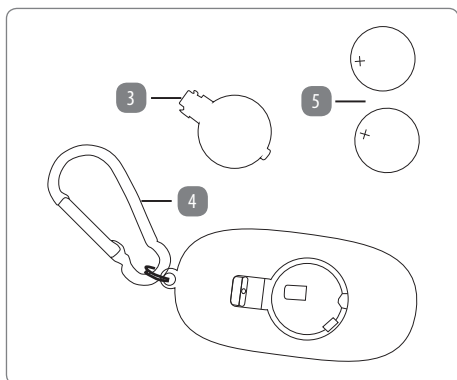
WKNF8452

www.wachsmuth-krogmann.com

Material fornecido / Peças do aparelho

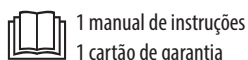


- 1 Lanterna de bolso 2 Botão ON/OFF



- 3 Tampa do compartimento das pilhas 4 Gancho de mosquetão

- 5 2 pilhas de 3 V
== / CR 2032



1 manual de instruções
1 cartão de garantia

Informações gerais

Ler e guardar o manual de instruções



Este manual de instruções pertence à lanterna de bolso LED (de seguida, designada apenas de "lanterna de bolso"). Ele contém informações importantes sobre a respetiva instalação e manuseamento.

Leia atentamente o manual de instruções, especialmente as indicações de segurança, antes de utilizar a lanterna de bolso. O incumprimento deste manual de instruções pode originar ferimentos graves no utilizador ou danos na lanterna de bolso. Este manual de instruções baseia-se nas normas e nos regulamentos válidos na União Europeia. Em caso de utilização no estrangeiro, tenha igualmente em consideração as diretivas e as leis específicas dos respetivos países. Guarde o manual de instruções para uma utilização posterior. Se entregar a lanterna de bolso a terceiros, entregue também este manual de instruções.

Explicação dos símbolos

Os seguintes símbolos e palavras de advertência são utilizados neste manual de instruções, na lanterna de bolso ou na embalagem.



Cuidado! Este símbolo/palavra de advertência designa um perigo com um grau de risco baixo que, se não for evitado, pode ter como consequência ferimentos ligeiros ou moderados.



Com a marca CE, o fabricante confirma que este aparelho elétrico está em conformidade com as diretivas europeias em vigor.



NOTA! Esta palavra de advertência alerta para possíveis danos materiais.



Este símbolo significa que o produto funciona com baixa tensão de proteção (SELV / PELV).

IP20

Com proteção contra corpos estranhos sólidos com um diâmetro a partir de 12,5 mm

Segurança

Utilização correta

A lanterna de bolso foi concebida para a iluminação de áreas interiores secas e destina-se exclusivamente ao uso privado e não ao setor comercial. Utilize a lanterna de bolso apenas como descrito neste manual de instruções. O fabricante ou o fornecedor não assumem qualquer responsabilidade por danos resultantes de uma utilização inadequada.

Indicações de segurança



ATENÇÃO!

- **Perigos para crianças e pessoas com capacidades físicas, sensoriais ou mentais reduzidas (por exemplo, parcialmente deficientes, pessoas mais velhas com limitações das capacidades físicas e mentais) ou falta de experiência e conhecimento.**
- Mantenha a lanterna de bolso fora do alcance de crianças com menos de 8 anos.
- Não permita que as crianças brinquem com a lanterna de bolso.
- Não deixe a lanterna de bolso sem supervisão durante a sua utilização.
- O gancho de mosquetão não serve para escalar e só pode ser utilizado com esta lanterna.

Indicações de segurança relativas às pilhas



ATENÇÃO

Perigo de explosão!

As pilhas podem explodir se forem submetidas a um calor extremo.

- Não aqueça as pilhas nem as deite ao fogo.
- Não exponha as pilhas nem a lanterna de bolso a um calor excessivo ou à radiação solar direta.
- Não coloque as pilhas em curto-circuito.
- Nunca tente carregar pilhas não recarregáveis.
- Mantenha as pilhas fora do alcance das crianças.
- Em caso de ingestão das pilhas por pessoas ou animais, consulte um médico imediatamente.
- Substitua as pilhas apenas por pilhas do mesmo tipo.
- Não utilize pilhas usadas juntamente com pilhas novas nem pilhas com diferentes estados de carga.
- Substitua sempre todas as pilhas ao mesmo tempo.
- Não decomponha as pilhas.



ATENÇÃO Perigo de queimaduras!

O líquido das pilhas derramado pode originar queimaduras.

- Evite o contacto do líquido das pilhas com a pele, com os olhos e com as mucosas.
- Em caso de contacto com o líquido das pilhas, lave de imediato os locais afetados com bastante água limpa e consulte um médico imediatamente.
- Retire imediatamente as pilhas gastas do aparelho! Perigo de derrame elevado!



ATENÇÃO Perigo de ferimentos!

O fluxo luminoso da lanterna de bolso pode lesionar os olhos.

- Não olhe diretamente para a lanterna de bolso.
- Não olhe durante muito tempo para o feixe de luz da lanterna de bolso.
- Nunca encandeie outras pessoas ou animais com a lanterna de bolso.



NOTA! Perigo de danos materiais!

Uma utilização incorreta da lanterna de bolso pode originar danos materiais.

- Não mergulhe a lanterna de bolso em água ou em qualquer outro líquido.
- Indicada apenas para a utilização em ambientes secos.
- Nunca exponha a lanterna de bolso aos elementos (chuva, etc.).
- Mantenha a lanterna de bolso longe de superfícies quentes (por exemplo, fogão, aquecedor, etc.).
- Em caso de danos, elimine a lanterna de bolso.
- A fonte de luz desta lanterna não pode ser substituída. Quando a fonte de luz atingir o fim da sua vida útil, toda a iluminação terá de ser substituída.

Utilização

- Se não utilizar a lanterna de bolso por um período superior a um mês, retire as pilhas da lanterna de bolso e guarde a lanterna num local seco.



NOTA! Perigo de danos materiais!

Pilhas colocadas incorretamente podem danificar a lanterna de bolso.

- Tenha em atenção a polaridade +/- impressa na lanterna de bolso e na própria pilha.
- Coloque as pilhas no suporte das pilhas apenas com as mãos secas.
- Se necessário, limpe os contactos das pilhas e do aparelho antes de colocar as pilhas.
- Certifique-se de que a lanterna fica desligada após a utilização.

Utilização da lanterna de bolso Ligar/desligar a lanterna de bolso

Antes da utilização, remova a fita de contacto das pilhas abrindo o compartimento das pilhas (ver secção "Substituição das pilhas") e retirando-o para fora. Prima o botão ON/OFF 2 na lateral da lanterna. Prima novamente o botão para aceder ao modo "50%". Prima o botão mais uma vez para aceder ao modo "Flash". Prima o botão novamente para desligar a lanterna. Mantenha o botão ON/OFF premido durante 3 segundos para aceder à função SOS.

Substituição das pilhas e manutenção

Substitua as pilhas assim que a intensidade luminosa enfraquecer.

Abra a tampa do compartimento das pilhas deslocando o clipe pequeno na direção da mesma. Pode então retirar as pilhas e substituí-las. Tenha em atenção a polaridade correta.

7

8

9

Limpeza



NOTA! Perigo resultante de um manuseamento incorreto! Uma limpeza incorreta da lanterna de bolso pode originar danos.

Não utilize produtos de limpeza agressivos, escovas com cerdas de metal ou nylon nem objetos de limpeza afiados ou metálicos, tais como facas, espátulas duras ou semelhantes. Estes podem danificar as superfícies. Se necessário, limpe a lanterna de bolso com um pano macio e ligeiramente humedecido. O LED não pode ser substituído.

Declaração de conformidade



A AHG Wachsmuth & Krogmann mbH, Lange Mühren 1, 20095 Hamburgo, Alemanha, declara sob plena responsabilidade que o produto anteriormente mencionado cumpre os requisitos básicos das diretivas UE indicadas. A declaração de conformidade UE pode ser solicitada ao fabricante, no endereço indicado no cartão de garantia.

Eliminação

Eliminar a embalagem



O material da embalagem é parcialmente reciclável. Elimine a embalagem de forma ecológica, depositando-a no ponto de recolha de material reciclável. Entregue-a num ponto de recolha público.

Eliminar os aparelhos usados



Os aparelhos usados não podem ser deitados para o lixo doméstico!
Se a lanterna de bolso ficar inutilizável

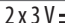
permanentemente, todo o consumidor é **legalmente obrigado a entregar os aparelhos usados, separados do lixo doméstico**, junto de um ponto de recolha do seu município/distrito. Garante-se assim que os aparelhos usados são reciclados de forma adequada, evitando os possíveis efeitos negativos para o meio ambiente. É por isso que os aparelhos elétricos estão identificados com o símbolo aqui ilustrado.



As pilhas não podem ser deitadas para o lixo doméstico! Enquanto consumidor, é legalmente obrigado a entregar todas as pilhas, independentemente de estas conterem substâncias perigosas* ou não, junto de um ponto de recolha do seu município/distrito ou numa loja, para que estas sejam reencaminhadas para uma eliminação ecológica.

*identificados com: Cd = cádmio, Hg = mercúrio, Pb = chumbo

Dados técnicos

Modelo:	931-1 (amarelo, verde, cor-de-rosa, azul)
Ref. n.º:	5506
Funcionamento a pilhas:	2 x 3 V  / CR 2032
Potência:	máx. 1 W
Material:	ABS
Tipo de proteção:	IP20 - com proteção contra corpos estranhos sólidos com um diâmetro a partir de 12,5 mm
Classe de proteção:	III

Assistência



Encontre a versão mais atual do manual de instruções na nossa página web em www.wachsmuth-krogmann.com

© Copyright
Reimpressão ou reprodução (mesmo que parcial) apenas com a autorização da:
AHG Wachsmuth & Krogmann mbH
Lange Mühren 1, 20095 Hamburgo, Alemanha

Esta publicação, bem como todas as partes que a compõem, estão protegidas por direitos de autor.

Qualquer tipo de utilização que vá para além dos limites restritos dos direitos de autor, sem a autorização da AHG Wachsmuth & Krogmann mbH, é proibida e punível por lei.

Tal aplica-se especialmente a reproduções, traduções, microfílm, bem como à utilização e ao processamento em sistemas eletrónicos.

Importado por:
AHG Wachsmuth & Krogmann mbH
Lange Mühren 1, 20095 Hamburgo, Alemanha
v4

WKNF8452

10

11

12