



Parasol para balcón

WK964-AC / WK964-TA



MANUAL DE INSTRUCCIONES ORIGINAL



Nº art.: 6001634
2004060016344
WKNF8626

Índice

| | |
|---|-----------|
| Introducción | 3 |
| Vista general / partes del parasol | 4 |
| Volumen de suministro / partes del parasol | 4 |
| Generalidades | 5 |
| Leer y conservar el manual de instrucciones | 5 |
| Explicación de los símbolos | 5 |
| Seguridad | 6 |
| Uso previsto | 6 |
| Indicaciones de seguridad | 6 |
| Uso | 7 |
| Comprobar el contenido del volumen de suministro | 7 |
| Limpieza general | 7 |
| Montaje | 7 |
| Pasos de montaje | 8 |
| Montaje del producto | 8 |
| 1. Extender la lona | 8 |
| 2. Colocar el travesaño (1/3) | 8 |
| 3. Colocar el travesaño (2/3) | 9 |
| 4. Colocar el travesaño (3/3) | 9 |
| Ajustar el parasol | 10 |
| 1. Ajustar la altura y la orientación | 10 |
| 2. Orientar la lona del parasol horizontalmente | 11 |
| 3. Inclinar la lona del parasol | 12 |
| 4. Girar la lona del parasol | 12 |
| Limpieza | 13 |
| Mantenimiento | 13 |
| Almacenamiento | 13 |
| Datos técnicos | 14 |
| Eliminación de residuos | 15 |
| Eliminar el embalaje | 15 |
| Desechar de producto | 15 |
| Servicio postventa | 16 |

Introducción

Muchas gracias por haber adquirido el parasol para balcón de belavi. Ha adquirido un producto de elevada calidad que cumple los más altos niveles de rendimiento y de seguridad. Para un correcto manejo y una larga vida útil, le recomendamos tener en cuenta las indicaciones que figuran a continuación.

Por favor, lea atentamente el manual y especialmente las instrucciones de seguridad antes de empezar a utilizar el dispositivo. Encontrará una serie de indicaciones esenciales y útiles que deben ser entendidas y respetadas por el usuario antes de la puesta en marcha. Conserve este manual de instrucciones para futuras consultas y entréguelas en caso de transferir el aparato a terceras personas. También puede descargar este manual en formato PDF desde nuestro sitio web.

Parasol para balcón

Modelo:

WK964-AC / WK964-TA

IMPORTADO POR:

AHG Wachsmuth & Krogmann mbH

Lange Mühren 1

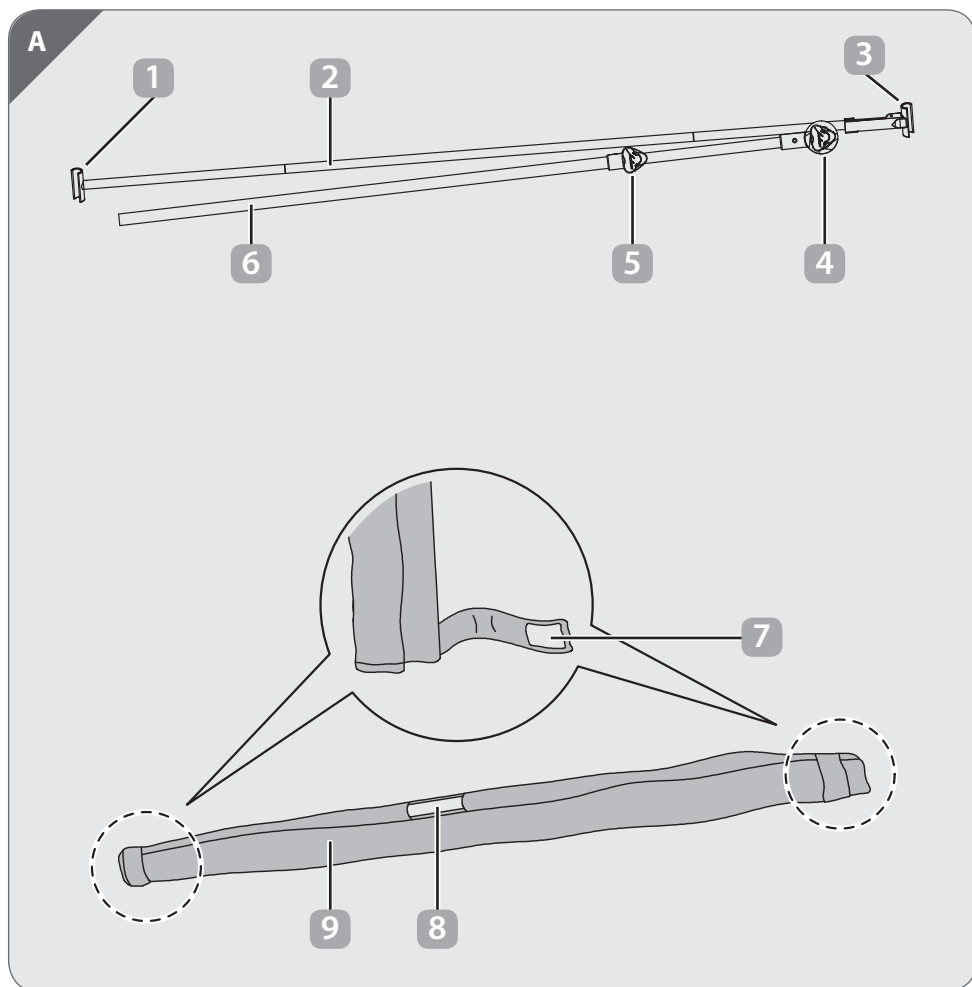
20095 Hamburgo

Alemania

WKNF8626

www.wachsmuth-krogmann.com

Vista general / partes del parasol



Volumen de suministro / partes del parasol

- | | | | |
|---|---------------------------------------|---|-----------------------|
| 1 | Enganche | 6 | Mástil |
| 2 | Travesaño | 7 | Cierre de velcro, 2 x |
| 3 | Enganche con palanca | 8 | Armazón, 2 x |
| 4 | Tornillo | 9 | Lona |
| 5 | Tornillo para regulación de la altura | | |

Generalidades

Leer y conservar las instrucciones de uso



Por favor, lea y observe las instrucciones y especialmente las indicaciones de uso y de advertencia antes de utilizar el parasol para balcón (en lo sucesivo, denominado como producto).

Guarde las instrucciones para futuras consultas y entréguelas junto con el parasol en caso de que entregue el parasol a otra persona.

El producto sólo debe utilizarse con los accesorios suministrados y ha sido concebido exclusivamente para un uso en el ámbito doméstico.

Explicación de los símbolos

En este manual de instrucciones se utilizan los siguientes símbolos y palabras de advertencia que aparecen en el parasol para balcón o en el embalaje.



¡ADVERTENCIA! Este símbolo o palabra de advertencia indica un peligro con un nivel de riesgo medio que, de no evitarse, puede provocar la muerte o lesiones graves.



¡PRECAUCIÓN! Este símbolo o palabra de advertencia indica un peligro con un nivel de riesgo bajo que, de no evitarse, puede provocar lesiones leves o moderadas.



¡NOTA! Esta palabra de advertencia advierte frente a posibles daños materiales.



Elimine el embalaje y el aparato de manera respetuosa con el medioambiente.



El producto proporciona una protección UV 50+.



El tamaño de la tela del producto es de aprox. 180 x 130 cm.



La resistencia a la luz del producto es de la clase 5.



El producto utiliza una tela de poliéster con un peso de 180 g/m².



Lea detenidamente las instrucciones de instalación antes de montar el producto.



El pie de parasol recomendado para el producto debe tener un peso de al menos 40 kg y un diámetro de aprox. 25 mm.



Asegúrese de que exista una distancia suficiente entre el producto y los obstáculos.



No fuerce el parasol para cambiar su posición.



Desmonte el producto en caso de que haya viento.

Seguridad

Uso previsto

El parasol para balcón no está destinado a un uso comercial, sino sólo a su uso en el ámbito doméstico. Cualquier otro uso o modificación del producto se considera como no conforme con el propósito previsto y queda terminantemente prohibido. No se aceptará ninguna responsabilidad por los daños causados por el uso indebido o el manejo incorrecto.

Indicaciones de seguridad



¡ADVERTENCIA!

¡Peligro de lesiones y asfixia!

Si los niños juegan con la película de embalaje o con las piezas pequeñas, pueden quedar atrapados en ella o tragarla y atragantarse con ella.

- No deje que los niños jueguen con los materiales de embalaje, ya que al jugar con ellos pueden quedar atrapados y asfixiarse.
- Mantenga a los niños alejados del producto y de la película de embalaje al desembalar y montar el producto.
- Este producto no es un juguete. No deje que los niños jueguen con el producto.



¡Riesgo de lesiones!

El manejo inadecuado del producto, así como el montaje incorrecto, puede producir lesiones.

- Monte el producto con cuidado y siga estas instrucciones de montaje.
- No siga utilizando el producto si las uniones atornilladas se han aflojado o si las partes metálicas o plásticas del

producto presentan deformaciones, grietas u otros daños.

- El plástico y el metal reaccionan a los esfuerzos y a las influencias de la temperatura expandiéndose y contrayéndose. Revise regularmente todas las uniones atornilladas y apriételas si fuese necesario. Las uniones atornilladas sueltas pueden provocar lesiones.
- No permita que los niños jueguen con el producto. Los niños podrían pillarse o aplastarse los dedos.
- No se cuelgue ni tire del producto.
- El producto puede proteger su piel de la radiación UV directa, pero no de los reflejos de la luz solar. Utilice un protector solar adicional.
- Tenga cuidado de no pillarse los dedos al montar y utilizar el producto.
- En caso de que el producto se caiga, puede causar lesiones. Por lo tanto, no deje el producto desatendido mientras lo esté usando.
- Cuando coloque el producto, asegúrese de que la superficie sobre la que va a colocar el producto esté nivelada y sea estable.
- No lleve a cabo ningún tipo de modificaciones en el producto. Por ejemplo, no se deben soldar varillas externas ni acoplar aparatos eléctricos al producto y sus componentes.



¡Riesgo de daños!

Una manipulación inadecuada del producto puede producir daños en el producto.

- No utilice un limpiador por vapor para la limpieza. De lo contrario, podría dañarse el producto.
- No utilice el producto si los componentes del producto presentan grietas o fisuras, o presentan deformaciones. Sustituya los componentes dañados por recambios originales adecuados.
- Utilice un pie para parasoles adecuado para el producto. Por favor, observe también las especificaciones del fabricante del pie.
- Desmonte el producto en el momento en que empiece a soplar el viento o se acerque una tormenta.
- Desmonte el producto cuando llueva o nieve para protegerlo de tensiones excesivas.
- No cuelgue objetos en el producto.
- Sólo use el producto con el suficiente contrapeso.
- Nunca encienda un fuego cerca o debajo del producto. Mantenga el producto alejado de las fuentes de calor.

Uso

Comprobar el contenido del volumen de suministro



¡NOTA!

¡Riesgo de daños!

El producto puede dañarse rápidamente en caso de que se abra el embalaje sin cuidado con un cuchillo u otros objetos afilados.

- Al abrirlo proceda con cuidado.
- Saque el producto del embalaje.
- Compruebe que en la entrega del producto se incluyan todas las piezas (véase el **fig. A** en la página 4).
- Compruebe que el producto o las piezas individuales no presenten ningún daño. En caso de que sea así, no utilice el producto. Póngase en contacto con el fabricante a través de la dirección del servicio postventa que se indica en la tarjeta de garantía.

Limpeza general

1. Retire el material de embalaje y todas las láminas protectoras.
2. Antes de utilizar el producto por primera vez, limpie todas las partes del producto como se describe en el capítulo "Limpeza".

Montaje



¡NOTA!

¡Riesgo de daños!

Una manipulación inadecuada del producto puede provocar daños en el producto o daños a la propiedad.

- Tenga cuidado al montar el producto y siga las instrucciones de instalación.

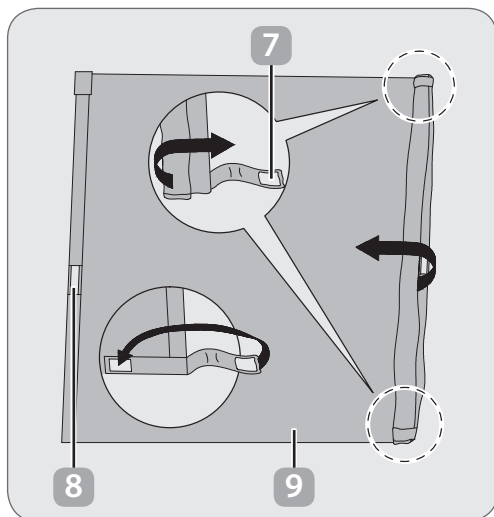
Pasos de montaje

Monte el producto siguiendo las siguientes instrucciones y dibujos.

Montaje del producto

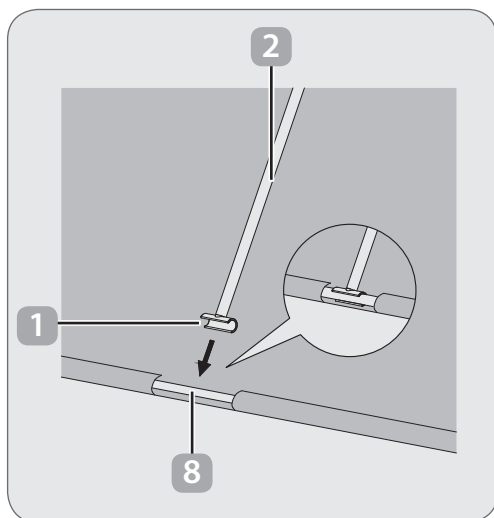
1. Extender la lona

1. Coloque la lona **9** sobre una superficie limpia y nivelada.
2. Abra los cierres de velcro **7**.
3. Desenrolle la lona para que quede completamente abierta y extendida en el suelo. Asegúrese de que el armazón **8** este orientado hacia arriba.
4. Cierre los cierres de velcro.



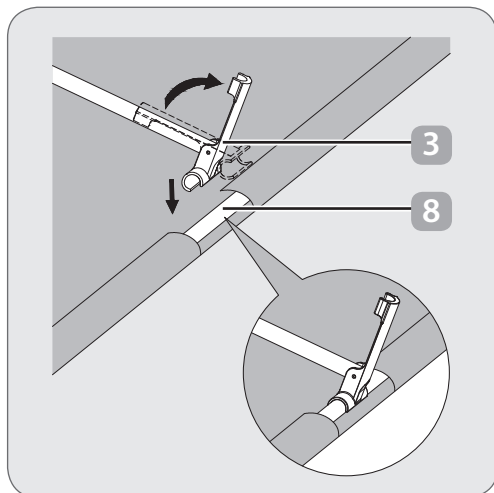
2. Colocar el travesaño (1/3)

1. Posicione el enganche **1** del travesaño **2** en el centro de un lado del armazón **8** a la altura del rebaje. El enganche debe encajar en su lugar de forma audible.
2. Compruebe que el travesaño esté bien fijado.



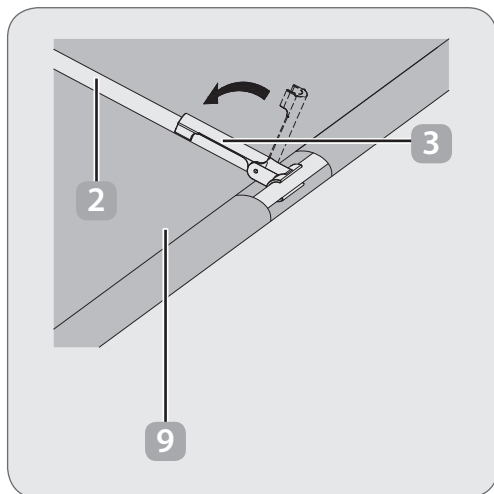
3. Colocar el travesaño (2/3)

1. Abra el enganche con palanca **3**.
2. Inserte el enganche con palanca en el centro en el lado opuesto del armazón **8** a la altura del rebaje. El enganche debe encajar en su lugar de forma audible.



4. Colocar el travesaño (3/3)

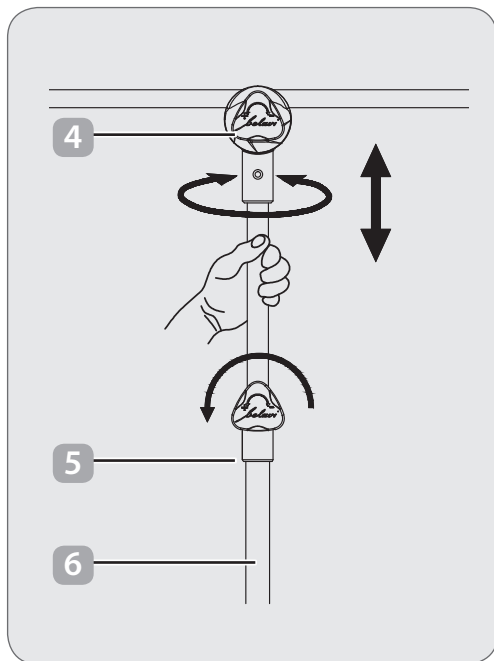
1. Cierre el enganche con palanca **3** empujando la palanca hacia abajo. La lona **9** ahora queda tensada.
2. Compruebe que los travesaños **2** estén bien fijados.



Ajustar el parasol

1. Ajustar la altura y la orientación

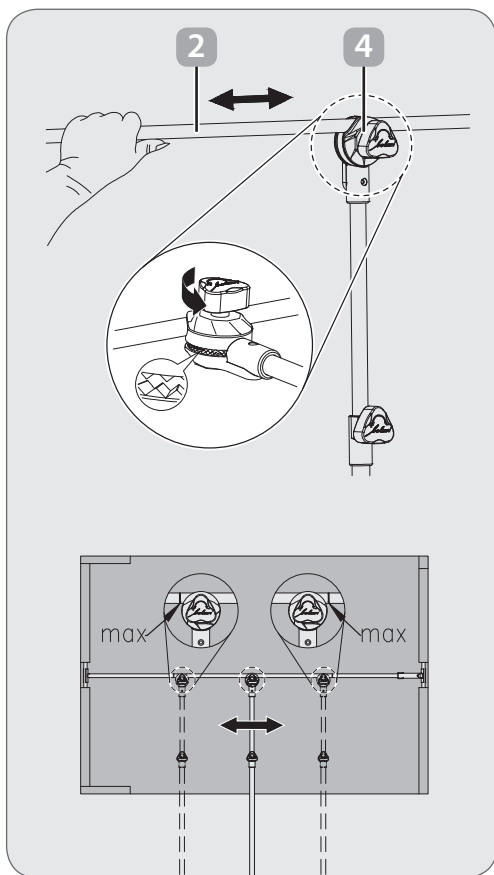
1. Coloque un pie para parasol adecuado (no incluido en el volumen de suministro) en la posición deseada.
2. Fije el mástil **6** en el pie como se describe en el manual de instrucciones del fabricante del pie para parasol.
3. Compruebe que el mástil quede bien sujeto en el pie.
4. Gire el tornillo de regulación de altura **5** en sentido contrario a las agujas del reloj en la dirección "+".
5. Sujete con la mano el mástil entre el tornillo de regulación de altura y el tornillo **4** y colóquelo en la posición deseada. Puede ajustar tanto la altura como el ángulo de inclinación girando mástil.
6. Fije la orientación deseada apretando el tornillo de regulación de altura en el sentido de las agujas del reloj en la dirección "-".
7. Compruebe que quede bien sujeto.



Al ajustar la altura, asegúrese de no sacar el mástil **6** más de 95 cm aproximadamente, en caso contrario el producto quedaría inestable.

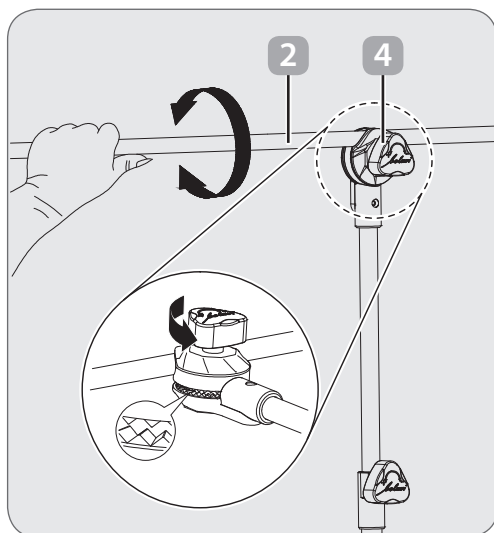
2. Orientar la lona del parasol horizontalmente

1. Gire el tornillo 4 en sentido contrario a las agujas del reloj en la dirección "+". Asegúrese de que se abra y afloje el mecanismo dentado.
2. Mueva y desplace el travesaño 4 a la izquierda o a la derecha. Asegúrese de que el travesaño siempre quede dentro de las dos marcas.
3. Fije la orientación deseada apretando el tornillo en el sentido de las agujas del reloj en la dirección "-".
4. Compruebe que quede bien sujeto.



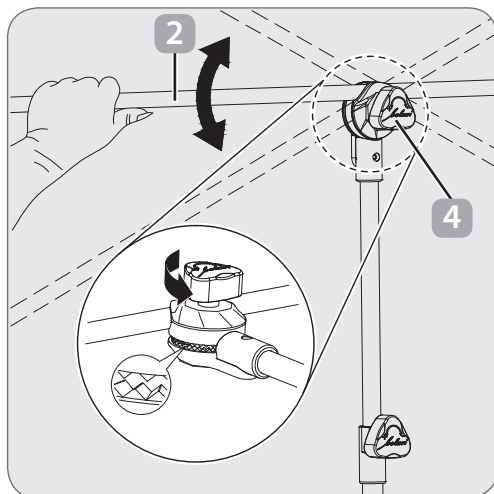
3. Inclinar la lona del parosol

1. Gire el tornillo **4** en sentido contrario a las agujas del reloj en la dirección a "+". Asegúrese de que se abra y afloje el mecanismo dentado.
2. Gire el travesaño **2** hacia adelante o hacia atrás hasta que el producto quede orientado como se desea.
3. Fije la orientación deseada apretando el tornillo en el sentido de las agujas del reloj en la dirección "-".
4. Compruebe que quede bien sujeto.



4. Girar la lona del parosol

1. Gire el tornillo **4** en sentido contrario a las agujas del reloj en la dirección a "+". Asegúrese de que se abra y afloje el mecanismo dentado.
2. Gire el travesaño **2** hacia arriba o hacia abajo hasta que el producto quede orientado como se desea.
3. Fije la orientación deseada apretando el tornillo en el sentido de las agujas del reloj en la dirección "-".
4. Compruebe que quede bien sujeto.



Limpieza



¡NOTA!

¡Riesgo de daños!

Una manipulación inadecuada del producto puede producir daños en el producto.

- No utilice productos de limpieza agresivos, cepillos con cerdas metálicas o de nylon ni ningún objeto de limpieza afilado o metálico como cuchillos, espátulas duras y similares. Pueden dañar las superficies.
- En ningún caso lave el producto en el lavavajillas. Esto podría dañar el producto.

1. Limpie la suciedad con un paño ligeramente humedecido y, si es necesario, utilizando un detergente suave.
2. Seguidamente, seque el producto con un paño que no deje pelusas.

Mantenimiento

Revise regularmente todas las uniones atornilladas y apriételas si fuese necesario. Las uniones atornilladas sueltas afectan negativamente a la seguridad y, por lo tanto, puede causar lesiones.

Almacenamiento

Antes de guardarlo, se deben haber secado completamente todos los componentes.

- Guarde siempre el producto en un lugar seco.

Datos técnicos

| | |
|---------------------|-----------------------------------|
| Modelo: | WK964-AC / WK964-TA |
| Número de artículo: | 6001634 |
| Material (marco): | acero, con recubrimiento de polvo |
| Dimensiones (lona): | aprox. 1,80 x 1,30 m |
| Altura (lona): | aprox. 1,30 – 2,23 m |
| Diámetro (mástil): | 25 mm |

Eliminación de residuos

Eliminar el embalaje



Elimine los materiales de embalaje sin mezclarlos. Deposite los cartones en el contenedor de papel y los plásticos en los contenedores de reciclaje correspondientes.



El material de embalaje es parcialmente reciclable. Elimine los materiales de embalaje de manera respetuosa con el medioambiente y llévelos a puntos de recogida selectiva. Elimínelos en un centro de recogida de su municipio.

Eliminación del producto

Deseche el producto de acuerdo con las leyes y reglamentos aplicables en su país.



Encontrará la última versión del manual de instrucciones en nuestra página web
www.wachsmuth-krogmann.com

© Copyright

La reproducción o copia
(total o parcial) únicamente
se permite con la autorización expresa de:
AHG Wachsmuth & Krogmann mbH
Lange Mühren 1
20095 Hamburgo
Alemania

Este folleto, y todas sus partes, están protegidos por la ley de propiedad intelectual.
Cualquier uso del mismo fuera de los estrechos límites de la ley de propiedad intelectual es
ilegal y sancionable sino se cuenta el consentimiento de AHG Wachsmuth & Krogmann mbH.
Esto se aplica especialmente al fotocopiar, traducir, microfilmear y al almacenar y procesar en
sistemas electrónicos.

Importado por:
AHG Wachsmuth & Krogmann mbH
Lange Mühren 1
20095 Hamburgo
Alemania
WKNF8626