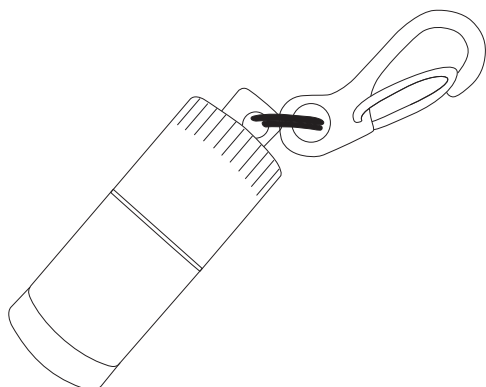


LINTERNA LED

931-2



MANUAL DE INSTRUCCIONES



02/2021
24071192
WKNF8451

Índice

Introducción	3
Volumen de suministro / componentes del dispositivo	4
Generalidades	5
Leer y conservar las instrucciones de uso	5
Explicación de los símbolos	5
Seguridad	6
Uso previsto	6
Indicaciones de seguridad	6
Indicaciones de seguridad de las pilas	6
Uso	8
Utilización de la linterna	9
Sustitución de las pilas y mantenimiento	10
Limpieza	10
Declaración de conformidad	10
Eliminación de residuos	10
Eliminación del embalaje	10
Eliminar dispositivos usados	11
Datos técnicos	11
Servicio postventa	12

Introducción

Muchas gracias por haber adquirido la linterna LED de Light Zone. Ha adquirido un producto de elevada calidad que cumple los más altos niveles de rendimiento y de seguridad. Con el fin de manejar correctamente el aparato y prolongar su vida útil, se recomienda tener en cuenta las indicaciones que figuran a continuación.

Le rogamos que antes de poner en marcha este aparato lea detenidamente este manual y, en particular, las indicaciones de seguridad. Encontrará una serie de indicaciones esenciales y útiles que deben ser entendidas y respetadas por el usuario antes de la puesta en marcha. Conserve este manual de instrucciones para futuras consultas y entréguelas en caso de transferir el aparato a terceras personas. También puede descargar este manual en archivo pdf desde nuestro sitio web en internet.

Linterna LED

Modelo: 931-2

IMPORTADO POR:

AHG Wachsmuth & Krogmann mbH

Lange Mühren 1

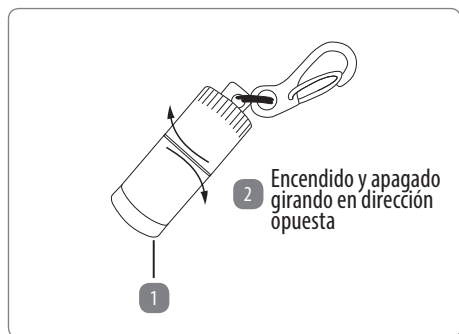
D- 20095 Hamburgo

Alemania

WKNF8451

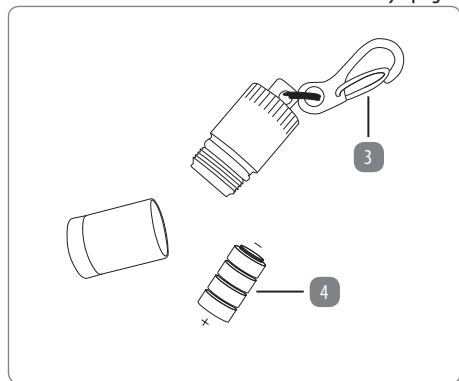
www.wachsmuth-krogmann.com

Volumen de suministro / componentes del dispositivo



1 Linterna

2 Interruptor de encendido y apagado



3 Gancho de mosquetón

4 4 pilas de 1,5 V / LR41

2 mini linternas

1 x manual de instrucciones

1 x tarjeta de garantía

Generalidades

Leer y conservar las instrucciones de uso



Este manual de instrucciones forma parte de la linterna LED (denominada, en lo sucesivo, linterna). Contiene información esencial relativa a la instalación y al manejo.

Lea atentamente el manual de instrucciones, especialmente las indicaciones de seguridad, antes de utilizar la linterna. El incumplimiento del presente manual de instrucciones puede provocar lesiones graves o daños personales o en la linterna. El manual de instrucciones se basa en las normas y reglas vigentes de la Unión Europea. En el caso de otros países, deberá tener en cuenta también las directivas y leyes específicas de cada país. Conserve el manual de instrucciones para futuras consultas. En caso de que transfiera la linterna a terceros, asegúrese de incluir el presente manual de instrucciones.

Explicación de los símbolos

En este manual de instrucciones, en la linterna o en el embalaje, se utilizan los siguientes símbolos y palabras de advertencia.



¡Precaución! Este símbolo o palabra de advertencia indica un peligro con un nivel de riesgo bajo que, de no evitarse, puede provocar lesiones leves o moderadas.



Mediante el marcado CE, el fabricante certifica que este dispositivo eléctrico cumple las directivas europeas vigentes.



¡NOTA! Esta palabra de advertencia advierte frente a posibles daños materiales.



Este símbolo significa que el producto funciona con baja tensión de protección (SELV / PELV).

Seguridad

Uso previsto

La linterna está diseñada para iluminar espacios interiores y exteriores secos. Asimismo, está destinada exclusivamente para uso privado, por lo que no es apta para el ámbito industrial. Utilice la linterna sólo como se describe en el presente manual de instrucciones.

El fabricante o distribuidor no asumirá ninguna responsabilidad por daños ocasionados por un uso inapropiado.

Indicaciones de seguridad



¡ADVERTENCIA!

- **Riesgos para niños y personas con discapacidad física, sensorial o mental (por ejemplo, personas con alguna discapacidad o de edad avanzada con capacidades físicas y mentales reducidas) o que no cuenten con experiencia ni conocimientos.**
- Mantenga la linterna alejada de niños menores de 8 años.
- No deje que los niños jueguen con la linterna.
- No deje la linterna desatendida mientras esté en funcionamiento.
- El gancho de mosquetón no se debe utilizar para escalar y sólo debe utilizarse con esta linterna.

Indicaciones de seguridad de las pilas



ADVERTENCIA: ¡Peligro de explosión!

Las pilas pueden explotar si se calientan mucho.

- No caliente las pilas ni las arroje al fuego.

- No exponga la pila ni la linterna a un calor excesivo o a la luz directa del sol.
- No cortocircuite las pilas.
- No intente bajo ningún concepto cargar pilas no recargables.
- Mantenga las pilas fuera del alcance de los niños.
- En caso de que las personas o las mascotas ingieran las pilas, acuda inmediatamente a un médico.
- Sustituya las pilas sólo por pilas del mismo tipo.
- No utilice pilas nuevas y usadas al mismo tiempo o pilas con diferente estado de carga.
- Sustituya siempre todas las pilas al mismo tiempo.
- No desmonte las pilas.



ADVERTENCIA:

¡Riesgo de quemaduras!

La fuga del ácido de las pilas puede provocar quemaduras.

- Evite que el ácido de las pilas entre en contacto con la piel, los ojos y las mucosas.
- En caso de contacto con el ácido de las pilas, limpie enseguida la zona afectada con abundante agua limpia y acuda inmediatamente a un médico.
- ¡Retire inmediatamente las pilas gastadas del aparato, para evitar riesgos de fugas!



ATENCIÓN:

¡Riesgo de lesiones!

7

La radiación óptica de la linterna puede dañar los ojos.

- Nunca mire directamente la linterna.
- No mire el haz luminoso de la linterna durante tiempo prolongado.
- No deslumbré a otras personas o seres vivos con la linterna.



¡NOTA!

¡Riesgo de daños!

Un manejo inadecuado de la linterna puede provocar daños en la linterna.

- No sumerja la linterna en agua o en otros líquidos.
- Sólo para utilizar en entornos secos.
- No exponga la linterna a inclemencias meteorológicas (lluvia, etc.).
- Mantenga la linterna alejada de superficies calientes (p. ej., placa de cocción, calefacción).
- Deseche la linterna en caso de daños.
- La fuente de luz de estas luces no se puede sustituir. Cuando la fuente de luz haya llegado al final de su vida útil, se deben sustituir todas las luces.

Uso

Si no va a utilizar la linterna durante más de un mes, retire las pilas de la linterna y almacénela en un recinto seco.



¡NOTA!

¡Riesgo de daños!

Las pilas insertadas incorrectamente pueden dañar la linterna.

- Preste atención a la polaridad que aparece impresa (+/-) en la linterna y en la pila.
- Inserte las pilas en el portapilas sólo con las manos secas.
- Antes de insertar las pilas, limpie en caso necesario los contactos de las pilas y del aparato.

8

- Asegúrese de que la linterna se haya desconectado después de utilizarla.

Utilización de la linterna

Encendido y apagado de la linterna

El interruptor giratorio de ON/OFF está integrado en el cierre enroscable del compartimento de las pilas. Gire el cierre del compartimento en el sentido de las agujas del reloj para apagar la linterna. Gire el cierre del compartimento en el sentido contrario a las agujas del reloj para encender la linterna.

Antes del primer uso

Antes de utilizarla por primera vez, debe retirar la lámina protectora del compartimento de las pilas. Desenrosque de la carcasa en el sentido contrario a las agujas del reloj la tapa del compartimento de las pilas con el interruptor ON/OFF integrado y retire la lámina redonda que hay entre las pilas y la carcasa.



¡NOTA!

Hay cuatro pilas del tipo LR41 en el aparato. Sustituya las pilas tan pronto como la potencia disminuya para evitar fugas de las pilas producidas por descargas totales. Asegúrese de insertarlas con la polaridad correcta (los polos negativos de las pilas de botón, marcados con -, deben apuntar hacia los muelles de la tapa del compartimento de las pilas). Vuelva a cerrar el compartimento de las pilas.

Sustitución de las pilas y mantenimiento

1. Desenrosque de la carcasa en el sentido contrario a las agujas del reloj la tapa del compartimento de las pilas con el interruptor ON/OFF integrado.
2. Si es necesario, limpie los contactos del aparato y de las pilas e inserte nuevas pilas del tipo LR41 de 1,5 V. Enrosque firmemente a la carcasa la tapa del

9

compartimento de las pilas en el sentido de las agujas del reloj para cerrar bien el compartimento.

Limpieza



¡NOTA! ¡Peligro por un uso inadecuado!

Una limpieza inadecuada de la linterna puede provocar daños en la linterna. No utilice productos de limpieza agresivos, cepillos de cerdas de metal o de nylon ni objetos de limpieza afilados o metálicos, como cuchillos, espátulas duras o similares. Pueden dañar las superficies. En caso necesario, limpie la linterna con un paño suave ligeramente humedecido. El LED no se puede sustituir.

Declaración de conformidad



Nosotros, AHG Wachsmuth & Krogmann mbH, Lange Mühren 1, 20095 Hamburgo (Alemania), declaramos bajo responsabilidad única que el producto mencionado anteriormente cumple los requisitos esenciales de las directivas UE enumeradas. La declaración de conformidad puede solicitarse en la dirección del fabricante indicada en la tarjeta de garantía.

Eliminación de residuos

Eliminar el embalaje



El material de embalaje se puede volver a reciclar. Elimine los materiales de embalaje de manera respetuosa con el medioambiente y llévelos a puntos de recogida selectiva. Elimínelos en un centro de recogida de su municipio.

Eliminar dispositivos usados



¡Los aparatos usados no deben desecharse junto con los residuos domésticos! En caso de que la linterna no se pueda seguir utili-

zando, todo consumidor **está obligado por ley a eliminar los aparatos usados de forma separada de la basura doméstica**, p. ej., llevándolos a un centro de recogida de su municipio o barrio. De este modo, se garantiza que los aparatos usados se reciclen de manera correcta y se evitan consecuencias negativas para el medio ambiente. Por ello, los aparatos eléctricos están marcados con el símbolo que se muestra aquí.




¡Las baterías no deben desecharse junto con los residuos domésticos!

Como consumidor, está obligado por ley a eliminar las baterías, tanto si contienen sustancias nocivas* o no, llevándolos a un punto de recogida de su municipio o barrio o entregándolos en el comercio para eliminarlas de manera respetuosa con el medioambiente.

* marcado con: Cd = cadmio, Hg = mercurio, Pb = plomo

Datos técnicos

Modelo:	931-2 (negro, gris, rosa, azul)
Número de artículo:	7119
Funcionamiento con pilas:	4 x 1,5 V  / LR41
Potencia:	máx. 0,2W
Material:	Aluminio
Tipo de protección:	IP20 - protegido contra la penetración de cuerpos sólidos extraños con diámetros superiores a 12,5 mm
Clase de protección:	III

Servicio postventa



Encontrará la última versión del manual de instrucciones en nuestra página web www.wachsmuth-krogmann.com

© Copyright

La reproducción o copia (total o parcial) únicamente se permite con la autorización expresa de: AHG Wachsmuth & Krogmann mbH Lange Mühren 1, 20095 Hamburgo, Alemania

Este folleto, y todas sus partes, están protegidos por la ley de propiedad intelectual.

Cualquier uso del mismo fuera de los estrechos límites de la ley de propiedad intelectual es ilegal y sancionable sino se cuenta el consentimiento de AHG Wachsmuth & Krogmann mbH.

Esto se aplica especialmente al fotocopiar, traducir, microfilm y al almacenar y procesar en sistemas electrónicos.

Importado por: AHG Wachsmuth & Krogmann mbH Lange Mühren 1, 20095 Hamburgo, Alemania v2

WKNF8451

10

11

12