



Ostona balkonowa

WK964-AC / WK964-TA



INSTRUKCJI OBSŁUGI

Nr art.: 0528
2004060016344
WKNF8625

Spis treści

Wprowadzenie	3
Przegląd / części produktu	4
Zawartość zestawu / części produktu	4
Informacje ogólne	5
Czytanie i przechowywanie instrukcji obsługi	5
Objaśnienie symboli	5
Bezpieczeństwo	6
Zastosowanie zgodne z przeznaczeniem	6
Uwagi dotyczące bezpieczeństwa	6
Użytkowanie	7
Kontrola zawartości zestawu	7
Czyszczenie podstawowe	7
Montaż	7
Czynności montażowe	8
Montaż produktu	8
1. Rozciągnięcie poszycia	8
2. Montaż poprzeczki (1/3)	8
3. Montaż poprzeczki (2/3)	9
4. Montaż poprzeczki (3/3)	9
Regulacja produktu	10
1. Regulacja wysokości i kąta obrotu	10
2. Pozioma regulacja parasola	11
3. Pochylenie parasola	12
4. Obracanie parasola	12
Czyszczenie	13
Konserwacja	13
Przechowywanie	13
Dane techniczne	14
Utylizacja	15
Utylizacja opakowania	15
Utylizacja produktu	15
Serwis	16

Wprowadzenie

Bardzo dziękujemy za zakup osłony balkonowej marki belavi.
Jest to doskonały produkt, który spełnia najwyższe wymagania jakości i bezpieczeństwa.
Aby zapewnić prawidłową obsługę i długą żywotność produktu,
zalecamy przestrzeganie zamieszczonych poniżej informacji.

Przed rozpoczęciem użytkowania uważnie przeczytać instrukcję obsługi, w szczególności uwagi dotyczące bezpieczeństwa. Można tu znaleźć wiele istotnych i praktycznych informacji, które przed użytkowaniem produktu każdy użytkownik musi zrozumieć i których trzeba przestrzegać. Instrukcję obsługi zachować i przekazać innym użytkownikom. Niniejszą instrukcję obsługi można również pobrać w formacie PDF na naszej stronie internetowej.

Parasol balkonowy

Model:

WK964-AC / WK964-TA

IMPORTER:

AHG Wachsmuth & Krogmann mbH

Lange Mühren 1

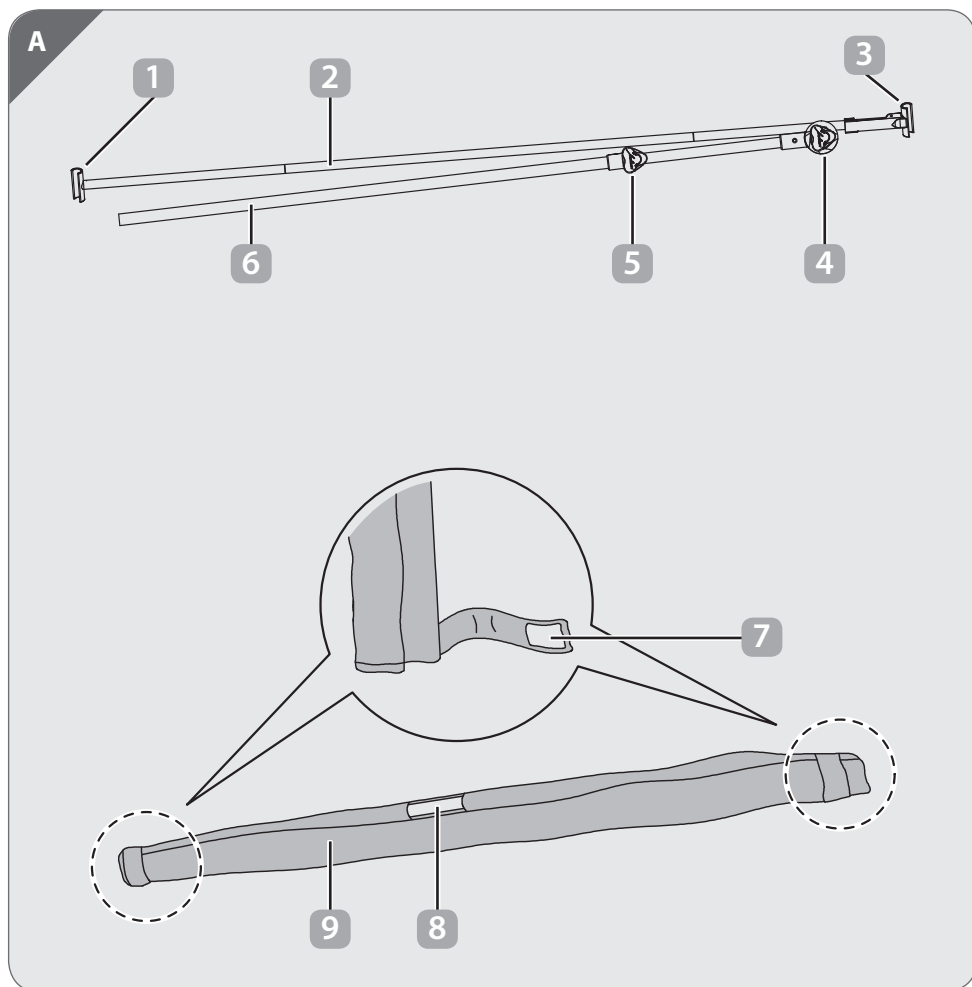
20095 Hamburg

Niemcy

WKNF8625

www.wachsmuth-krogmann.com

Przegląd / części produktu



Zawartość zestawu / części produktu

- | | | | |
|---|---------------------------|---|-----------------------|
| 1 | Gniazdo | 6 | Rura |
| 2 | Poprzeczka | 7 | Zapięcie na rzepy, 2x |
| 3 | Gniazdo z dźwignią | 8 | Stelaż, 2x |
| 4 | Śruba | 9 | Poszycie |
| 5 | Śruba regulacji wysokości | | |

Informacje ogólne

Czytanie i przechowywanie instrukcji obsługi



Przed użyciem osłony balkonowej (zwanej dalej produktem) przeczytać instrukcję obsługi i dokładnie przestrzegać jej zapisów, w szczególności uwag dotyczących użytkowania i ostrzeżeń.

Instrukcję zachować do wykorzystania w przyszłości i przekazać kolejnym użytkownikom produktu.

Z produktu wolno korzystać wyłącznie w połączeniu z akcesoriami dostarczonymi zestawie. Produkt jest przeznaczony wyłącznie do zastosowań niekomercyjnych.

Objaśnienie symboli

W treści niniejszej instrukcji obsługi, na samej osłonie balkonowej i na opakowaniu użyto następujących symboli i haseł ostrzegawczych.



OSTRZEŻENIE! Ten symbol/ hasło ostrzegawcze wskazuje na zagrożenie o średnim stopniu ryzyka, które w razie nieuniknięcia go może prowadzić do śmierci lub ciężkich obrażeń.



UWAGA! Ten symbol/ hasło ostrzegawcze wskazuje na zagrożenie o niskim stopniu ryzyka, które w razie nieuniknięcia go może prowadzić do lekkich lub umiarkowanych obrażeń



INFORMACJA! To hasło ostrzegawcze wskazuje na potencjalne straty materialne.



Produkt oferuje ochronę UV 50+.



Rozmiar parasola wynosi ok. 180 x 130 cm.



Odporność produktu na oddziaływanie światła na poziomie 5.



W produkcie zastosowano poszycie poliestrowe o gramaturze 180 g/m².



Przed rozpoczęciem montażu dokładnie przeczytać instrukcję montażu.



Optymalny stelaż parasola powinien ważyć przynajmniej 40 kg i mieć średnicę ok. 25 mm. (nie mieści się w zawartości zestawu)



Zapewnić odpowiedni dystans między produktem i przeszkodami.



Nie regulować używając siły.



Przy silnym wietrze zdemontować produkt.

Bezpieczeństwo

Użytkowanie zgodne z przeznaczeniem

Ostona balkonowa nie jest przeznaczona do użytku komercyjnego, a jedynie do użytku w prywatnych gospodarstwach domowych. Każde inne zastosowanie lub modyfikacja produktu stanowi zastosowanie niezgodne z przeznaczeniem i jest niedozwolone. Firma nie ponosi odpowiedzialności za szkody stanowiące następstwo zastosowania niezgodnego z przeznaczeniem i nieprawidłowej obsługi.

Uwagi dotyczące bezpieczeństwa



OSTRZEŻENIE!

Niebezpieczeństwo obrażeń i uduszenia!

Podczas zabawy dzieci mogą się zaplątać w folię opakowania lub połknąć drobne elementy produktu i udusić się.

- Nie dopuszczać, aby dzieci bawiły się opakowaniem foliowym. W czasie zabawy dzieci mogą się zaplątać w folię i udusić.
- Podczas rozpakowywania i montażu trzymać dzieci z dala od produktu i opakowania foliowego.
- Nie dopuszczać, aby dzieci bawiły się produktem, produkt nie służy do zabawy.



Niebezpieczeństwo obrażeń!

Nieprawidłowe użytkowanie oraz montaż mogą spowodować obrażenia.

- Produkt wymaga starannego montażu i przestrzegania zapisów instrukcji montażu.
- Nie używać produktu, jeżeli połączenia skręcane poluzowały się lub gdy metalowe albo plastikowe części produktu wykazują

deformacje, pęknięcia lub inne uszkodzenia.

- Tworzywa sztuczne i metal reagują na obciążenia i zmiany temperatury rozszerzaniem i kurczeniem. Regularnie sprawdzać i w razie potrzeby dokręcać wszystkie połączenia skręcane. Poluzowane połączenia skręcane mogą spowodować obrażenia.
- Nie dopuszczać, aby dzieci bawiły się produktem. Niebezpieczeństwo zgniecenia dłoni lub stóp.
- Zwieszanie się z produktu i podciąganie się na nim jest niedozwolone.
- Produkt chroni skórę przed bezpośrednim promieniowaniem UV, nie oferuje ochrony przed odbitymi promieniami słonecznymi. Stosować dodatkową ochronę przeciwsłoneczną.
- Uważać, aby podczas montażu i użytkowania produktu nie doszło do zgniecenia palców.
- Upadający produkt może spowodować obrażenia. Podczas użytkowania nie pozostawiać produktu bez nadzoru.
- Podczas ustawiania produktu upewnić się, że podłoże jest równe i stabilne.
- Nie wprowadzać żadnych modyfikacji produktu. Przykładem niedozwolonych modyfikacji jest trwałe łączenie z dodatkowymi drążkami lub podłączanie urządzeń elektrycznych do produktu i jego komponentów.



Niebezpieczeństwo uszkodzeń!

Nieprawidłowe obchodzenie się z produktem może prowadzić do uszkodzeń produktu.

- Do czyszczenia nigdy nie używać myjek parowych. Nieprzestrzeganie tego zapisu może doprowadzić do uszkodzenia produktu.
- Nie używać produktu, jeżeli jego elementy wykazują zarysowania, wyszczerbienia lub odkształcenia. Uszkodzone elementy zastępować wyłącznie odpowiednimi oryginalnymi częściami zamiennymi.
- Używać w połączeniu ze stojakiem odpowiednim do parasola. Przestrzegać specyfikacji producenta stojaka do parasola.
- Przy nadciągającym wietrze lub burzy zdemontować produkt.
- Ze względu na ochronę przed nadmiernym obciążeniem produkt trzeba demontować na czas opadów deszczu lub śniegu.
- Nie zawieszать na produkcie żadnych przedmiotów.
- Produktu wolno używać wyłącznie z wystarczającym balastem.
- W pobliżu produktu oraz bezpośrednio pod nim nie wolno używać otwartego ognia. Produkt trzymać z dala od źródeł ciepła.

Użytkowanie

Kontrola zawartości zestawu



INFORMACJA!

Niebezpieczeństwo uszkodzeń!

Nieuważne otwieranie opakowania ostrym nożem lub innym ostro zakończonym przedmiotem może łatwo doprowadzić do uszkodzenia produktu.

- Otwierając opakowanie zachować należy ostrożność.
- Ostrożnie wyjąć produkt z opakowania.
- Sprawdzić, czy zestaw jest kompletny (patrz **rys. A** na stronie 4).
- Sprawdzić, czy produkt i poszczególne elementy nie są uszkodzone. W razie stwierdzenia uszkodzeń produktu nie wolno go używać. Skontaktować się z producentem za pośrednictwem serwisu, którego adres znajduje się na karcie gwarancyjnej.

Czyszczenie podstawowe

1. Usunąć materiały opakowaniowe i wszystkie folie ochronne.
2. Przed pierwszym użyciem oczyścić wszystkie części produktu zgodnie z opisem w rozdziale „Czyszczenie”.

Montaż



INFORMACJA!

Niebezpieczeństwo uszkodzeń!

Nieprawidłowe obchodzenie się z produktem może prowadzić do uszkodzeń produktu lub szkód materialnych.

- Produkt wymaga starannego montażu i przestrzegania zapisów instrukcji montażu.

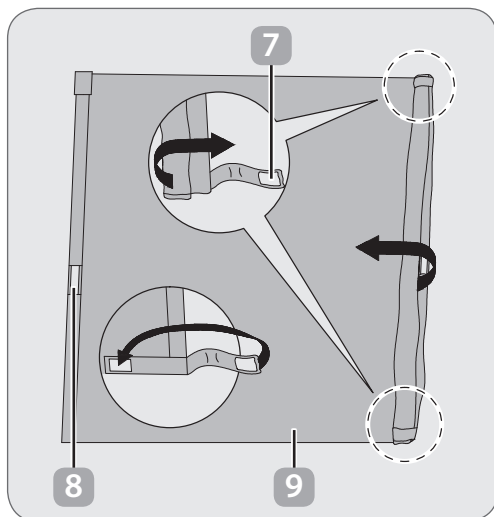
Czynności montażowe

Zamontować produkt zgodnie z poniższymi instrukcjami i schematami.

Montaż produktu

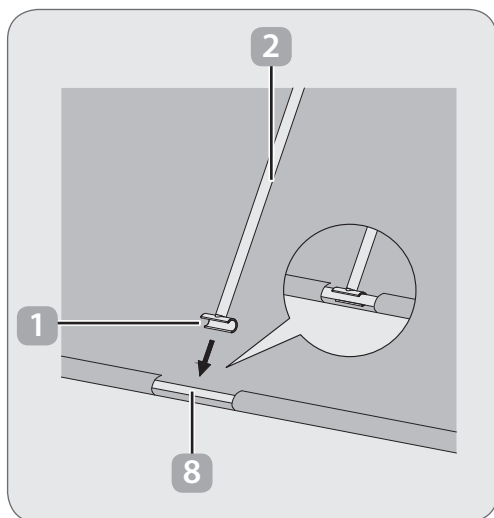
1. Rozciągnięcie poszycia

1. Ułożyć poszycie **9** na czystej i płaskiej powierzchni.
2. Otworzyć zapięcia na rzepy **7**.
3. Rozwinąć poszycie tak, aby po pełnym rozłożeniu leżało płasko na podłożu. Upewnić się, stelaż **8** jest skierowany ku górze.
4. Zamknąć zapięcia na rzepy.



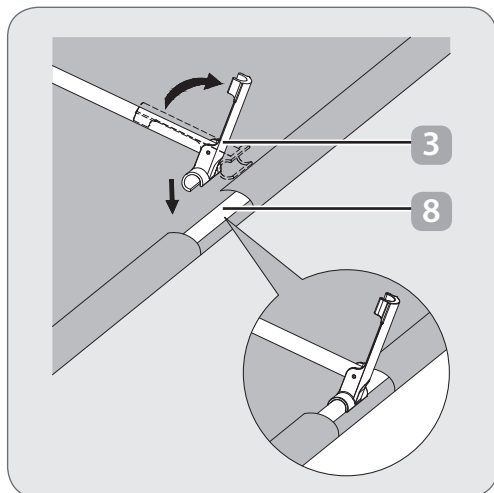
2. Montaż poprzeczki (1/3)

1. Zamocować gniazdo **1** poprzeczki **2** centralnie z jednej strony stelaża **8** na wysokości wycięcia. Prawidłowe zamontowanie sygnalizuje słyszalne zatrzaśnięcie.
2. Sprawdzić stabilne osadzenie poprzeczki.



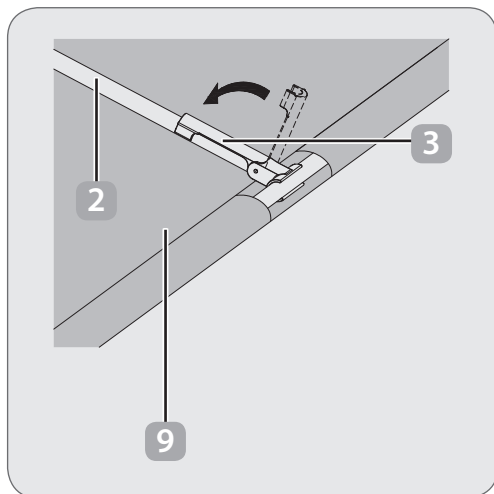
3. Montaż poprzeczek (2/3)

1. Otworzyć gniazdo z dźwignią **3**.
2. Zamocować gniazdo z dźwignią po przeciwnej stronie stelaża **8** centralnie na wysokości wycięcia.
Prawidłowe zamontowanie sygnalizuje słyszalne zatrzaśnięcie.



4. Montaż poprzeczek (3/3)

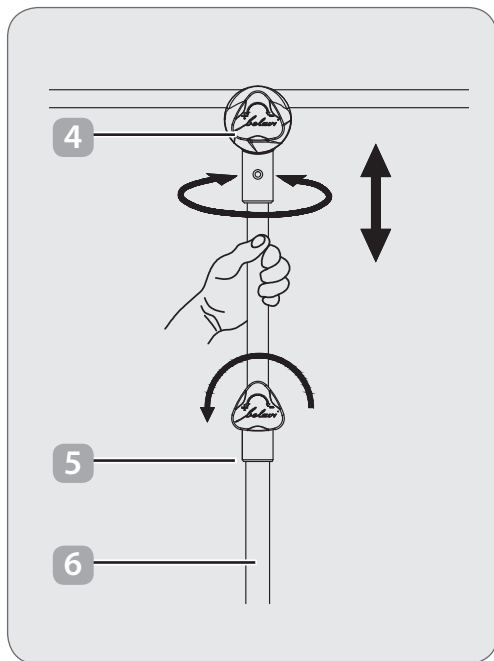
1. Zamknąć gniazdo z dźwignią **3** zaciskając dźwignię.
Poszycie **9** jest teraz napięte.
2. Sprawdzić stabilne osadzenie poprzeczki **2**.



Regulacja produktu

1. Regulacja wysokości i kąta obrotu

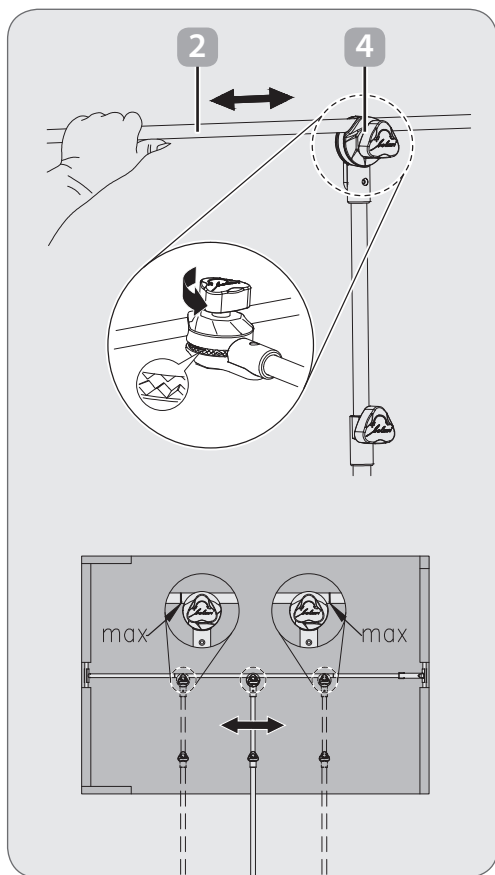
1. Umieścić odpowiedni stojak do parasola (nie stanowi elementu zestawu) w żądanej pozycji.
2. Rurę **6** zamocować w stojaku do parasola zgodnie z instrukcją obsługi dostarczoną przez producenta stojaka do parasola.
3. Sprawdzić stabilne osadzenie.
4. Odkręcić śrubę regulacji wysokości **5** w lewo, w kierunku symbolu „+”.
5. Chwycić rurę pomiędzy śrubą regulacji wysokości a śrubą **4** i ustawić odpowiednią wysokość. W ten sposób można regulować wysokość produktu oraz – obracając rurę – jego kąt obrotu.
6. Ustalić odpowiednie położenie, dokręcając śrubę regulacji wysokości w prawą stronę, w kierunku symbolu „-”.
7. Sprawdzić stabilne osadzenie rury.



Podczas regulacji wysokości zapewnić, że rura **6** jest wyciągnięta nie więcej niż na ok. 95 cm, w przeciwnym razie produkt nie będzie stabilny.

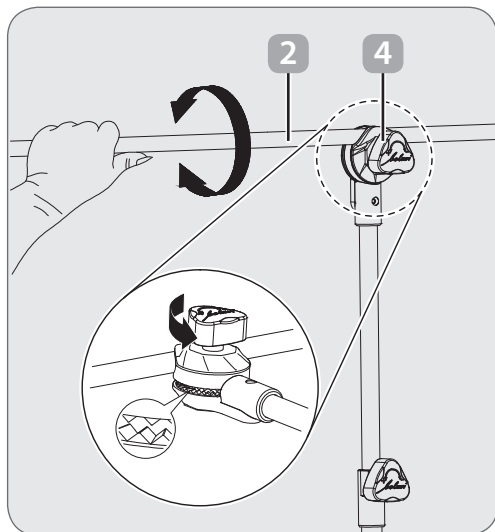
2. Pozioma regulacja osłony

1. Odkręcić śrubę 4 w lewo, w kierunku symbolu „+”.
Zapewnić odpowiednie poluzowanie zębatek.
2. Przesunąć poprzeczkę 4 w lewo lub w prawo.
Upewnić się, że poprzeczka będzie się znajdować między dwoma oznaczeniami.
3. Ustalić odpowiednią pozycję, dokręcając śrubę regulacji wysokości w prawą stronę, w kierunku symbolu „-”.
4. Sprawdzić stabilne osadzenie.



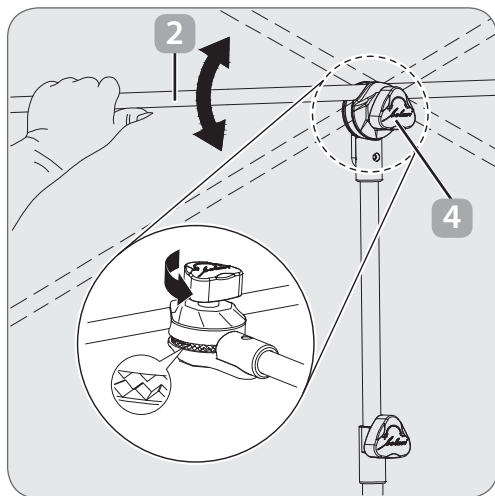
3. Pochylenie osłony

1. Odkręcić śrubę **4** w lewo, w kierunku symbolu „+”.
Zapewnić odpowiednie poluzowanie zębatek.
2. Obrócić poprzeczkę **2** do przodu lub do tyłu, aż produkt zostanie odpowiednio ustawiony.
3. Ustalić odpowiednią pozycję, dokręcając śrubę regulacji wysokości w prawą stronę, w kierunku symbolu „-”.
4. Sprawdzić stabilne osadzenie.



4. Obracanie osłony

1. Odkręcić śrubę **4** w lewo, w kierunku symbolu „+”.
Zapewnić odpowiednie poluzowanie zębatek.
2. Obrócić poprzeczkę **2** do góry lub na dół, aż produkt zostanie odpowiednio ustawiony.
3. Ustalić odpowiednią pozycję, dokręcając śrubę regulacji wysokości w prawą stronę, w kierunku symbolu „-”.
4. Sprawdzić stabilne osadzenie.



Czyszczenie



INFORMACJA!

Niebezpieczeństwo uszkodzeń!

Nieprawidłowe obchodzenie się z produktem może prowadzić do uszkodzeń produktu.

- Nie stosować agresywnych środków czyszczących, szczotek z włosiem metalowym ani nylonowym, a także ostrych ani metalowych przedmiotów, takich jak noże, twarde szpatułki itp. Mogą one uszkodzić powierzchnię produktu.
- Nigdy nie czyścić produktu w zmywarce do naczyń. Nieprzestrzeganie tego zapisu może doprowadzić do zniszczenia produktu.

1. Zanieczyszczenia usuwać lekko zwilżoną ściereczką, w razie potrzeby stosować łagodny detergent.
2. Produkt wytrzeć do sucha niekłaczącą szmatką.

Konserwacja

Regularnie sprawdzać i w razie potrzeby dokręcać wszystkie połączenia skręcane. Luźne połączenia skręcane wpływają negatywnie na bezpieczeństwo i stwarzają ryzyko obrażeń.

Przechowywanie

Przed rozpoczęciem przechowywania wszystkie elementy muszą całkowicie wyschnąć.

- Produkt przechowywać zawsze w suchym miejscu.

Dane techniczne

Model:	WK964-AC / WK964-TA
Numer artykułu:	0528
Materiał (rama):	stal, lakierowana proszkowo
Wymiary (poszycie):	ok. 1,80 x 1,30 m
Wysokość (poszycie):	ok. 1,30 – 2,23 m
Średnica (rura dolna):	25 mm

Utylizacja

Utylizacja opakowania



Opakowanie utylizować przestrzegając zasad segregacji surowców wtórnych.
Tekturę i karton utylizować z makulaturą,
folie z odpadami z tworzyw sztucznych.

Utylizacja produktu

Produkt utylizować zgodnie z przepisami i regulacjami obowiązującymi w danym kraju.



Aktualną wersję instrukcji obsługi można znaleźć na naszej stronie internetowej pod adresem:

www.wachsmuth-krogmann.com

© Copyright

Przedruk i powielanie (również fragmentów) są dozwolone wyłącznie za zgodą:

AHG Wachsmuth & Krogmann mbH

Lange Mühren 1

20095 Hamburg

Niemcy

Niniejszy dokument oraz wszystkie jego części są chronione prawami autorskimi. Każde wykorzystanie bez zgody AHG Wachsmuth & Krogmann mbH, poza granicami precyzyjnie wyznaczonymi przez prawo autorskie, jest niedozwolone i podlega karze. Powyższe obejmuje w szczególności powielanie, tłumaczenie, mikrofilmowanie oraz zapisywanie i przetwarzanie w systemach elektronicznych.

Importer:

AHG Wachsmuth & Krogmann mbH

Lange Mühren 1, 20095 Hamburg, Niemcy

WKNF8625

Wyprodukowano w Chinach